



huevo

envasados



0009 huevo campero Romeral
0010 huevo campero Vidal

0011 huevo XL envasado
0031 huevo L envasado
0041 huevo M envasado

granel



0013 huevo S 30 dz
0030 huevo L granel
0040 huevo M granel 30 dz
0042 huevo M granel 15 dz **N**

especialidades



N 00850 redondo huevo
0080 huevos codorniz



0079 huevo de oca

ovoproductos



0081 clara huevo brik 1lt
0082 huevo líquido brik 1 lt
0083 yema huevo brik 1lt
0085 clara huevo albumina polvo 800gr
0089 Ken yema decoración blanda 7kg

0084 huevo duro pelado cubo 60 unidades



0086 huevo hilado 1 kg cong.





pollo tipo europeo



- 0107 pollo 6 und./cj tipo europeo
- 01070 pollo 6 und./cj + 2.5 kg
- 0108 pollo 8 und./cj tipo europeo
- 01080 pollo amarillo 8 und./cj con cabeza
- 0115 pollo 1,3 kg/1,4 kg tipo europeo
- 0116 pollo 1,1kg/1,2 kg tipo europ.
- 01161 pollo pito 900 gr
- 01085 pollo europeo am engomado cartón



- 0117 pollo 1.1kg tipo europeo
- 01170 pollo 1kg tipo europeo

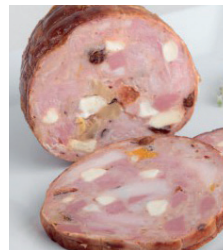
pollo preparado



0120 pollo asado



0122 pollo troceado fresco



0124 pollo deshuesado para rellenar



0126 roti pollo trufa, jamón y cebolla

pollo label



0118 pollo cuk europeo 2 kg



0119 pollo corral El Romeral
01190 pollo corral El Romeral +3 kg cong.
01191 pollo campero asado trufa trompetilla



N 01150 pollo Copima aire libre +/- 2,3 kg
N 01090 pollo certificado aliment.vegetal



despiece pollo

fresco y congelado



- 0205 cuarto trasero pollo Cuk caja 10 kg
- 0206 muslo pollo pet 2.5 kg
- 02061 muslo pollo granel cj. 32 und
- 02062 muslo pollo deshuesado c/p s/h
- 020620 muslo pollo s/h c/piel (240-290g) cj 10kg **N**
- 02063 muslo de pollo deshuesado bd 3 kg
- 0202 muslo pollo cong. 5 kg 220-260 gr



- 0207 jamoncito pollo bd 2,5 kg
- 02070 jamoncito pollo granel 10 kg
- 0208 jamoncito pollo congelado



- 0212 pechuga pollo pet
- 02121 pechuga pollo fresca blanca 10 kg granel
- 021220 pechuga pollo amarilla picada 2 kg
- 02149 pechuga fresca pollo fileteada 2.2 kg
- 02150 pechuga pollo fileteada caja granel
- 0215 pechuga pollo cong. filet. interfoliada cj 5 kg
- 02160 pechuga pollo cong. clasif. 230/240gr cj 5 kg
- 02123 pechuga pollo cuk caja 10kg



- 02090 alas adobadas bdj 2 kg
- 0210 alas pollo pet
- 02100 alas pollo fresco 10 kg granel
- 0209 alas pollo congelada cj 2 kg
- 020890 alas pollo partidas cong.



- 0217 contramuslo con hueso pollo fresco
- 02170 contramuslo pollo s/piel deshuesado am 2 kg
- 02171 filete contramuslo s/hueso bd 3 kg
- 02020 contramuslo sin hueso congelado 5 kg **N**
- 0220 contramuslo pollo s/h s/p filetes 10 kg **N**



- 02169 solomillo pollo fresco cj 10 kg
- N** 021690 solomillo pollo congelado 6 kg



- 0219 cuarto trasero pollo fresco 30 un*caja 10kg
- 02180 cuatro trasero iqf 260-320 gr 5 kg congelado
- 021800 cuarto trasero iqf 320-380gr. cj.5kg
- 02181 cuarto trasero pollo 10kg 240-470 interf.

- 0221 pandy congelado cj 7 kg
- 02220 carnada pollo caja +/- 10 kg cong.
- 02232 picada de pollo bolsa 2 kg cong.
- 02233 carne pollo congelada industrial 10kg
- 0228 hígado pollo



0224 mollejas pollo tarrina 300 gr

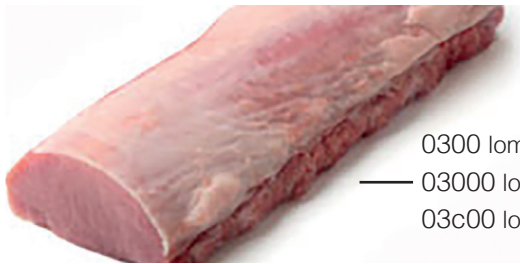
- 0222 carcanada pollo caja +/- 10 kg
- 0223 picada de pollo bdj. 380 gr
- 02231 picada de pollo bolsa 2 kg
- 02235 pieles pollo 2 kg



cerdo



lomos



0300 lomo caña castrado
— 03000 lomo caña al vacío
03c00 lomo caña congelado



03C001 lomo caña fileteado con. i.qf 5 kg
03E00 lomo caña fileteado bdj./ 0.5 kg
03E02 lomo caña cortado 6 mm 40/60 gr a.m. 2kg
03E023 lomo caña cortado 4mm a.m. 2 kg
03E024 lomo caña cortado 10 mm a.m. **N**
03F001 lomo caña fileteado granel
03075 lomo caña sin punta



0301 lomo entero castrado
03020 lomo dos colores
03021 cordón de lomo caña (lagarto)



03E01 lomo caña libritos a.m. 2kg



— 03F00 lomo entero fileteado granel

solomillos



- 0320 solomillo cerdo castrado
- 03201 solomillo cerdo vacío 1 un
- 03203 solomillo de cerda granel
- 03204 solomillo cerda vacío 1*1 congelado
- 03C02 solomillo cerdo congelado cj. 10 kg

cabeceros

0303 secreto cerdo blanco fresco a.m.



0304 presa cerdo blanco cong. iqf



- 0306 cabeza lomo castrado
- 03060 cabeza lomo entera bandeja a.m. 2 kg
- 0307 cabeza lomo c/hueso castrado
- 0308 roti cerdo cabeza lomo con malla

- 03E03 cabeza lomo cortada bdj. 0.5 kg
- 03F01 cabeza lomo escalopa a.m. 2 kg
- 03F02 cabeza lomo fileteado granel
- 03F06 cabeza lomo tacos a.m.2 kg
- 03F061 cabeza lomo filete a.m.2kg
- 03F062 cabeza lomo c/hueso filete a.m.2 kg
- 03F063 cabeza lomo c/hueso fileteada granel



chuletas



0329 chuleta con piel gerona
0330 chuleta gerona castrado

03C30 chuleta entera fileteada fresca



0331 chuleta sin cabeza castrado

N 03873 chuleta c/costilla y panceta con su piel

03E04 chuleta sin cabeza cortada bdj. 0.5 kg
03F32 chuleta caña filete a.m. 2 kg
03F33 chuleta caña cortada a 200 gr granel
03F35 chuleta caña fileteada granel



paletas



0310 paleta york s/hueso castrado



0311 paleta york s/piel con hueso
0312 paleta con piel sin pata
03121 paleta con piel con pata
0309 codillo paleta deshuesado sin huesos



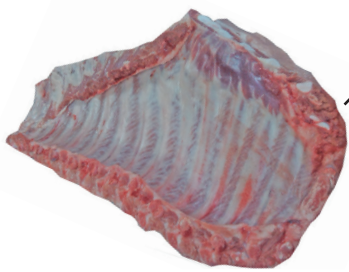
0313 paleta york s/ hueso 4d
N 03130 paleta s/h 4d bridada malla

jamones



- 0334 jamón fresco con pata castrado
- 0335 jamón fresco país cerdo castrado
- 0337 jamón fresco sin hueso cerdo
- 03F26 jamón fresco fileteado a.m. 2 kg

costillas



- 0321 costilla entera cerdo castrado
- 03210 costilla tira vacio
- 0322 costilla tira carnosa castrado

0323 costilla de chuleta fresca



03029 punta de costilla fresca

03C23 punta costilla cerdo iqf cong. **N**



- 0324 costilla dos cortes tres trozos a.m. 2 kg
- 03240 costilla tira partida mitad 2 kg a.m.
- 03242 costilla cortada a dos palos granel
- 03E22 costilla cortada bdj. 400 gr
- 03F22 costilla cortada mitad granel
- 03F24 costilla cortada dados a. m. 2 kg

03F23 costilla churrasco a 20 mm a.m. 2kg

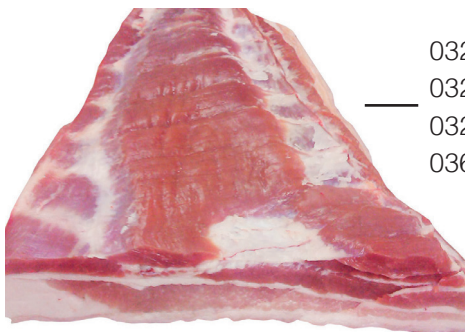


pies



- 0342 manos cerdo castrado
- 03420 pies cerdo de atras enteros
- 034200 manos cerdo abiertas granel
- 03421 pies cerdo abiertos a.m.
- 03422 pies cortados 4 trozos granel
- 03C41 pies partidos iqf congelados cj. 6 kg

pancetas



- 0325 panceta fresca castrado
- 03250 panceta entera al vacio
- 0326 panceta sin corteza castrado
- 0364 bacon fresco s/huesco castrado



0327 panceta con costilla

- 03E21 panceta cortadabdj. 0,5 kg
- 03E211 panceta fileteada 12 mm bd. 2 kg a.m.
- 03261 panceta s/piel cortada dados granel **N**



codillos



- 03623 codillo paletilla con piel entero
- 03624 codillo paletilla con piel deshuesado



- 03622 codillo jamón con piel partido fresco
- 03C63 codillo entero jamón con piel



- 0362 codillo paletilla sin piel fresco
- N** 03626 codillo paletilla s/piel cortado ossobuco granel



- 03621 codillo entero jamón sin piel fresco
- 03C64 codillo entero jamón sin piel congelado
- 03C62 codillo partido jamon s/p iqf cong. caja 6 kg
- 03620 codillo jamón sin piel partido fresco

magros



0382 recorte magro 1ª cinta
03872 recorte 1ª 80/20 mezcla
0388 recorte 1ª esternón



0387 recorte penca
03871 recorte de jamón 80/20
03091 cerdo magro guisar 3*3



0385 recorte tabla 50/50
0386 ternillas de bacon
03861 entraña cerdo brinza

galtas



0358 galta con hueso cerdo
0359 galta sin hueso cerdo
03591 galta interna cerdo a.m. 2 kg
03C33 galta sin hueso cong bolsa 2.5 kg

tocino



0338 espinazo cerdo castrado
03380 espinazo corto cerdo
03F31 espinazo cortado a.m. 2 kg



0339 cortezas cerdo castrado



0340 caretas cerdo castrado



03401 morro cerdo fresco
03402 morro cerdo cortado dados granel
1.5*1.5 cm



0343 colas cerdo castrado

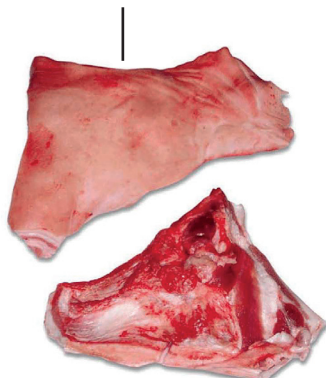
0344 orejas cerdo castrado



0345 papada con corteza



0346 papada sin corteza



0348 tocino blanco sin corteza



0347 tocino blanco con corteza

03471 tocino especial con corteza



0353 manteca rama cerdo

03531 manteca rancia



0354 cabeza cerdo entera

0355 cabeza cerdo partida con seso

03550 cabeza cerdo partida sin seso

0380 huesos salados

03800 huesos paletilla cortado cado granel



picadas



0376 picada cerdo vacío 2 kg

03760 picada cerdo bd 2kg Copima

03761 picada cerdo bd 0.5kg Copima



casquería



0341 madejas para longaniza

03411 madejas salchicha cerdo

03410 madejas para morcilla

0360 telas cerdo



0349 asadura cerdo

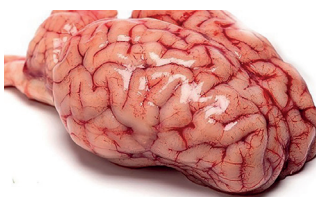
0351 riñones cerdo



0350 hígado cerdo



0352 sangre cerdo



0357 sesos cerdo

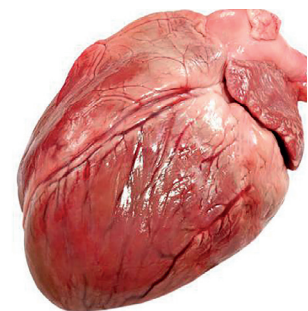


0356 vientre crudo cerdo

0370 lenguas cerdo sin escaldar



0373 corazones cerdo



canales



- 0390 canal extra lomo castrado
- 03901 canal extra chuleta castrada
- 0391 canal de lomo sin cabeza castrada
- 0395 canal chuleta castrado Avinyo
- 03950 media canal lomo con cabeza o con espinazo
- 0397 canal avinyo lomo castrado
- 03970 media canal chuleta con media cabeza

cochinillo



- 03709 cochinillo fresco 4.5 / 6.5 kg
- 0371 cochinillo 4 - 5 kg congelado
- 0372 cochinillo 5 - 6 kg congelado
- 03725 cuchifrito caja 5 kg iqf

0374 cochinillo chuletero 1.1-1.5kg congelado **N**



cerdo ibérico



031021 costilla cerdo ibérica con carne



03I000 pluma ibérica congelada 1 kg
03I001 pluma ibérica bellota 1 kg



03I01 solomillo ibérico 1 kg



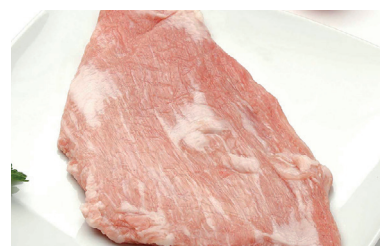
03I02 presa ibérica cong.1 kg
N 03I10 presa iberica bellota "Casa alba" cong.



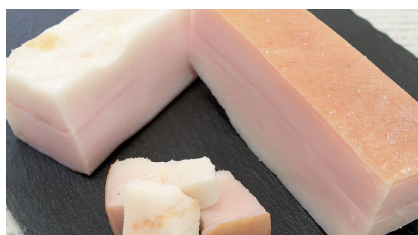
03I03 secreto (cruceta) ibérico 1 kg
03I031 secreto ibérico de barriga
03I032 secreto ibérico bellota 1 kg
03I034 secreto ibérico de papada congelado



03I05 abanico ibérico congelado



03I07 papada ibérica congelada



03473 tocino ibérico fresco granel
03474 tocino bellota salado Casalba 3 kg

03c59 galta congelada iqf cj./ 6kg
03c60 galta cerdo ibérico sin hueso congelada
N 03c61 galta cerdo iberico bellota s/h cong.



03I04 lomo caña ibérico congelado
N 03I08 lagarto cerdo iberico

cerdo ral d`avinyo



03951 canal chuleta Ral Avinyo
039711 canal lomo sin dentros Ral Avinyo



03972 lomo entero Ral Avinyo
039721 lomo caña Ral Avinyo



03973 chuleta entera Ral Avinyo
03974 chuleta sin cabeza Ral Avinyo



03979 costilla fresca Ral Avinyo



03980 jamón fresco con pata Ral Avinyo
03981 paleta con hueso sin piel Ral Avinyo
03982 paleta sin hueso Ral Avinyo



03985 panceta fresca Ral Avinyo
039851 panceta sin corteza Ral Avinyo



03987 papada con corteza Ral Avinyo

cerdo ecológico



03002 lomo caña ecológico vacío 1 kg



0305 cabeza lomo ecológica



0315 paleta ecológica sin hueso sin piel



N 03213 costilla tira ecológica



03251 panceta ecológica con piel
03260 panceta triángulo sin piel



N 03462 papada sin piel ecológica



N 03503 higado cerdo ecológica

039712 canal ecológica



cerdo duroc



03502 hígado cerdo Duroc



03530 manteca rama Duroc



03820 magro 1ª cruce Duroc



039010 canal chuleta sin dentros Duroc **N**

0399712 canal lomo sin dentros Duroc

039011 1/2 canal chuleta s/dentros cruce Duroc **N**

0399713 canal 1/2 lomo Duroc (con cabeza o con espinazo)



03004 lomo caña cruce Duroc

030040 lomo caña sin punta cruce Duroc

03011 lomo entero cruce Duroc



03028 chuleta gerona cruce Duroc

N 03030 chuleta cruce Duroc c/piel cortada 300 gr

N 03033 chuleta cruce duroc cortada 200 gr am



03063 cabeza lomo cruce Duroc

N 0303200 lagarto cerdo palou fresco vacio

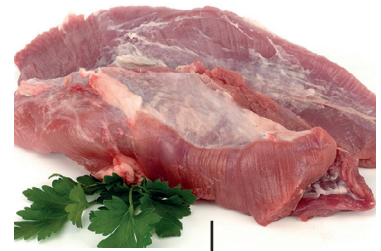


0316 paleta sin hueso 3D Duroc

N 0317 paleta sin piel Duroc



03371 jamón deshuesado Duroc



03220 solomillo Duroc

03211 costilla tira cruce Duroc



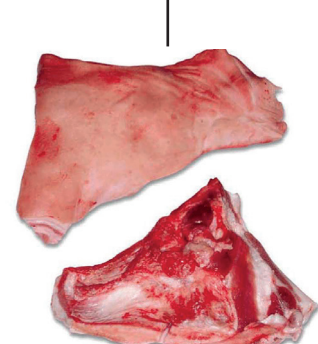
03263 panceta fresca Duroc

03264 panceta sin piel Duroc



03450 papada con corteza Duroc

03460 papada sin corteza Duroc



03041 presa Duroc 100% cong. bol 1.75 kg

03032 secreto cerdo cruce duroc 500 gr

N 03280 presa duroc congelado 3/paquete



N 03465 tocino con piel Duroc

N 03466 tocino sin piel Duroc

cerdo duroc de Teruel



032111 costilla palo visto barbacoa Duroc teruel
032110 costilla asador 2pz*0,6 kg Duroc teruel

030320 lagarto 3pz*125 gr Duroc teruel
030191 araña vacio 400 gr Duroc teruel
032112 lagrima 16 gr*24 u Duroc teruel



030321 pluma 3pz*270 gr Duroc teruel
0328 presa Duroc teruel vacio 750 gr

039740 chuletero c/cabeza Duroc teruel



03019 french rack 6/7 c Duroc Teruel

030190 Tomahawk 6/7 palos Duroc teruel



03031 secreto duroc Teruel vacio



03470 solomillo Teruel vacio 1x1



0399 carrillera cerdo s/h duroc Teruel

03005 lomo caña Duroc Teruel





elaborado fresco

salchichas



- 04002 salchicha pollo 2kg
- 04003 salchicha pollo bandeja 390 gr
- 04004 salchicha cerdo Garuz
- 04005 salchicha cerdo Melsa
- 04006 salchicha cerdo colectividad 3 kg a.m.
- 04008 salchicha cerdo bandeja 0.5 kg Mafrica
- 040089 salchicha cerdo Garuz 500 gr vacío

hamburguesas



- 04021 hamburguesa ave 2 kg
- 040210 hamburguesa ave y espinaca 16 uni*125 gr
- N** 0402101 hamburguesa ave y espinaca 320 gr
- 040211 hamburguesa pollo 400 gr
- 0402111 hamburguesa pavo 1kg
- 040212 hamburguesa ave/queso 2 kg
- 0402120 hamburguesa ave/queso 320 gr

- 04015 hamburguesa cerdo 4 und
- N** 040150 hamburguesa cerdo y escalivada 4 und garuz
- 04016 hamburguesa ternera 4 und
- 04018 hamburguesa mixta 4 und
- 040191 hamburguesa mixta 24 und
- 04020 hamburguesa ternera 16 und
- N** 040215 hamburguesa angus 227gr*6 un
- N** 04017 hamb. ternera angus eu 5 pa de 4 un*180 gr

chorizos frescos



- 04026 chorizo tierno Garuz
- 04027 chorizo tierno picante 2 kg a.m.
- 04028 chorizo tierno vacío 2 kg Garuz
- 04030 chorizo tierno vacío 1*1 Garuz
- 04036 chorizo fresco vacío 2 kg Melsa
- 04025 picada de chorizo fresco
- 040361 chorizo atado oreado 300 gr Melsa vc 1*1 **N**

- 040229 chistorra 3 kg Etxekoak
- 04023 chistorra vacío 250gr Etxekoak
- 040230 chistorra Bi-her 1.5kg



pinchos



- 04041 brocheta pollo 2 kg
- 040411 brocheta pollo bandeja 4 und

- 04038 pinchos sin pinchar bandejas 2 kg
- 04039 pincho moruno bd. 500 gr c/ palo
- 040391 pincho moruno con palo a.m.2 kg Mafrica
- 040401 pincho amarillo con palo bandeja 2 kg
- 040402 pincho amarillo sin pinchar 2 kg
- 04040200 pincho pavo adobado 2 kg
- 04040201 pinchos pollo adobados 2 kg **N**



albondigas, croquetas

- 04067 croqueta pollo 380 gr
- 04068 croqueta pollo 2 kg
- 040681 croqueta bacalao 1.3 kg



- 04069 albondigas ave 1.4 kg
- 04070 albondigas ternera y cerdo 2 kg
- 04071 albondigas cerdo bandeja 300 gr
- N** 040690 albondigas ave matachin 420 gr
- 04040 Aventin albóndiga 25 gr cerdo ternera granel

especialidades



04024 flamenquines bd. 1.2 kg



040241 san jacobos bd. 1.3 kg
04024100 san jacobos pollo bd. 4 un



0402412 mini cachopo jamon/queso 1,5kg



040245 pimiento piquillo pollo 1.3 kg



040246 tortita kebab 1,4 kg
040247 tortita kebab 340 gr



0402411 pavo chuletas al ajillo 3 kg
04024110 pavo chuletas al ajillo bd 500 gr
0402414 pavo pechuga al ajillo 2.5 kg
0402415 pavo pechuga al ajillo bd 500 gr **N**

longaniza, butifarras



- 040412 longaniza casera Copima 1,2 kg
- 040413 picada longaniza fresca
- 04042 longaniza fresca Garuz
- 04043 longaniza fresca colectividad 1,25 kg
- 04044 longaniza fresca vacío 2 kg Garuz
- 04046 longaniza fresca vacío 1*1 Garuz
- 04052 longaniza fresca Melsa
- 040520 longaniza fresca Melsa s/atar 4 kg **N**
- 040521 longaniza pasta fresca Melsa
- 04053 longaniza fresca vacío 2 kg Melsa

- 04054 longaniza fresca con boletus Melsa
- 040540 longaniza fresca boletus 1*1 Melsa
- 04055 longaniza fresca tromp. negra Melsa
- 04056 longaniza fresca tromp. 1*1 Melsa
- 04057 longaniza fresca trufa 1*1 Melsa
- 040570 longaniza fresca trufa Melsa
- 04058 longaniza fresca vacío 1*1 Melsa
- 040460 longaniza cong. Garuz porción 180 gr **N**

- 04062 botifarra pages bandeja 500 gr Mafrica
- 04064 botifarra pages porcionada 2,8 kg
- 04065 botifarra pages sin atar bandeja 2,8 kg



— 04059 trufitos boletus Melsa 100 gr



black angus



- 08047 ternera solomillo Black Angus 2,2 kg
- 080470 ternera babilla Black Angus 12- 24 meses
- 080471 ternera angus aguja centro 12-24 meses
- 080472 llata Black Angus 12-24 meses
- 080473 aleta completa Black Angus 12-24 meses
- N** 080474 redondo espalda Black Angus 12-24 meses
- N** 080475 redondo pierna Black Angus
- N** 080476 ternera carvery angus 12-24m
- N** 080477 ternera angus trimming (12-18m) 90/10
- 08048 cote Black Angus 5 costilla 12-24 meses
- 081611 lomo alto Angus 5 costillas sin tapa

- N** 080478 ternera angus trimming (12-18m) 80/20
- N** 080479 ternera angus chuleta 5ct en malla
- N** 080481 ternera vacio black angus c/piel
- N** 080488 ternera angus rabo fresco
- N** 080489 ternera angus entraña c/piel
- N** 08049 vaca angus c/solomillo s/mer 25/30kg
- N** 081612 ternera angus lomo bajo 5-6 kg
- 08411 ternera picaña angus
- 088710 ternera angus centro cadera
- N** 08897 ternera black angus cadera sin picaña

solomillos



- 08039 solomillo añojo -1,6 kg Danish
- 08040 solomillo ternera +1,6 kg Danish Crown
- 08041 solomillo cebón 1,8 kg/2,2 kg
- 08042 solomillo cebón +2,5 kg pasto
- 08045 solomillo país vacuno 12-24 meses

- N** 08044 solomillo añojo 2-2.2 kg
- N** 080451 solomillo de entraña onglet vac.12-24m.
- N** 08571 solomillo añojo 2.5 kg
- N** 08572 solomillo añojo +3 kg
- N** 08960 solomillo añojo 2.2-2.7

lomos con hueso



- 0807 chuleta sin solomillo vacuno 12-24 meses
- 08071 chuleta 8 costillas vacuno 12-24 meses
- 080711 chuleta p/estrecha con solomillo 12 - 24 meses
- 080712 chuleta p/estrecha sin solomillo 12-24 meses
- 08072 chuleta c/ solomillo cortado granel 12-24 meses
- 08073 chuleta añojo color 24-25 kg con solomillo
- N** 08074 chuleta ternera frison 12-24m c/solom. cat 19-21kg
- N** 080740 chuleta ternera color c/solom 12-24m. cat 24-26kg
- 0812 chuleta c/solomillo vacuno 12-24 meses
- 08121 chuleta c/solomillo hembra vacuno 12-24 m

N 08741 ternera costillar para cortar churrasco



08060 tomahawk cebon vacio 1*1 **N**

lomos sin hueso



- 0806 lomo cebón sin hueso 5ª costilla
- 0809 lomo sin tapa sin hueso 5ª costilla vacuno 12-24 meses
- 08091 lomo ternera hembra sin tapa sin hueso
- 08092 lomo bajo sin hueso 3 costillas vacuno 12-24 meses
- 0810 lomo con tapa sin hueso 5ª costilla vacuno 12-24 meses
- 08100 lomo sin hueso 8 costilla vacuno 12-24 meses
- 08101 rib eye rosada centro de lomo sin hueso vacuno
- 0811 punta lomo bajo sin hueso vacuno 12-24 meses
- N** 08398 vaca lomo bajo b 4 kg+ congelado

piezas piernas

- 0814 babilla vacuno 12-24 meses
- 08141 babilla vacuno dawn 12-24 meses



- 0815 crostón vacuno 12-24 meses
- 08151 crostón fileteado granel vacuno 12-24 meses

- 0816 culata vacuno 12-24 meses
- 08160 culata espalda vacuno 12-24 meses
- N** 081601 culata ternera primera 12-24 m





08161 peixet de culata vacuno 12-24 meses

08163 meloso ternera trasero Danish Crown
0819 meloso vacuno 12-24 meses



08165 campana ternera Danish
0823 campana vacuno 12-24 meses



081721 redondo espalda vacuno
12-24 meses

0820 redondo pierna vacuno 12-24 meses
08200 redondo pierna Danish vacuno 12-24 meses



0801 rabo añojo vacío 2 kg
0852 rabo vacuno 12-24 meses

0837 jarrete entero
vacuno 12-24 meses



0817 tapaplana vacuno 12-24 meses
08170 tapaplana restauración vacuno 12-24 meses



08140 ternera poma de pit (aleta de pecho)

piezas delantero



0821 espaldilla vacuno 12-24 meses



08211 llata vacuno 12-24 meses

08213 llata vacuno congelada

N 08214 llata ternera cat 2,5-3 kg

08990 llata añojo



0822 filete pobre vacuno 12-24 meses

08221 centro filete pobre vacuno 12-24 meses

08222 filete pobre vacío 2 kg vacuno 12-24 meses



0813 roti +/- 2 kg vacuno 12-24 meses

fileteados



08400 entrecote Mafrica cortado vacío 12-24 meses



- 08171 bistec fricando vacuno 12-24m a.m.
- 081711 tapaplana fileteada granel 12-24 meses
- 0818 bistec 1ª vacío vacuno 12-24 meses
- 0832 bistec extra vacuno 12-24 meses a.m.
- 08321 bistec extra 0,5 kg. vacuno 12-24 meses a.m.

- 0829 guiso granel vacuno 12-24 meses
- 0830 guiso bandeja 2 kg vacuno 12-24 meses
- 08301 guiso bandeja 500 gr vacuno 12-24 meses
- 0878 meloso ternera taqueado



- 0833 picada vacuno 2 kg A.M.
- 0834 picada granel vacuno 12-24 meses

0840 chuletón ternera cortado A.M. 1*1 12-24 meses —



- 0836 ossobuco cortado bandeja 2 kg vacuno 12-24 meses

- 0838 churrasco bandeja 2 kg A.M. vacuno 12-24 meses
- 08380 churrasco congelado bolsa 1 kg





08421 costilla caldo 5*5 cm A.M. vacuno 12-24 meses

084210 costilla caldo bandeja 500 gr vacuno 18-24 m

084211 costilla restauración caldo 12-24 meses

084212 costilla ternera caldo cong 10*10 vacio 1kg **N**

0839 costilla ternera churrasco cortada 4 cm
12-24 meses



0843 jarrete añojo Westfleis 2,5 kg vacio

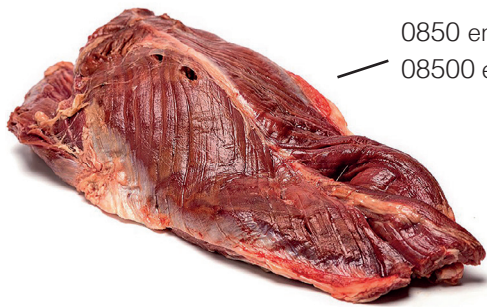
especialidades



08112 tall que se pela vacuno 12-24 meses

N 08925 rabo añojo cortado cong. 1,5 kg/ 1-8 kg





0850 entraña fresca bolsa 2 kg vacuno 12-24 meses
08500 entraña congelada bolsa 2 kg vacuno

0856 carrillera con corte sanitario vacuno 12-24 meses
08561 carrillera vacuno s/cortes congelada 12-24 meses
085610 carrillera vacuno c/cortes congelada 12-24 m



ternera blanca



08020 bistec mamon 3-6 m Valle Esla vacío 1 kg **N**
0808 chuleta ternera blanca con solomillo vacuno
08080 jarrete delantero ternera blanca corte recto
08093 lomo ternera lechal s/hueso 6-7kg cong.
0841 jarrete pierna ternera blanca
08720 pistola hembra 12-24 meses
08202 solomillo ternera blanca (lechal) **N**

piezas canal

0805 falda con hueso vacuno 12-24 meses
08050 bavette vacuno 12-24 meses
0844 panceta falda vacuno 12-24 meses
08751 falda ternera concostilla cortada A.M



0842 costilla vacuno 12-24 meses
08420 costilla ternera enter sin panceta 12-24 meses

0876 bola vacuno 12/24 m
08761 bola color vacuno 12/24 m
N 08763 bola ternero macho



0870 trasero hembra 12/24 m
08700 trasero vacuno 12/24 m



0873 delantero deshuesado s/huesos 12/24 m
0874 delantero color vacuno 12/24 m
0877 paletilla color vacuno 12/24 m



0871 pistola vacuno 12/24 m
08711 pistola deshuesada vacuno 12/24 m



0862 canal vacuno 12-24 meses ao
0866 canal ternera hembra 12-24 meses color

casquería

080602 tripa cruda entera sin cortar
0860 tripa cocida cortada fresca 12-24 am
0861 tripa cocida cortada cong. vacuno 12-24 m
N 080601 tripa cruda cortada a.m 2 kg



08612 morro cocido vacuno 12-24 meses
086120 morro cocido congelado
086121 morro crudo fresco A.M. vacuno 12-24 meses

0859 corazones vacuno 12-24 meses



0848 patas vacuno 12-24 meses
08480 patas vacuno congelada partida en 4



0849 bazo vacuno
0858 hígado vacuno -12 meses



0854 lenguas vacuno 12-24 meses
08540 lengua vacuno cocida



08162 entraña con piel vacuno 12-24 meses **N**



N 084611 pecho ternera c/hueso cortado



0847 sesos unidad ternera -12 meses



0855 riñones vacuno 12-24 meses



0845 hueso plano cortados vacuno 12-24 meses
0846 hueso cortado vacuno 12-24 meses
08461 hueso ternera caña corte recto 5 cm
084610 huesos ternera caña corte recto 5 cm congelado
08425 hueso vacuno cortado congelado
08481 tendones vacuno

08331 mollejas de corazon vacuno 12-24 m
0857 mollejas vacuno de corazon dawn
08570 mollejas vacuno de corazón westfleisch



ternera pirinera



08043 solomillo ternera Pirinera
0872 pistola hembra Pirinera 12-24 meses
0875 chuleta Pirinera hembra con solomillo
08911 lomo ternera Pirinera sin hueso sin tapa



N 08701 trasero ternera primera 12-24 meses
N 0867 canal ternera hembra pirinera

buey vaca

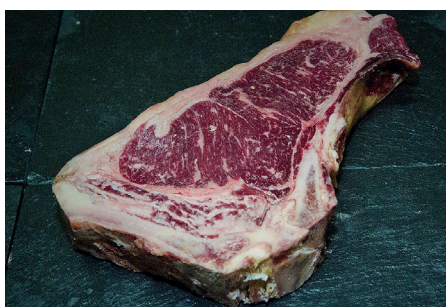


lomos con hueso



- 08120 chuleta c/ solomillo madurada vacuno 12-24m
- 08130 vaca chuleta con solomillo con mer 30 kg marbled
- 0886 vaca carvery 5 costillas
- 088680 vaca cote Danish crown 5ct 4,5 kg
- 08869 vaca cote 5ª costilla
- 088690 vaca chuleta c/solc/mer 23 /25kg normal
- 088698 vaca chuleta normal 8 costillas sin espinazo
- 088699 vaca chuleta 5 costillas sin mer madurada
- 8898 vaca chuleta veta especial 20/25 kg c/s c/m Holsted
- 088700 vaca chuleta c/so s/mer 23 kg+bajo normal

- 0887 vaca chuleta con veta 8 costillas sin espinazo vacío
- 08870 vaca chuleta c/sol s/mer 27 kg
- 088701 novilla chuleta con solomillo 21-24 kg
- N** 088702 novilla chuleta 8 costillas con mer
- N** 0887020 vaca chuleta 8ct veta normal s/mer madurada
- N** 08871 vaca chuleta especial 23/25 c/s c/m holsted
- 08892 vaca t-bone premium 15 kg cortado
- N** 08893 vaca angus chuleta sin solomillo 23/25 kg
- 0886990 vaca chuleta con veta 8 cost sin mer madurada



- 08858 vaca chuletón 1000 gr vacío 1*1
- 08859 vaca chuletón 400 gr vacío 1*1
- 08896 vaca chuleton congelado 350 gr vacío 1*1 **N**

lomos sin hueso



- 08399 vaca cube roll lomo alto sin hueso 2 kg +
- 0885 vaca lomo alto sin hueso 8 costillas 7-8 kg
- 08850 vaca lomo alto sin hueso 8 costillas +8.5 kg
- 08851 vaca lomo bajo extra 3 costillas 7-8 kg
- 088510 vaca lomo bajo selección +7 kg
- 08853 vaca lomo bajo selección + 6 kg
- 8860 vaca lomo alto 5 ct s/h s/tapa 4 kg danish crown
- 088703 novilla lomo bajo + 7 kg
- 088704 novilla lomo 5 costillas sin tapa 4,5 kg
- 08872 vaca chuleta s/solomillo c/mer 25 kg especial
- 08873 vaca lomo alto b 5 kg westfleisch
- 08875 vaca lomo alto 5 costillas selección 4,5 kg
- 08880 vaca lomo bajo selección + 5 kg
- 0889 vaca lomo bajo 6 kg-7 kg 3 costillas
- 0890 vaca lomo bajo extra con veta 7-9 kg 3 costillas
- 0891 vaca lomo bajo extra sin hueso
- 0893 vaca lomo alto 5ª costilla sin tapa
- 08930 vaca lomo 5 costillas premium 3 kg + s/t s/h

solomillos

- 0894 vaca solomillo + 3 kg
- 08941 vaca solomillo + 3 kg Danish Crown
- 0895 vaca solomillo + 2,4 kg
- 08950 vaca solomillo < 2 kg
- 08955 solomillo cebón congelado 2.5 kg
- 0896 vaca solomillo 2,2 - 2,4 kg
- 08963 vaca solomillo 2,8-3 kg



despiece



- 08855 vaca picanha
- N** 08986 crostón añojo
- 0898 vaca tapa plana
- N** 08987 tapa plana añojo
- 0897 vaca babilla
- 08981 vaca redondo 2,5 kg +
- 08985 vaca crostón +8 kg
- 0899 vaca culata 2,5 - 3,5 kg
- 08980 vaca meloso



- 0892 vaca rabo
- 08921 vaca rabo troceado congelado
- 08922 vaca rabo congelado

valles del esla

- 08070 mamón Valle Esla chuletero con mer sin solomillo cortado
- 0887100 buey Valle Esla chuletero con mer sin solomillo 27-35 kg
- 0887101 buey Valle Esla chuletero 30-40 kg con mer con solomillo
- 0887102 buey Valle Esla chuletero 8 costillas con mer
- 0887103 buey Valle Esla chuleta riñonada con mer
- 0887104 buey Valle Esla chuletón 0,8-1,5 kg
- 0887108 buey Valle Esla pistola
- 0899065 pastueña Valle Esla chuletero con mer con solomillo
- 0899060 pastueña Valle Esla chuleton con mer 450-500 gr
- 089909 buey Valle Esla delantero 80-120 kg
- 0899091 buey Valle Esla pecho



- 08046 solomillo mamón Valle Esla 1,5 kg
- 0887109 buey Valle Esla solomillo

- 089911 pastueña filete empanar Valle Esla bolsa 2 kg
- 089912 pastueña filete plancha 120/150 gr
- 0899092 buey Valle Esla guiso taqueado 5 kg
- 089907 buey Valle Esla picada 3-5 kg



- 088905 pastueña Valle Esla lomo bajo
- 0889063 pastueña Esla bloque 3 costilla *10 cm
- 089301 buey Valle Esla lomo alto 7-12 kg
- 089302 buey Valle Esla lomo bajo 4-8 kg
- 0887106 buey Valle Esla aguja cortado 500-550 gr
- 0899090 buey Valle Esla aguja s/hueso mitad
- 0899063 bloque chuleta aguja pastueña 5 kg



- 0887107 buey Valle Esla costilla cortada 8 cm
- 089300 buey Valle Esla carrillera
- 0899066 pastuena Valle Esla costilla cuadrado 7-9 kg

- 0899081 buey Valle Esla rabo
- 0899082 buey Valle Esla grasa
- 0899083 buey Valle Esla tripa cruda
- 0899084 buey Valle Esla entraña
- 0899086 buey Valle Esla criadilla
- 089905 pastuena Valle Esla callo pata morro 3 kg



- 089908 buey Valle Esla ossobuco vacío 4*4
- 0899080 buey Valle Esla jarete
- 08360 buey Valle Esla ossobuco congelado

- 089901 buey Valle Esla babilla 11-13 kg
- 089902 buey Valle Esla cadera 6-8 kg
- 089903 buey Valle Esla pitaña tapilla
- 0899059 pastuena Valle Esla churrasco congelado 3 kg
- 089906 pastuena Valle Esla churrasco bolsa 3 kg
- 0899062 pastuena Valle Esla culata 7-8 kg



vaca gallega

- 08890 vaca chuleta gallega con solomillo premium 28-35 kg



wagyu



- 089100 cecina wagyu 2.5-3.5kg **N**

corral



conejo



- 0600 conejo 0.9-1.1 kg
- 0601 conejo viejo
- 0603 conejo 1.1-1.3 kg fresco
- 0605 conejo ración 450 gr gazapo
- N** 06001 conejo 0.8 kg
- N** 0607 conejo ibérico 1,5 kg

06021 conejo partidos mitad cj/10 kg



- 0602 conejo a cuartos cj./10 kg
- 06020 conejo a octavos cj./10 kg
- 060200 conejo a dieciseisavos cj. 10 kg

- 06022 conejo paletilla
- 060220 conejo paletilla congelada 1 kg





- 06023 conejo lomo (rablé)
- 06024 conejo hígado fresco bol. 1 kg
- 06026 conejo costilla cortada bd 0,5 kg
- 0608 conejo pierna fresca

codorniz

- 0613 codorniz muslito caja 100 und igf
- 06131 codorniz muslito cong. b/12 und iqf
- 0614 codorniz pechuga b./8 und
- 0615 codorniz muslo confitado 50 und lata



- 0611 codorniz madre sagra cj. 48 und
- 0612 codorniz cj. 8 und
- 06120 codorniz cj. 8 und congelada
- N** 06123 codorniz extra b140-180g 80 un. congelada

- 0616 picantón coquelet cj. 8 und + 500gr
- 0617 picantón b cong. 300gr-500gr



gallina



- 0672 gallina pesada eviscerada
- 06720 gallina pesada eviscarada cortada **N**
- 0673 gallina congelada

aves especiales



0628 perdiz congelada super extra 340/380 gr
06281 perdiz fresca super extra 340gr/380gr 2 un



0632 poularda congelada Sagra +/- 3kg
0633 poularda congelada Monegros +/- 3kg
N 0625 poularda pechuga suprema cong. 12 un

0624 capón de los Monegros +4.5 kg
06240 capon relleno fresco 3-3.5kg



0640 pato europeo congelado 2.3 kg
0642 pato barbarie hembra muda 2 kg



0629 poularda rellena fresca 2-2.6kg



N 06241 gallo del sobrarbe 2-2,5 kg

0620 pintada Sagra 1.3 kg - 1.8 kg
0621 pintada salvaje monegros +/- 2kg



1705 faisán especial limpio sin pluma 0,9-1kg
17050 faisán muslito 120 gr * 10 un

pavo



0645 pavo fresco 4 - 6 kg
0667 pavo deshuesado para rellenar



N 0665 pavita rellena fresca

0127 roti pavo boletus y manzana 700 gr
0668 redondo pavo congelado 2 kg/ pz



0660 blanqueta pavo 3 kg
06600 banqueta pavo congelado 3 kg
0677 alas pavo 3 kg
0664 estofado pavo sin hueso 3 kg
06640 estofado de pavo congelado 3 kg



0656 pechuga pavo fresco 3kg
0657 pechuga pavo fileteada fresca
06560 pechuga de pavo congelada
06570 pechuga de pavo fileteada cong



N 06571 pechuga pavo cocinada fileteada 100gr



0648 muslo pavo fresco 3 kg
0652 muslo pavo congelado 3 kg

0670 carne 2ª pavo fresca s/h cj. 10 kg
0671 carcasas pavo cj10kg
0675 picada pavo 2 kg





potro

canal y despiece



08996 potro lechal solomillo



08994 potro lechal guiso



08991 potro lechal lomo s/h

08998 potro lechal pistola s/hueso

N 08997 pistola potro bola s/huesos lomo c/h

cordero



canal país



- 1219 cordero 9-11kg
- 12190 1/2 cordero 9-11 kg
- 121900 1/2 cordero cortado 9-11 kg
- 12191 cordero cortado 9-11 kg
- 1220 cordero 11-13 kg
- 12200 1/2 cordero 11-13 kg
- 12201 cordero cortado 11-13 kg
- 12202 1/2 cordero 11-13 kg
- N** 12204 cordero 11-13 kg sin pierna
- N** 122040 1/2 cordero 11-13 sin pierna
- 1221 cordero 13-15 kg
- 12210 cordero 13-15 kg sin pierna
- N** 122101 1/2 cordero 13-15 sin pierna
- 1222 cordero cortado 13-15 kg
- 12220 1/2 cordero cortado 13-15 kg
- 1223 cordero 15-17 kg
- 12230 1/2 cordero 15-17 kg
- 12231 cordero 15-17 sin pierna
- 1224 cordero cortado 15 -17 kg
- 12240 1/2 cordero cortado 15-17 kg
- 12241 cordero sin pierna cortado 15-17 kg

despiece país

- 1232 cordero costilla cortado 2 kg
- 12321 cordero costilla cortada 0.5 kg



- 1218 cordero tajo bajo
- 12180 cordero tajo bajo cong.

- 12261 cordero pierna chuleta centro
- 12269 cordero pierna desh.fileteada c/huesos
- 1227 cordero pierna cortada entera a.m.
- 12271 cordero pierna chuleta 0.5 kg

1228 cordero jarretes frescos



- 12270 cordero pierna deshuesada entera a.m.
- 1226 cordero pierna fresca



- 1208 cordero cuellos
- 1209 cordero cuellos ossobuco
- 1210 cordero cuellos abiertos
- 1211 cordero cuello congelado
- 1214 cordero colas

- 1225 cordero paletilla fresca
- 12607 cordero paletilla deshuesada c/huesos
- 126120 cordero paletilla cortada congelada

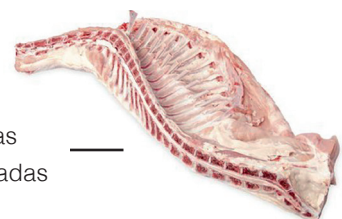


- 1240 cordero carne picada
- 12412 cordero caldereta a.m. 2 kg

1230 cordero carret fresco



- 1241 cordero cunas frescas
- 12411 cordero cunas cortadas



despiece castilla



12600 cordero paletilla (b) 1.2 -1.35 kg cong.
12601 cordero paletilla (a) 0.9 - 1.15 kg cong.

12613 cordero costillas y riñonada cortada cong.



12611 cordero carret (a) 1.9 kg - 2.4 kg cong.
N 126110 cordero carret cortado caldereta 1.9-2.4kg cong.



12604 cordero pierna (a) -1.8 kg cong.



12606 cordero pierna cortada plancha cong.
126040 cordero pierna cortado caldereta 1.8kg cong. **N**



12291 cordero jarrete paletilla cong. 250-258 gr
126221 jarrete cordero pierna s/tabla cong.



lechazo



- 12623 lechazo canal s/cabeza 4/6 kg cong.
- 12626 lechazo paletilla (p) 0.35 - 0.45 kg
- 12628 lechazo paletilla (b) 0.45 kg/ 0.55 kg cong.
- 12632 lechazo costilla cortada cj. 5 kg cong.
- N** 12633 lechazo carre fresco
- N** 126330 lechazo chuletillas cortadas a mano cong.
- 12636 lechazo carret (p) 0.8 kg / 1.2 kg cong.

cabrito

- 1249 cabrito cuna bolsa 2 un
- 1250 cabrito costilla y riñonada cortado
- 1251 cabrito pierna cortada 2 kg cong.
- 1252 cabrito pierna pequeña -550 gr
- 12520 cabrito paletilla 350 - 400 gr
- 12521 cabrito carret cong.
- 12522 cabrito paletilla 300 gr
- 1253 cabrito canal s/ cabeza
- 1254 cabrito cortado
- 1255 cabrito descanalado cong.



casquería



1207 cordero mollejas
12070 cordero mollejas congelada



1243 cordero riñones
1203 cordero asadura



1201 cordero hígado a. m.

1239 cordero grasa fresca



1200 cordero madejas

12000 cordero madejas atadas

N 12041 cordero madejas atadas con ajo

1242 cordero culares frescos



1206 cordero sesos

1202 cordero cabeza entera

12020 cordero cabeza partida mitad **N**

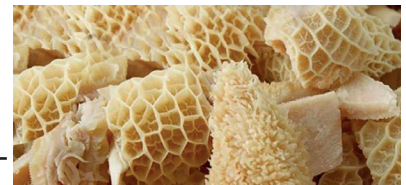


1204 cordero manos frescas

12640 cordero manitas congelada



1205 cordero tripa



ternasco de aragón



12615 ternasco Aragón canal 9-11 kg

126222 ternasco Aragón canal cortado 9-11 kg

126223 ternasco Aragón costillar cortado 1.5 kg

126224 ternasco Aragón pierna cortada 1.5 kg

12625 ternasco Aragón cuellos 10 un congelados

12627 ternasco Aragón paletilla 950 gr congelada

12630 ternasco Aragón pierna 1.5 kg

12631 ternasco Aragón costillar 1.5 kg

1260 ternasco Aragón paletilla fresca

N 126230 ternasco Aragón jarrete congelado 12 un

N 1262300 ternasco Aragón jarrete fresco

N 126225 ternasco Aragón pierna cortada bocadillo cj 4 kg

N 126235 ternasco Aragón pierna y costilla congelada 4 kg



caza mayor

jabalí



1598 jabalí solomillo



1600 jabalí lomo sin hueso



1599 jabalí paleta sin hueso
1603 jabalí pierna sin hueso



1604 jabalí ragout guiso

N 1597 carrillera s/h



ciervo



1615 ciervo ragout 40/60 gr



1616 ciervo solomillo bol 1 kg



N 16100 huesos ciervo cj 6 kg



1610 ciervo chuletero con hueso 2 unidos
1612 ciervo chuletero 3.5 kg



1609 ciervo lomo 1 kg
1611 ciervo lomo sin hueso



1613 ciervo pierna sin hueso
1617 ciervo paleta sin hueso

corzo



1607 corzo chuletero



16070 corzo paleta c/h vacio 1*1 caja 20kg



toro de lidia



1624 toro lomo s/h s/t 4-5 kg



1623 toro ragout 2.5 kg

canguro



1629 canguro lomo bolsa 1 kg

caza menor

pichón



1700 pichón congelado bandeja 1 pz 350-450 gr
17000 pichon frances sin sangrar **N**

pluma

1702 perdíz roja tiro limpia extra



avestruz

1750 avestruz filete (solomillo)



liebre



1720 liebre desollada vacío (canal)

varios



1752 ancas de rana congeladas 21/25 bolsa 1 kgr.

N 1713 pato caneton 800gr(c/sangre)



huevo				
envasados		Un min/venta	Observaciones	
0009		huevo campero romeral caja 12 dz	1 docena	caja de 12 docenas
0010		huevo campero vidal caja 12 dz	1 docena	caja de 12 docenas
0011		huevo XL envasado	1 docena	caja entre 12 y 16 docenas
0031		huevo L envasado	1 docena	caja entre 12 y 16 docenas
0041		huevo M envasado	1 docena	caja de 24 docenas
granel				
0013		huevo S 30 dz	1 caja	caja de 30 docenas
0030		huevo L granel 15 dz	1 caja	caja de 15 docenas
0040		huevo M (granel)	1 caja	caja de 30 docenas
0042	N	huevo M granel 15 dz	1 caja	caja de 15 docenas
especialidades				
0079		huevo de oca estuche 2 un	1 estuche	caja 6 estuches. Cada estuche 2 huevos
0080		huevos codorniz 1 docena	1 docena	caja de 20 docenas
00850	N	redondo huevo congelado 300 gr	1 unidad	caja de 10 unidades
ovoproductos				
0081		clara huevo brik 1 lt	1 brik	caja de 12 briks
0082		huevo líquido brik 1 lt	1 brik	caja de 12 briks
0083		yema huevo brik 1 lt	1 brik	caja de 6 briks
0084		huevo duro pelado cubo 60 un	1 cubo	60 huevos por cubo
0085		clara huevo albumina polvo 800 gr	1 bote	caja de 6 botes
0086		huevo hilado 1kg congelado	1 paquete	paquete de 1kg
0089		Ken yema decoración blanda 7 kg	1 cubo	cubo de 7 kilos

pollo				
pollo tipo europeo		Peso (gr)	Un min/venta	Observaciones
0107		pollo 6 un ./cj tipo europeo	+/- 2000	1 pieza caja de 6 pollos
01070		pollo 6 un +2,2kg	+/- 2200	1 pieza caja de 6 pollos
0108		pollo 8 un./cj tipo europeo	+/- 1800	1 pieza caja de 8 pollos
01080		pollo amarillo 8 con cabeza	+/- 1800	1 pieza caja de 8 pollos
01085		pollo europeo AM engomado cartón 10 un cong.	+/- 1400	1 pieza caja de 10 pollos
0115		pollo 1,3kg/1,4 kg tipo europeo	+/- 1400	1 pieza caja de 10 pollos
0116		pollo 1,1kg/1,2 kg tipo europ.	+/- 1200	1 pieza caja de 10 pollos
01161		pollo pito 900 gr	+/- 900	1 pieza caja de 15 pollos
0117	N	pollo 1.1kg tipo europeo	+/- 1100	1 pieza
01170	N	pollo 1kg tipo europeo	+/- 1000	1 pieza
pollo preparado				
0120		pollo asado	+/- 900	1 pieza producto elaborado
0122		pollo troceado fresco	+/- 2100	1 pieza producto fresco
0124		pollo deshuesado para rellenar	+/- 1500	1 pieza producto fresco
0126		roti pollo trufa, jamón y cebolla 700 gr	+/- 700	1 pieza producto elaborado
pollo label				
01090	N	pollo certificado aliment.vegetal		
01150	N	pollo Copima aire libre +/-2,3 kg	+/- 2300	1 pieza caja de 6 piezas
0118		pollo Cuk europeo 2 kg	+/- 2000	1 pieza caja de 6 piezas
0119		pollo corral El Romeral + 3 kg	+/- 3000	1 pieza producto fresco
01190		pollo corral El Romeral +3kg.congelado	+/- 3000	1 pieza producto congelado
01191		pollo campero asado trufa trompetilla 1,5 kg	+/- 1500	1 pieza producto elaborado

despiece pollo

fresco		Peso (gr)	Un min/venta	Observaciones	
0205		cuarto trasero pollo Cuk caja 10 kg	+/- 10000	1 caja	caja de 25 unidades
0206		muslo pollo pet 2,5 kg	+/- 2500	1 bandeja	bandeja de 8 muslos
02061		muslo pollo granel caja 32 un	+/- 10000	1 caja	caja de 32 muslos
02062		muslo de pollo con piel sin hueso bd 2 kg	+/- 2000	1 bandeja	bandeja de 10 muslos
020620	N	muslo pollo deshuesado c/piel (240-290g) cj 10kg	+/- 240-290	1 pieza	caja de 10 kilos
02063		muslo de pollo deshuesado bd 3 kg	+/- 3000	1 bandeja	bandeja de 8 muslos
0207		jamoncito pollo bandeja 2,5 kg	+/- 2500	1 caja	caja de 20 jamoncitos
02070		jamoncito pollo granel 10 kg	+/- 10000	1 caja	caja de 80 jamoncitos
02090		alas adobadas bandeja 2 kg	+/- 2000	1 bandeja	
0210		alas pollo pet 2.5 kg	+/- 2500	1 bandeja	bandeja de 20 alas
02100		alas pollo fresco 10 kg granel	+/- 10000	1 caja	caja de 110 alas
0212		pechuga pollo pet 2,5 kg	+/- 2500	1 bandeja	bandeja de 14 piezas
02121		pechuga pollo fresca blanca granel	+/- 10000	1 caja	caja de 40 piezas
021220		pechuga pollo amarilla picada 2 kg	+/- 2000	1 bandeja	
02123		pechuga pollo cuk caja 10kg	+/- 10000	1 caja	
02149		pechuga fresca pollo fileteada 2.2 kg	+/- 2200	1 bandeja	bandeja 30 filetes
02150		pechuga pollo fileteada caja granel	+/- 10000	1 caja	
02169		solomillo pollo fresco caja 10 kg	+/- 10000	1 caja	
0217		contramuslo con hueso pollo fresco	+/- 10000	1 caja	caja de 80 unidades
02170		contramuslo pollo s/piel deshuesado am 2 kg	+/- 2000	1 bandeja	caja de 10 kilos
02171		filete contramuslo s/hueso bd 3 kg	+/- 3000	1 bandeja	caja de 10 kg
0219		cuarto trasero pollo fresco 30 un*caja 10kg	+/- 10000	1 caja	caja de 30 unidades
0220		contramuslo pollo s/h s/p filetes 10 kg	+/- 10000	1 caja	
0222		carcanada pollo caja +/- 10 kg	+/- 350	1 pieza	caja de 10 kilos
0223		picada de pollo bandeja 380 gr	+/- 380	1 bandeja	
02231		picada de pollo bolsa 2 kg	+/- 2000	1 bolsa	
02235		pieles pollo 2 kg	+/- 2000	1 bandeja	
0224		mollejas pollo tarrina 300 gr	+/- 300	1 tarrina	
congelado					
0202		muslo pollo congelado 220/260gr 5 kg	+/- 5000	1 caja	caja de 20 muslos
02020	N	contramuslo pollo s/h congelado 5 kg	+/- 5000	1 caja	
0208		jamoncito pollo congelado caja 5 kg	+/- 5000	1 caja	caja de 40 jamoncitos
020890		alas pollo partidas congeladas caja 5 kg	+/- 5000	1 caja	
0209		alas pollo congelada caja 2 kg	+/- 2000	1 bolsa	bolsa de 16 alas
0215		pechuga pollo cong. filet. interfoliada cj 5 kg	+/- 5000	1 caja	fileteada y montada
02160		pechuga pollo cong. clasif. 230/240gr cj 5 kg	+/- 5000	1 caja	caja de 20 piezas
021690	N	solomillo pollo congelado caja 6 kg	+/- 6000	1 caja	
02180		cuarto trasero IQF 260-320gr 5 kg	+/- 5000	1 caja	caja de 18-19 piezas
021800		cuarto trasero iqf 320-380gr. cj.5kg	+/- 5000	1 caja	
02181		cuarto trasero pollo 10kg 240-470 interf.	+/- 10000	1 caja	
0221		pandy congelado caja 7 kg	+/- 7000	1 caja	
02220		carcanada pollo caja +/- 10 kg congelada	+/- 10000	1 pieza	piezas de +/- 350 gr
02232		picada de pollo bolsa 2 kg congelada	+/- 2000	1 bolsa	
02233		carne pollo congelada industrial 10 kg	+/- 10000	1 caja	
0228		higado pollo kg	+/- 1000	1 bandeja	

cerdo					
lomos			Peso (gr)	Un min/venta	Observaciones
0300		lomo caña castrado	+/- 3000	1 pieza	producto fresco
03000		lomo caña al vacio	+/- 2000	1 bandeja	producto fresco
0301		lomo entero castrado	+/- 5000	1 pieza	producto fresco
03020		lomo dos colores	+/- 1500	1 pieza	producto fresco
03021		cordón de lomo caña (lagarto)	+/- 350	1 pieza	producto fresco
03075		lomo caña sin punta	+/- 2900	1 pieza	producto fresco
03C00		lomo caña congelado	+/- 3000	1 pieza	producto congelado
03C001		lomo caña fileteado congelado IQF 5 kg	+/- 5000	1 caja	producto congelado
03E00		lomo caña fileteado bandeja 0,5 kg	+/- 500	1 bandeja	producto fresco
03E01		lomo caña libritos A. M. 2 kg	+/- 2000	1 bandeja	producto fresco
03E02		lomo caña cortado 6 mm 40/60 gr a.m. 2kg	+/- 2000	1 bandeja	producto fresco
03E23		lomo caña cortado 4 mm especial A. M. 2 kg	+/- 2000	1 bandeja	producto fresco
03E024	N	lomo caña cortado 10mm A.M.	+/- 2000	1 bandeja	producto fresco
03F00		lomo entero fileteado granel	+/- 5000	1 pieza fileteada	producto fresco
03F001		lomo caña fileteado granel	+/- 3000	1 pieza fileteada	producto fresco
solomillos					
0320		solomillo cerdo castrado	+/- 300	1 pieza	producto fresco
03201		solomillo cerdo vacio 1 un	+/- 300	1 pieza	producto fresco
03203		solomillo de cerda granel	+/- 1000	1 pieza	producto fresco
03204		solomillo cerda vacio 1*1 congelado	+/- 1000	1 pieza	producto congelado
03C02		solomillo cerdo congelado 1*1 caja 10 kg	+/- 300	1 pieza	producto congelado
cabeceros					
0303		secreto cerdo blanco fresco A.M.	+/- 2500	1 bandeja	producto fresco
0304		presa cerdo blanco cong IQF	+/- 6000	1 pieza	producto congelado
0306		cabeza lomo castrado	+/- 2000	1 pieza	producto fresco
03060		cabeza lomo entera bandeja A.M. 2 kg	+/- 2000	1 bandeja	producto fresco
0307		cabeza lomo con hueso castrado	+/- 2500	1 pieza	producto fresco
0308		roti cerdo cabeza lomo con malla	+/- 2000	1 pieza	producto fresco
03E03		cabeza lomo cortada bandeja 0,5 kg	+/- 500	1 bandeja	producto fresco
03F01		cabeza lomo escalopa A.M. 2 kg	+/- 2000	1 bandeja	producto fresco
03F02		cabeza lomo fileteado granel	+/- 2000	1 pieza fileteada	producto fresco
03F06		cabeza lomo tacos A.M. 2 kg	+/- 2000	1 bandeja	producto fresco
03F061		cabeza lomo filete A.M. 2 kg	+/- 2000	1 bandeja	producto fresco
03F062		cabeza lomo con hueso filete A.M. 2 kg	+/- 2000	1 bandeja	producto fresco
03F063		cabeza lomo con hueso fileteada granel	+/- 2500	1 pieza fileteada	producto fresco
chuletas					
0329		chuleta con piel gerona	+/- 7000	1 pieza	producto fresco
0330		chuleta gerona castrado	+/- 6500	1 pieza	producto fresco
0331		chuleta sin cabeza castrado	+/- 4000	1 pieza	producto fresco
03873	N	chuleta c/costilla y panceta con su piel		1 pieza	producto fresco
03C30		chuleta entera fileteada fresca	+/- 6500	1 pieza	producto fresco
03E04		chuleta sin cabeza cortada bandeja 0,5 kg	+/- 500	1 bandeja	producto fresco
03F32		chuleta caña filete A.M. 2 kg	+/- 2000	1 bandeja	producto fresco
03F33		chuleta caña cortada a 200 gr granel	+/- 2000	1 bandeja	producto fresco
03F35		chuleta caña fileteada granel	+/- 4000	1 pieza	producto fresco
paletas					
0309		codillo paleta deshuesado sin huesos	+/- 1500	1 pieza	producto fresco
0310		paleta york sin hueso castrado	+/- 4000	1 pieza	sin piel y sin hueso
0311		paleta york s/piel con hueso castrado	+/- 5000	1 pieza	con hueso y sin piel
0312		paleta con piel sin pata	+/- 5500	1 pieza	producto fresco



			Peso (gr)	Un min/venta	Observaciones
03121		paleta con piel con pata	+/- 7000	1 pieza	producto fresco
0313		paleta york sin hueso 4d	+/- 3500	1 pieza	fresco sin meloso
03130	N	paleta s/h 4d brida malla		1 pieza	producto fresco
jamones					
0334		jamón fresco con pata castrado	+/- 8500	1 pieza	producto fresco
0335		jamón fresco país cerdo castrado	+/- 7000	1 pieza	producto fresco
0337		jamón fresco sin hueso cerdo	+/- 6000	1 pieza	sin hueso y sin piel
03F26		jamón fresco fileteado A.M. 2 kg	+/- 2000	1 bandeja	producto fresco
costillas					
03029		punta de costilla fresca	+/- 300	1 pieza	producto fresco
0321		costilla entera cerdo castrado	+/- 3500	1 pieza	producto fresco
03210		costilla tira al vacio	+/- 2000	1 bandeja	producto fresco
0322		costilla tira carnosa castrado	+/- 2000	1 pieza	producto fresco
0323		costilla de chuleta fresca	+/- 1000	1 pieza	producto fresco
0324		costilla dos cortes tres trozos A.M. 2 kg	+/- 2000	1 bandeja	producto fresco
03240		costilla tira partida mitad 2 kg A.M.	+/- 2000	1 bandeja	producto fresco
03242		costilla cortada a dos palos granel	+/- 400	1 pieza (2 palos)	producto fresco
03C23	N	punta costilla cerdo iqf cong.		1 pieza	producto congelado
03E22		costilla cortada bandeja 400 gr	+/- 400	1 bandeja	producto fresco
03F22		costilla cortada mitad granel	+/- 1800	1 pieza	producto fresco
03F23		costilla churrasco a 20 mm A.M. 2 kg	+/- 2000	1 bandeja	producto fresco
03F24		costilla cortada dados A.M. 2 kg	+/- 2000	1 bandeja	producto fresco
pies					
0342		manos cerdo castrado	+/- 400	1 pieza	producto fresco
03420		pies cerdo de atrás enteros	+/- 400	1 pieza	producto fresco
034200		manos cerdo abiertas granel	+/- 400	1 pieza	producto fresco
03421		pies cerdo abiertos A. M.	+/- 2500	1 bandeja	producto fresco
03422		pies cortados 4 trozos granel	+/- 400	1 pieza	producto fresco
03C41		pies partidos IQF congelados caja 6 kg	+/- 6000	1 caja	producto congelado
panceta					
0325		panceta fresca castrado	+/- 2500	1 pieza	producto fresco
03250		panceta entera al vacio	+/- 2000	1 bandeja	producto fresco
0326		panceta sin corteza castrado	+/- 2500	1 pieza	producto fresco
03261	N	panceta sin piel cortada a dados granel	a granel	a granel	producto fresco
0327		panceta con costilla	+/- 7000	1 pieza	producto fresco
0364		bacon fresco sin hueso castrado	+/- 4000	1 pieza	producto fresco
03E21		panceta cortada bandeja 0,5 kg	+/- 500	1 bandeja	producto fresco
03E211		panceta fileteada 12 mm bandeja 2 kg A.M.	+/- 2000	1 bandeja	producto fresco
codillos					
0362		codillo paletilla sin piel fresco	+/- 600	1 pieza	producto fresco
03620		codillo jamón sin piel partido fresco	+/- 400	1 pieza	producto fresco
03621		codillo entero jamón sin piel fresco	+/- 700	1 pieza	producto fresco
03622		codillo jamon con piel partido fresco	+/- 500	1 pieza	producto fresco
03623		codillo paletilla con piel entero	+/- 700	1 pieza	producto fresco
03624		codillo paletilla con piel deshuesado peso bruto	+/- 400	1 pieza	producto fresco
03626	N	codillo paletilla sin piel cortado ossobuco granel		a granel	producto fresco
03C62		codillo partido jamon s/p iqf cong. caja 6 kg	+/- 6000	1 pieza	producto congelado
03C63		codillo entero jamón con piel	+/- 1700	1 pieza	producto fresco
03C64		codillo entero jamón sin piel congelado	+/- 1400	1 pieza	producto congelado
magros					
03091		cerdo magro guisar 3 * 3 cm granel	a granel		tacos para guisar 3 * 3 cm
0382		recorte magro 1ª cinta Avinyo penca lunes	a granel		90% magro - 10% grasa

			Peso (gr)	Observaciones	
0385		recorte tabla 50/50 Mafrica	a granel	50% magro - 50% grasa	
0386		ternillas de bacon	a granel		
03861		entraña cerdo brinza	a granel		
0387		recorte penca Mafrica	a granel	70% magro - 30% grasa	
03871		recorte 1º de jamon 80/20 Mafrica	a granel	80% magro - 20% grasa	
03872		recorte 1º A 80/20 mezcla Avinyo	a granel	80% magro - 20% grasa	
0388		recorte 1º esternón Mafrica	a granel	90% magro - 10% grasa	
galtas					
0358		galta con hueso cerdo	+/- 300	1 pieza	producto fresco
0359		galta sin hueso cerdo	+/- 120	1 pieza	producto fresco
03591		galta interna cerdo A.M. 2 kg	+/- 2000	1 bandeja	producto fresco
03C33		galta sin hueso cong bolsa 2.5 kg	+/- 2500	1 bolsa	producto congelado
tocino					
0338		espinazo cerdo castrado	+/- 5000	1 pieza	producto fresco
03380		espinazo corto cerdo	+/- 2000	1 pieza	producto fresco
0339		cortezas cerdo castrado	+/- 500	1 pieza	producto fresco
0340		caretas cerdo castrado	+/- 500	1 pieza	1 pieza=media careta
03401		morro cerdo fresco	+/- 200	1 pieza	producto fresco
03402	N	morro cerdo cortado a dados granel 1.5*1.5 cm	a granel	a granel	producto fresco
0343		colas cerdo castrado	+/- 400	1 pieza	producto fresco
0344		orejas cerdo castrado	+/- 200	1 pieza	producto fresco
0345		papada con corteza	+/- 1000	1 pieza	producto fresco
0346		papada sin corteza	+/- 1000	1 pieza	producto fresco
0347		tocino blanco con corteza	+/- 3000	1 pieza	producto fresco
03471		tocino especial con corteza	+/- 4500	1 pieza	producto fresco
0348		tocino blanco sin corteza	+/- 2500	1 pieza	fresco para salar
0353		manteca rama cerdo castrado	+/- 250	1 pieza	producto fresco
03531		manteca rancia	+/- 250	1 pieza	producto fresco
0354		cabeza cerdo entera	+/- 5000	1 pieza	producto fresco
0355		cabeza cerdo partida con seso	+/- 5000	1 pieza	producto fresco
03550		cabeza cerdo partida sin seso	+/- 5000	1 pieza	producto fresco
0380		huesos salados Mafrica	por kilos	por kilos	producto fresco
03800		huesos paletilla cortado caldo granel	por kilos	por kilos	producto fresco
03F31		espinazo cortado A. M. 2 kg	+/- 2000	1 bandeja	producto fresco
picadas					
0376		picada cerdo vacío 2 kg	+/- 2000	1 pieza	producto fresco
03760	N	picada cerdo bd 2kg Copima	+/- 2000	1 bandeja	producto fresco
03761	N	picada cerdo bd 0.5kg Copima	+/- 500	1 bandeja	producto fresco
casquería					
0341		madejas para longaniza		1 pz (80-90 m)	producto fresco
03410		madeja para morcilla		1 pz (18 m)	producto fresco
03411	N	madeja salchicha		1 pz (90 m)	producto fresco
0349		asaduras cerdo	+/- 1000	1 pieza	producto fresco
0350		higado cerdo	+/- 850	1 pieza	producto fresco
0351		riñones cerdo	+/- 300	1 pieza	producto fresco
0352		sangre cerdo	por litros	5 litros	producto fresco
0356		vientre crudo cerdo	+/- 500	1 pieza	producto fresco
0357		sesos cerdo	+/- 200	1 pieza	producto fresco
0360		telas cerdo	+/- 20	1 pieza	producto fresco
0370		lenguas cerdo sin escaldar	+/- 250	1 pieza	producto fresco
0373		corazones cerdo	+/- 500	1 pieza	producto fresco

canales		Peso (gr)	Un min/venta	Observaciones
0390	canal extra lomo (castrado)	+/- 80000	1 ó 1/2 pieza	producto fresco
03901	canal extra chuleta (castrada)	+/- 80000	1 ó 1/2 pieza	producto fresco
0391	canal de lomo sin cabeza (castrado)	+/- 80000	1 ó 1/2 pieza	producto fresco
0395	canal Avinyo chuleta (castrado)	+/- 80000	1 ó 1/2 pieza	producto fresco
03950	canal 1/2 lomo (+1 cabeza o 1 espinazo)	+/- 72000	1 pieza	producto fresco
0397	canal avinyo lomo (castrado)	+/- 70000	1 pieza	producto fresco
03970	canal 1/2 chuleta (+1/2 cabeza)	+/- 40000	1 pieza	producto fresco
cochinillo				
03709	cochinillo fresco 4,5 / 6,5 kg	+/- 6500	1 pieza	producto fresco
0371	cochinillo 4 - 5 kg congelado	+/- 4000 - 5000	1 pieza	producto congelado
0372	cochinillo 5 - 6 kg congelado	+/- 5000 - 6000	1 pieza	producto congelado
03725	cuchifrito caja 5 kg IQF	+/- 5000	1 caja	producto congelado
0374	 cochinillo chuletero 1.1-1.5kg congelado	+/- 1100-1500	1 pieza	producto congelado
cerdo ibérico				
03473	tocino ibérico fresco granel	+/- 3000	1 pieza	producto fresco
03474	tocino bellota salado Casalba 3 kg	+/- 3000	1 pieza	producto fresco
03c59	galta congelada iqf cj./ 6kg	+/- 6000	1 caja	producto congelado
03C60	galta cerdo ibérico sin hueso congelado	+/- 1000	1 bolsa	producto congelado
03C61	 galta cerdo ibérico bellota s/h cong.		1 pieza	producto congelado
031000	pluma ibérica congelada 1 kg	+/- 1000	1 bolsa	producto congelado
031001	pluma Casalba ibérica bellota 1 kg	+/- 1000	1 bolsa	producto congelado
03101	solomillo cerdo ibérico bolsa 1 kg	+/- 1000	1 bolsa	producto congelado
03102	presa cerdo ibérico congelada bolsa 1 kg	+/- 1000	1 bolsa	producto congelado
031021	costilla cerdo ibérica con carne	+/- 1200	1 bolsa	producto congelado
03103	secreto (cruceta) ibérico bolsa 1 kg	+/- 1000	1 bolsa	producto congelado
031031	secreto ibérico de barriga	+/- 1000	1 bolsa	producto congelado
031032	secreto Casalba ibérico bellota 1 kg	+/- 1000	1 bolsa	producto congelado
031034	secreto ibérico de papada congelado	+/- 600	1 bolsa	producto congelado
03104	lomo caña ibérico congelado	+/- 1500	1 pieza vacío	producto congelado
03105	abanico cerdo ibérico congelado	+/- 1200	1 bolsa	producto congelado
03107	papada ibérica congelada	+/- 1200	1 bolsa	producto congelado
03108	 lagarto cerdo ibérico 1 kg	+/- 1000	1 bolsa	producto congelado
03110	 presa ibérica bellota "casa alba" cong.			producto congelado
Ral D' Avinyo				
03951	canal chuleta Ral Avinyo	+/- 90000	1 ó 1/2 pieza	producto fresco
039711	canal lomo sin dentros Ral Avinyo	+/- 80000	1 ó 1/2 pieza	producto fresco
03972	lomo entero Ral Avinyo	+/- 5000	1 pieza	producto fresco
039721	lomo caña Ral Avinyo	+/- 3000	1 pieza	producto fresco
03973	chuleta entera Ral Avinyo	+/- 6500	1 pieza	producto fresco
03974	chuleta sin cabeza Ral Avinyo	+/- 4000	1 pieza	producto fresco
03979	costilla fresca Ral Avinyo	+/- 3500	1 pieza	producto fresco
03980	jamón fresco con pata Ral Avinyo	+/- 8500	1 pieza	producto fresco
03981	paleta con hueso sin piel Ral Avinyo	+/- 5000	1 pieza	producto fresco
03982	paleta sin hueso Ral Avinyo	+/- 4000	1 pieza	producto fresco
03985	panceta fresca Ral Avinyo	+/- 2500	1 pieza	producto fresco
039851	panceta sin corteza Ral Avinyo	+/- 2500	1 pieza	producto fresco
03987	papada con corteza Ral Avinyo	+/- 1000	1 pieza	producto fresco
cerdo ecológico				
03002	lomo caña ecológico vacío 1 kg	+/- 1000	1 pieza	producto fresco
0305	cabeza lomo ecológica	+/- 2000	1 pieza	producto fresco
0315	paleta ecológica sin hueso sin piel	+/- 4000	1 pieza	producto fresco
03213	 costilla tira ecológica	+/- 2000	1 pieza	producto fresco

			Peso (gr)	Un min/venta	Observaciones
03251		panceta con piel ecológica vacío	+/- 7000	1 pieza	producto fresco
03260	N	panceta triángulo sin piel ecológica	+/- 6000	1 pieza	producto fresco
03462	N	papada sin piel ecológica			
03503	N	higado de cerdo ecológica			
039712		canal ecológica	+/- 80000	1 pieza	producto fresco
cerdo Duroc					
03004		lomo caña cruce Duroc	+/- 3000	1 pieza	producto fresco
030040		lomo caña sin punta cruce Duroc	+/- 2000	1 pieza	producto fresco
03011		lomo entero cruce Duroc	+/- 5000	1 pieza	producto fresco
03028		chuleta gerona cruce Duroc	+/- 6500	1 pieza	producto fresco
03030	N	chuleta cruce Duroc c/piel cortada 300 gr	+/- 300	1 bandeja	producto fresco
03032		secreto cerdo cruce Duroc vacío 500 g	+/- 500	1 bandeja	producto fresco
0303200	N	lagarto cerdo palou fresco vacío	a granel	a granel	producto fresco
03033	N	chuleta cruce duroc cortada 200 gr am	+/- 200	1 bandeja	producto fresco
03041		presa Duroc 100% congelado bol 1,75 kg	+/- 1750	1 bolsa	producto fresco
03063		cabeza lomo cruce Duroc	+/- 2000	1 pieza	producto fresco
0316		paleta sin hueso 3 d cruce Duroc	+/- 4500	1 pieza	producto fresco
0317	N	paleta sin piel Duroc	+/- 5000	1 pieza	producto fresco
03211		costilla tira cruce Duroc	+/- 2000	1 pieza	producto fresco
03220		solomillo cerdo cruce Duroc	+/- 300	1 pieza	producto fresco
03263		panceta fresca cruce Duroc	+/- 2500	1 pieza	producto fresco
03264		panceta fresca sin piel cruce Duroc	+/- 2500	1 pieza	producto fresco
03280	N	presa duroc congelado 3/paquete		1 paquete	paquete de 3 unidades
03371		jamón deshuesado cruce Duroc	+/- 6500	1 pieza	producto fresco
03450		papada con corteza cruce Duroc	+/- 1000	1 pieza	producto fresco
03460		papada sin corteza cruce Duroc	+/- 1000	1 pieza	producto fresco
03465	N	tocino con piel Duroc	a granel		
03466	N	tocino sin piel Duroc	a granel		
03502		hígado cerdo cruce Duroc	+/- 850	1 pieza	producto fresco
03530		manteca rama cruce Duroc	a granel	a granel	producto fresco
03820		magro 1ª cruce Duroc	a granel	a granel	producto fresco
039010	N	canal chuleta sin dentro cruce Duroc	+/- 80000	1 ó 1/2 pieza	producto fresco
039011	N	1/2 canal chuleta s/dentro cruce Duroc			
0399712		canal lomo sin dentro cruce Duroc	+/- 80000	1 ó 1/2 pieza	producto fresco
0399713		canal 1/2 lomo Duroc (+1cabeza ó espinazo)	+/- 40000	1 pieza	1 pieza=media canal
cerdo Duroc de Teruel					
03005	N	lomo caña Duroc de Teruel	+/- 3500	1 pieza	producto fresco
03019	N	french rack 6/7 costillas Duroc de Teruel	+/- 2000	1 pieza	producto fresco
030190	N	tomahawk 6/7 costillas Duroc de Teruel	+/- 2300	1 pieza	producto fresco
030191	N	araña vacío 400 gr Duroc de Teruel	+/- 400	1 bolsa	producto fresco
03031	N	secreto duroc Teruel vacío	+/- 2000	1 bolsa	producto fresco
030320	N	lagarto 3 pz*125gr vc. Duroc de Teruel	+/- 375	1 bolsa	producto fresco
030321	N	pluma 3pz*270gr vc. Duroc de Teruel	+/- 800	1 bolsa	producto fresco
032110	N	costilla asador 2pz*0.6 kg vc. Duroc de Teruel	+/- 1600	1 bolsa	producto fresco
032111	N	costilla palo visto barbacoa vc. Duroc de Teruel	+/- 2500	1 pieza	producto fresco
032112	N	lagrima 16gr*24un vacío 400 gr Duroc de Teruel	+/- 400	1 bolsa	producto fresco
0328	N	presa Duroc de Teruel vacío 750 gr	+/- 750	1 pieza	producto fresco
03470	N	solomillo teruel vacío 1*1	a granel	a granel	producto fresco
039740	N	chuletero c/cabeza Duroc de Teruel	+/- 10000	a granel	producto fresco
0399	N	carrillera cerdo s/h duroc Teruel	+/- 1000	1 bolsa	producto fresco

elaborado fresco

salchichas		Peso (gr)	Un min/venta	Observaciones
04002	salchicha pollo 2 kg	+/- 2000	1 bandeja	producto fresco
04003	salchicha pollo bandeja 390 gr	+/- 390	1 bandeja	producto fresco
04004	salchicha cerdo Garuz	a granel	a granel	producto fresco
04005	salchicha cerdo Melsa	a granel	a granel	producto fresco
04006	salchicha cerdo colectividad 3 kg	+/- 3000	1 bandeja	producto fresco
04008	salchicha cerdo bandeja 0,5 kg Mafrica	+/- 500	1 bandeja	producto fresco
040089	salchicha cerdo Garuz 500 gr vacío	+/- 500	1 bolsa	producto fresco
hamburguesa				
04015	hamburguesa cerdo 4 un Garuz	+/- 350	1 bandeja	4 un por bandeja
040150	 hamburguesa cerdo y escalivada 4 und garuz		1 paquete	4 un por paquete
04016	hamburguesa ternera 4un Mafrica	+/- 400	1 bandeja	4 un por bandeja
04017	 hamb. ternera angus eu 5 pa de 4 un*180 gr	+/- 720	1 bolsa	4 un por bandeja
04018	hamburguesa mixta 4 Mafrica	+/- 400	1 bandeja	4 un por bandeja
040191	hamburguesa mixta bandeja 24 un * 95 gr	+/- 2280	1 bandeja	24 un por bandeja
04020	hamburguesa ternera 16 un Mafrica	+/- 1600	1 bandeja	16 un por bandeja
04021	hamburguesa ave 2 kg	+/- 2000	1 bandeja	20 un por bandeja
040210	hamburguesa ave y espinaca 16 uni * 125 gr	+/- 2000	1 bandeja	16 un por bandeja
0402101	 hamburguesa ave y espinaca 320 gr	+/- 320	1 bandeja	4 un por bandeja
040211	hamburguesa pollo bandeja 4 un 400 gr	+/- 400	1 bandeja	4 un por bandeja
0402111	hamburguesa pavo 100% 1 kg	+/- 1000	1 bandeja	producto fresco
040212	hamburguesa ave/queso 2 kg	+/- 2000	1 bandeja	20 un por bandeja
0402120	hamburguesa ave/queso 320 gr	+/- 320	1 bandeja	4 un de 80 gr por bd
040215	 hamburguesa angus 227gr*6 fresca	+/- 1362	1 bolsa	6 un por bolsa
chorizo fresco				
040229	chistorra 3 kg Etxekoak	+/- 3000	1 bolsa	producto fresco
04023	chistorra vacío unidad 250 gr Etxekoak	+/- 250	1 bolsa	producto fresco
040230	chistorra Bi-her 1,5 kg	+/- 1500	1 bolsa	producto fresco
04025	picada de chorizo fresca	a granel	a granel	producto fresco
04026	chorizo tierno Garuz	a granel	1 pieza	producto fresco
04027	chorizo tierno picante 2 kg A. M.	+/- 2000	1 bandeja	producto fresco
04028	chorizo tierno vacío 2 kg Garuz	+/- 2000	1 bandeja	producto fresco
04030	chorizo tierno vacío 1*1 Garuz	+/- 700	1 pieza	producto fresco
04036	chorizo fresco vacío 2 kg Melsa	+/- 2000	1 bolsa	producto fresco
040361	 chorizo atado oreado 300 gr Melsa vc 1*1	+/- 300	1 pieza	producto fresco
pinchos				
04038	pinchos sin pinchar bandeja 2 kg	+/- 2000	1 bandeja	producto fresco
04039	pincho moruno bandeja 500 gr con palo	+/- 500	1 bandeja	producto fresco
040391	pincho moruno con palo A.M. 2 kg Mafrica	+/- 2000	1 bandeja	producto fresco
040401	pincho amarillo con palo bandeja 2 kg	+/- 2000	1 bandeja	20 un por bandeja
040402	pincho amarillo sin pinchar 2 kg	+/- 2000	1 bandeja	producto fresco
04040200	pincho pavo adobados 2 kg	+/- 2000	1 bandeja	producto fresco
04040201	 pinchos pollo adobados 2 kg	+/- 2000	1 bandeja	producto fresco
04041	brocheta pollo 2 kg	+/- 2000	1 bandeja	+/- 26 un por bandeja
040411	brocheta pollo bandeja 4 un	+/- 350	1 bandeja	4 un por bandeja
albondigas, croquetas				
04040	Aventin albóndiga 25 gr cerdo ternera granel	a granel	a granel	a granel
04067	croqueta pollo 380 gr	+/- 380	1 bandeja	+/- 8 un por bandeja
04068	croquetas pollo 2 kg	+/- 2000	1 bandeja	+/- 45 un por bandeja
040681	croqueta bacalao Matachín 1,3 kg	+/- 1300	1 bandeja	+/- 45 un por bandeja
04069	albondigas ave 1,4 kg	+/- 1400	1 bandeja	+/- 70 un por bandeja

			Peso (gr)	Un min/venta	Observaciones
040690	N	albondiga ave matachin 420 gr	+/- 420	1 bandeja	+/- 18 por bandeja
04070		albondigas ternera y cerdo 2 kg Mafrica	+/- 2000	1 bandeja	+/- 100 un por bandeja
04071		albondigas cerdo bandeja 300 gr	+/- 300	1 bandeja	+/- 15 un por bandeja
especialidades					
04024		flamenquines bandeja 1,2 kg	+/- 1200	1 bandeja	producto fresco
040241		san jacobito bandeja 1,3 kg	+/- 1300	1 bandeja	producto fresco
04024100		san jacobito pollo bandeja 4 un	+/- 440	1 bandeja	producto fresco
0402411		pavo chuletas al ajillo 3 kg	+/- 3000	1 bandeja	producto fresco
04024110		pavo chuletas al ajillo bandeja 500 gr	+/- 500	1 bandeja	producto fresco
0402412		mini cachopo jamon/queso 1,5kg	+/- 1500	1 bandeja	producto fresco
0402414		pavo pechuga al ajillo 2,5 kg	+/- 2500	1 bandeja	producto fresco
0402415	N	pavo pechuga al ajillo bd 500 gr	+/- 500	1 bandeja	producto fresco
040245		pimiento piquillo pollo 1,3 kg	+/- 1300	1 bandeja	producto fresco
040246		tortita kebab 1,4 kg	+/- 1400	1 bandeja	producto fresco
040247		tortita kebab bd 340 gr	+/- 340	1 bandeja	producto fresco
longanizas, butifarras					
040412		longaniza casera Copima 1,2 kg	+/- 1200	1 bandeja	producto fresco
040413		picada de longaniza fresca	a granel	a granel	producto fresco
04042		longaniza fresca Garuz	a granel	1 pieza	producto fresco
04043		longaniza fresca colectividad 1,25 kg	+/- 1250	1 bandeja	producto fresco
04044		longaniza fresca vacío 2 kg Garuz	+/- 2000	1 bandeja	producto fresco
04046		longaniza fresca vacío 1*1 Garuz	+/- 450	1 pieza	producto fresco
04052		longaniza fresca Melsa	a granel	1 pieza	producto fresco
040520	N	longaniza fresca Melsa s/atar 4 kg	a granel	1 bolsa	producto fresco
040521		longaniza pasta fresca Melsa	a granel	a granel	producto fresco
04053		longaniza fresca vacío 2 kg Melsa	+/- 2000	1 bandeja	producto fresco
04054		longaniza fresca con boletus Melsa	+/- 400	1 pieza	producto fresco
040540		longaniza fresca boletus vacío 1*1 Melsa	+/- 400	1 pieza	producto fresco
04055		longaniza fresca trompeta negra Melsa	+/- 400	1 pieza	producto fresco
04056		longaniza fresca trompetilla 1*1 Melsa	+/- 400	1 pieza	producto fresco
04057		longaniza fresca trufa 1*1 Melsa	+/- 400	1 pieza	producto fresco
040570		longaniza fresca trufa Melsa	+/- 400	1 pieza	producto fresco
04058		longaniza fresca vacío 1*1 Melsa	+/- 450	1 pieza	producto fresco
04059		trufitos boletus Melsa 100 gr	+/- 100	1 bolsa	producto fresco
040460	N	longaniza cong. Garuz porción 180 gr	a granel	1 bolsa	producto congelado
04062		botifarra pages bandeja 500 gr Mafrica	+/- 500	1 bandeja	producto fresco
04064		botifarra pages porcionada 2,8 kg	+/- 2800	1 bandeja	producto fresco
04065		botifarra pages sin atar bandeja 2,8 kg	+/- 2800	1 bandeja	producto fresco

ternera

black angus			Peso (gr)	Un min/venta	Observaciones
08047		solomillo Black Angus 2.2 kg+	+/- 2200	1 pieza	envasado al vacío
080470		babilla Black Angus 12-24 meses	+/- 4000	1 pieza	envasado al vacío
080471		ternera angus aguja centro 12-24 meses		1 pieza	envasado al vacío
080472		llata Black Angus 12-24 meses	+/- 1600	1 pieza	envasado al vacío
080473		aleta Black Angus 12-24 meses completa		1 pieza	envasado al vacío
080474	N	redondo espalda Black Angus 12-24 meses	+/- 1500	1 pieza	envasado al vacío
080475	N	redondo pierna black Angus		1 pieza	envasado al vacío
080476	N	ternera carvery Angus 12-24m		1 pieza	envasado al vacío
080477	N	ternera Angus trimming (12-18m) 90/10		1 pieza	envasado al vacío
080478	N	ternera Angus trimming (12-18m) 80/20		1 pieza	envasado al vacío
080479	N	ternera Angus chuleta 5ct en malla		1 pieza	

			Peso (gr)	Un min/venta	Observaciones
08048		cote Black Angus 5 costilla 12-24 meses	+/- 4000	1 pieza	con hueso y sin tapa
080481	N	ternera vacio black Angus c/piel		1 pieza	envasado al vacío
080488	N	ternera Angus rabo fresco		1 pieza	envasado al vacío
080489	N	ternera Angus entraña c/piel		1 pieza	envasado al vacío
08049	N	vaca Angus c/solomillo s/mer 25/30kg	25000 - 30000	1 pieza	
081611		lomo alto Angus 5 costilla sin tapa	+/- 3500	1 bolsa	sin hueso
081612	N	ternera Angus lomo bajo 5-6 kg	5000-6000	1 pieza	sin hueso
08411		ternera picaña Angus		a granel	caja de 12 unidades
088710		ternera Angus centro cadera	+/- 2000	1 pieza	caja de 8 unidades
08897	N	ternera black Angus cadera sin picaña	+/- 2500	1 pieza	caja de 8 unidades
solomillo					
08039		solomillo añojo -1,6 kg Danish	<1600	1 pieza	envasado al vacío
08040		solomillo ternera +1,6 kg Danish Crown	>1600	1 pieza	envasado al vacío
08041		solomillo cebón 1,8 kg / 2,2 kg	1800 -2200	1 pieza	envasado al vacío
08042		solomillo cebón + 2,5 kg pasto	>2500	1 pieza	envasado al vacío
08044	N	solomillo añojo 2-2.2 kg	2000-2200	1 pieza	envasado al vacío
08045		solomillo país vacuno 12 - 24 meses	+/- 1800	1 pieza	envasado al vacío
080451	N	solomillo de entraña onklet vacuno 12-24 meses	+/- 1500	1 pieza	envasado al vacío
08571	N	solomillo añojo 2.5 kg +	+/- 2500	1 pieza	envasado al vacío
08572	N	solomillo añojo 3 kg +	+/- 3000	1 pieza	envasado al vacío
08960	N	solomillo añojo 2.2-2.7 CAT	2200-2700	1 pieza	envasado al vacío
lomos con hueso					
08060	N	tomahawk cebon vacio 1*1	+/- 1200	1 pieza	envasado al vacío
0807		chuleta sin solomillo vacuno 12-24 meses	+/- 17000	1 pieza	con hueso sin solomillo
08071		chuleta 8 costillas vacuno 12-24 meses	+/- 13000	1 pieza	las 6 primeras costillas
080711		chuleta parte estrecha con solomillo 12-24 m	+/- 7500	1 pieza	con hueso y solomillo
080712		chuleta parte estrecha sin solomillo 12-24 m	+/- 5500	1 pieza	con hueso sin solomillo
08072		chuleta con solomillo cortado vacuno 12-24 meses	+/- 20000	1 pieza	cortado en filetes
08073		chuleta añojo color 24-25 kg con solomillo cat	+/- 450	1 pieza	con hueso y solomillo
08074	N	chuleta ternera frison 12-24m c/solom cat 19-21kg	+/- 19000	1 pieza	con hueso y solomillo
080740	N	chuleta ternera color c/solom 12-24m cat 24-26kg	+/- 24000	1 pieza	con hueso y solomillo
0812		chuleta con solomillo vacuno 12-24 meses	+/- 20000	1 pieza	con hueso y solomillo
08121		chuleta con solomillo hembra vacuno 12-24 m.	+/- 17000	1 pieza	con hueso y solomillo
08741	N	ternera costillar para cortar churrasco		1 pieza	
lomos sin hueso					
0806		lomo cebon sin hueso 5º costilla	+/- 4500	1 pieza	sin hueso sin tapa
0809		lomo sin tapa sin hueso 5º cost vacuno 12-24 m	+/- 3500	1 pieza	sin hueso sin tapa
08091		lomo ternera hembra sin tapa sin hueso	+/- 10000	1 pieza	sin hueso sin tapa
08092		lomo bajo sin hueso 3 cost vacuno 12-24 meses	+/- 5500	1 pieza	parte más baja lomo
0810		lomo con tapa sin hueso 5º cost vacuno 12-24 m	+/- 5000	1 pieza	5 primeras costillas
08100		lomo sin hueso 8 costilla vacuno 12-24meses	+/- 8000	1 pieza	sin hueso con tapa
08101		rib eye rosada centro de lomo sin hueso vacuno	+/- 2500	1 pieza	pieza pulida
0811		punta lomo bajo sin hueso vacuno 12-24 meses	+/- 2000	1 pieza	producto fresco
08398	N	vaca lomo bajo b 4 kg+ congelado	+/- 4000	1 pieza	producto congelado
piezas piernas					
0801		rabó añojo vacío	+/- 1500	1 pieza	envasado al vacío
0814		babilla vacuno 12-24 meses	+/- 4000	1 pieza	envasado al vacío
08140		ternera poma de pit (aleta pecho)		1 pieza	envasado al vacío
08141		babilla vacuno dawn 12-24 meses	+/- 5000	1 pieza	envasado al vacío
0815		crostón vacuno 12-24 meses	+/- 5000	1 caja	envasado al vacío
08151		crostón fileteado granel vacuno 12-24 meses	+/- 5000	1 pieza	a granel
0816		culata vacuno 12-24 meses	+/- 3000	1 pieza	envasado al vacío
08160		culata espalda vacuno 12-24 meses	+/- 3500	1 pieza	envasado al vacío

			Peso (gr)	Un min/venta	Observaciones
081601	N	culata ternera primera 12-24 meses	+/- 3000	1 pieza	envasado al vacío
08161		peixet de culata vacuno 12-24 meses	+/- 900	1 pieza	envasado al vacío
08163		meloso ternera trasero Danish Crown	+/- 1700	1 pieza	envasado al vacío
08165		campana ternera Danish	+/-1500	1 pieza	envasado al vacío
0817		tapaplana vacuno 12-24 meses	+/- 5000	1 pieza	envasado al vacío
08170		tapaplana restauración vacuno 12-24 meses	+/- 5000	1 pieza	envasado al vacío
081721		redondo espalda vacuno 12-24 meses	+/- 1800	1 pieza	envasado al vacío
0819		meloso vacuno 12-24 meses	+/- 1700	1 pieza	envasado al vacío
0820		redondo pierna vacuno 12-24 meses	+/- 2000	1 pieza	envasado al vacío
08200		redondo pierna Danish vacuno 12-24 meses	+/- 2000	1 pieza	envasado al vacío
0823		campana vacuno 12-24 meses	+/- 1500	1 pieza	envasado al vacío
0837		jarrete entero vacuno 12-24 meses	+/- 3000	1 pieza	envasado al vacío
0852		rabo vacuno 12-24 meses	+/- 1000	1 pieza	envasado al vacío
piezas delantero					
0813		roti +/- 2 kg vacuno 12-24 meses	+/- 2000	1 pieza	envasado al vacío
0821		espaldilla vacuno 12-24 meses	+/- 10000	1 pieza	envasado al vacío
08211		llata vacuno Mafrica 12-24 meses	+/- 1600	1 pieza	envasado al vacío
08213		llata vacuno congelada	+/- 2200	1 pieza	producto congelado
08214	N	llata ternera cat 2,5-3 kg		a granel	envasado al vacío
0822		filete pobre vacuno 12-24 meses	+/- 10000	1 pieza	envasado al vacío
08221		centro filete pobre vacuno 12-24 meses	+/- 4000	1 pieza	envasado al vacío
08222		filete pobre vacío 2 kg vacuno 12-24 meses	+/- 2000	1 pieza	envasado al vacío
08990		llata añojo	+/- 2000	1 pieza	envasado al vacío
fileteados					
08171		bistec fricando vacuno 12-24m a.m.	+/- 1000	1 bolsa	envasado al vacío
081711		tapaplana fileteada granel 12-24 meses	a granel	1 bolsa	envasado al vacío
0818		bistec 1ª vacío vacuno 12-24 meses	+/- 1000	1 bolsa	envasado al vacío
0829		guiso granel vacuno 12-24 meses	a granel	a granel	a granel
0830		guiso bandeja 2 kg vacuno 12-24 meses	+/- 2000	1 bandeja	envasado al vacío
08301		guiso bandeja 500 gr vacuno 12-24 meses	+/- 500	1 bandeja	envasado al vacío
0832		bistec extra vacuno 12-24 meses a.m.	+/- 1000	1 bolsa	envasado al vacío
08321		bistec extra 0,5 kg. vacuno 12-24 meses a.m.	+/- 500	1 bandeja	envasado al vacío
0833		picada vacuno 2 kg A.M.	+/- 2000	1 bandeja	envasado al vacío
0834		picada granel vacuno 12-24 meses	a granel	1 bandeja	envasado al vacío
0836		ossobuco cortado bd. 2 kg vacuno 12-24 meses	+/- 2000	1 bandeja	envasado al vacío
0838		churrasco bandeja 2 kg A.M. vacuno 12-24 meses	+/- 2000	1 bandeja	atmósfera modificada
08380		churrasco congelado	+/- 1000	1 bolsa	envasado al vacío
0839		costilla ternera churrasco cortada 4 cm 12-24 meses	+/- 2000	1 bandeja	envasado al vacío
0840		chuletón ternera cortado A.M.1*1 12-24 meses	500-1000	1 pieza	atmósfera modificada
08400		entrecote Mafrica cortado vacío 12-24 meses	200-500	1 pieza	envasado al vacío
08421		costilla caldo 5*5 cm A.M. vacuno 12-24 meses	+/- 2000	1 bandeja	atmósfera modificada
084210		costilla caldo bandeja 500 gr vacuno 18-24 meses	+/- 500	1 bandeja	envasado al vacío
084211		costilla restauración caldo 12-24 meses	+/- 2000	1 bandeja	envasado al vacío
084212	N	costilla ternera caldo cong 10*10 vacío 1kg	+/- 1000		envasado al vacío
0843		jarrete añojo westfleisch 2.5 kg vacío	+/- 2500	1 pieza	envasado al vacío
0878		meloso ternera taqueado	a granel	a granel	a granel
especialidades					
08112		tall que se pela vacuno 12-24 meses	+/- 300	1 pieza	producto fresco
0850		entraña fresca bolsa 2 kg vacuno 12-24 meses	+/- 2000	1 bolsa	producto fresco
08500		entraña congelada bolsa 2 kg vacuno	+/- 2000	1 bolsa	producto congelado
0856		carrillera con corte sanitario vacuno 12-24 meses	+/- 2000	1 bolsa	4 piezas por bolsa
08561		carrillera vacuno sin cortes cong, 12-24 meses	+/- 22000	1 caja	producto congelado
085610		carrillera vacuno con cortes cong. 12-24 meses		1 caja	producto congelado


			Peso (gr)	Un min/venta	Observaciones
08925	N	rabo añojo cortado congelado 1,5 kg / 1-8 kg	+/- 1500	1 pieza	producto congelado
ternera blanca					
08020	N	bistec mamon 3-6 meses Valle esla vacio 1kg	a granel	1 pieza	vacuno de 0-8 meses
0808		chuleta ternera blanca con solomillo vacuno	+/- 7000	1 pieza	vacuno de 0-8 meses
08080		jarrete delantero ternera blanca corte recto	+/- 1500	1 pieza	vacuno de 0-8 meses
08093		lomo ternera lechal s/hueso 6-7kg congelado	+/- 6000 - 7000	1 pieza	vacuno de 0-8 meses
08202	N	solomillo ternera blanca (lechal)	+/- 1000	1 pieza	
0841		jarrete pierna ternera blanca	+/- 1800	1 pieza	vacuno de 0-8 meses
08720		pistola hembra 12-24 meses	+/- 55000	1 pieza	vacuno de 0-8 meses
piezas canal					
0805		falda con hueso vacuno 12-24 meses	+/- 20000	1 pieza	vacuno de 12-24 m
08050		bavette vacuno 12-24 meses	+/- 2000	1 pieza	vacuno de 12-24 m
0842		costilla de vacuno 12-24 meses	no aplica	por kilos	vacuno de 12-24 m
08420		costilla ternera enter s/panceta 12-24 meses	no aplica	por kilos	vacuno de 12-24 m
0844		panceta falda vacuno 12-24 meses	+/- 7000	1 pieza	vacuno de 12-24 m
0862		canal vacuno 12-24 meses ao	+/- 300000	1 pieza	vacuno de 12-24 m
0866		canal ternera hembra trabajada 12-24 meses	+/- 200000	1 pieza	vacuno de 12-24 m
0870		trasero ternera hembra 12-24 meses color	+/- 65000	1 pieza	vacuno de 12-24 m
08700		trasero vacuno 12-24 meses ao	+/- 80000	1 pieza	vacuno de 12-24 m
0871		pistola vacuno 12-24 meses ao	+/- 65000	1 pieza	vacuno de 12-24 m
08711		pistola deshuesada vacuno 12-24 meses	+/- 65000	1 pieza	vacuno de 12-24 m
0873		delantero deshuesado sin huesos 12-24 meses	+/- 30000	1 pieza	vacuno de 12-24 m
0874		delantero color vacuno 12-24 meses	+/- 100000	1 pieza	vacuno de 12-24 m
08751		falda ternera con costilla cortada		1 pieza	vacuno de 12-24 m
0876		bola vacuno 12-24 meses	+/- 40000	1 pieza	vacuno de 12-24 m
08761		bola color vacuno 12-24 meses	+/- 40000	1 pieza	vacuno de 12-24 m
08763	N	bola ternero macho color 12-24m 55-65 kg	55000 - 65000	1 pieza	vacuno de 12-24 m
0877		paletilla color vacuno 12-24 meses	+/- 20000	1 pieza	vacuno de 12-24 m
casquería					
080601	N	tripa cruda cortada a.m. 2 kg	+/- 2000	1 bandeja	vacuno de 12-24 m
080602		tripa cruda entera sin cortar	+/- 4500	1 pieza	vacuno de 12-24 m
08162	N	entraña con piel vacuno 12-24 meses		1 bandeja	vacuno de 12-24 m
08331		mollejas de corazon vacuno 12-24 m		por kilos	vacuno de 12-24 m
08425		hueso vacuno cortado congelado	no aplica	por kilos	vacuno de 12-24 m
0845		hueso plano cortados vacuno 12-24 meses	no aplica	por kilos	vacuno de 12-24 m
0846		hueso cortado vacuno 12-24 meses	no aplica	por kilos	vacuno de 12-24 m
08461		hueso ternera caña corte recto 5 cm	no aplica	por kilos	vacuno de 12-24 m
084610		hueso ternera caña corte 5 cm congelado	no aplica	por kilos	vacuno 12-24 m
084611	N	pecho ternera c/hueso cortado		por kilos	vacuno 12-24 m
0847		sesos unidad ternera -12 meses		1 pieza	vacuno de 12-24 m
0848		patas vacuno 12-24 meses		1 pieza	vacuno de 12-24 m
08480		patas vacuno congelada partida en 4		1 pieza	vacuno de 12-24 m
08481		tendones vacuno	no aplica	por kilos	vacuno de 12-24 m
0849		bazo vacuno		1 pieza	vacuno de 12-24 m
0854		lenguas vacuno 12-24 meses	+/- 1200	1 pieza	vacuno de 12-24 m
08540		lengua vacuno cocida	+/- 1200	1 pieza	vacuno de 12-24 m
0855		riñones vacuno 12-24 meses		1 pieza	vacuno de 12-24 m
0857		mollejas vacuno de corazon dawn	+/- 1400	1 pieza	vacuno de 12-24 m
08570		mollejas vacuno de corazón westfleisch	+/- 1400	1 pieza	vacuno de 12-24 m
0858		higado vacuno -12 meses	+/- 7000	1 pieza	vacuno de 12-24 m
0859		corazones vacuno 12-24 meses	+/- 1900	1 pieza	vacuno de 12-24 m
0860		tripa cocida cortada fresca 12-24 am	+/- 1800	1 bandeja	vacuno de 12-24 m
0861		tripa cocida cortada congelada vacuno 12-24 m.	+/- 1800	1 bandeja	vacuno de 12-24 m

		Peso (gr)	Un min/venta	Observaciones	
08612		morro cocido vacuno 12-24 meses	+/- 1800	1 bandeja	vacuno de 12-24 m
086120		morro cocido congelado vacuno	+/- 1800	1 bandeja	vacuno de 12-24 m
086121		morro crudo fresco a.m. vacuno 12-24 m	+/- 1800	1 bandeja	vacuno 12-24 m
ternera pirinera					
08043		solomillo ternera Pirinera	+/- 1800	1 pieza	vacuno 12-24 m
0867	N	canal ternera hembra pirinera		1 pieza	
08701	N	trasero ternera primera 12-24 meses	no aplica	por kilos	vacuno 12-24 m
0872		pistola hembra Pirinera 12-24 meses	+/- 55000	1 pieza	vacuno 12-24 m
0875		chuleta Pirinera hembra con solomillo	+/- 20000	1 pieza	vacuno 12-24 m
08911		lomo ternera Pirinera sin hueso sin tapa	+/- 4500	1 pieza	vacuno 12-24 m

buoy vaca

lomos con hueso		Peso (gr)	Un min/venta	Observaciones	
08120		chuleta c/solomillo madurada vacuno 12-24 m		1 pieza	con hueso y con tapa
08130		vaca chuleta con solomillo con mer 30 kg marbled	+/- 30000	1 pieza	con hueso y con tapa
08858		vaca chuletón 1000 gr vacío 1*1	+/- 1000	1 pieza	congelado al vacío
08859		vaca chuletón 400 gr vacío 1*1	+/- 400	1 pieza	congelado al vacío
0886		vaca carvery 5 costilla	+/- 5000	1 pieza	con hueso y con tapa
088680		vaca cote Danish Crown 5 ct 4,5 kg	+/- 4500	1 pieza	con hueso y con tapa
08869		vaca cote 5ª costilla	+/- 4500	1 pieza	con hueso y sin tapa
088690		vaca chuleta c/sol c /mer 23 /25kg normal	23000-25000	1 pieza	con hueso y con tapa
088698		vaca chuleta normal 8 costillas sin espinazo	+/- 14000	1 pieza	con hueso y con tapa
088699		vaca chuleta 5 costillas sin mer madurada	+/- 10000	1 pieza	con hueso y con tapa
0886990		vaca chuleta con veta 8 costillas s/mer madurada	+/- 17000	1 pieza	con hueso y con tapa
0887		vaca chuleta con veta 8 costillas s/espinazo vacío	+/- 14000	1 pieza	con hueso y con tapa
08870		vaca chuleta c/sol s/mer 27 kg	+/- 27000	1 pieza	con hueso y con tapa
088700		vaca chuleta c/so s/mer 23 kg+bajo normal	+/- 23000	1 pieza	
088701		novilla chuleta con solomillo 21/24 kg	21000-24000	1 pieza	con hueso y con tapa
088702	N	novilla chuleta 8 costillas con mer	+/- 1400	1 pieza	con hueso y con tapa
0887020		vaca chuleta 8ct veta normal.s/mer madurada		1 pieza	con hueso y con tapa
08871	N	vaca chuleta especial 23/25 c/s c/m holsted	23000-25000	1 pieza	con hueso y con tapa
08892		vaca t-bone premium 15 kg cortado	+/- 15000	1 pieza	
08893	N	vaca angus chuleta sin solomillo 23/25 kg	23000-25000	1 pieza	malla alimentaria
08896	N	vaca chuleton congelado 350 gr vacío 1*1	+/- 350	1 pieza	congelado al vacío
08898		vaca chuleta veta especial 20/25 kg c/s c/m holsted	20000-25000	1 pieza	malla alimentaria
lomos sin hueso					
08399		vaca cube roll lomo alto sin hueso 2 kg+	+/- 2000	1 pieza	sin hueso
0885		vaca lomo alto sin hueso 8 costillas 7-8 kg	7000-8000	1 pieza	sin hueso
08850		vaca lomo alto sin hueso 8 costilla +8500 kg	+/- 8500	1 pieza	sin hueso
08851		vaca lomo bajo extra 3 costillas 7-8 kg	7000-8000	1 pieza	sin hueso
088510		vaca lomo bajo selección +7 kg	+/- 7000	1 pieza	sin hueso
08853		vaca lomo bajo selección +6 kg	+/- 6000	1 pieza	sin hueso
08860		vaca lomo alto 5 ct s/h s/tapa 4 kg Danish Crown	+/- 4000	1 pieza	sin hueso
088703		novilla lomo bajo + 7 kg	+/- 7000	1 pieza	sin hueso
088704		novilla lomo 5 costillas sin tapa 4,5 kg	+/- 4500	1 pieza	sin hueso
08872		vaca chuleta s/solomillo c/mer 25 kg especial	+/- 25000	1 pieza	sin hueso
08873		vaca lomo alto b 5 kg Westfleis	+/- 5000	1 pieza	sin hueso
08875		vaca lomo alto 5 costillas selección 4,5 kg	+/- 4000	1 pieza	sin hueso
08880		vaca lomo bajo selección +5 kg	+/- 5000	1 pieza	sin hueso
0889		vaca lomo bajo 6 kg-7 kg 3 costillas	6000-7000	1 pieza	sin hueso
0890		vaca lomo bajo extra con veta 7-9 kg 3 costillas	7000-9000	1 pieza	sin hueso

		Peso (gr)	Un min/venta	Observaciones
0891	vaca lomo bajo extra sin hueso	+/- 3000	1 pieza	sin hueso
0893	vaca lomo alto 5ª costilla sin tapa	+/- 4500	1 pieza	sin hueso
08930	vaca lomo 5 costillas premium 3 kg+ s/tapa s/hueso	+/- 3000	1 pieza	sin hueso
solomillos				
0894	vaca solomillo + 3 kg	+/- 3000	1 pieza	producto fresco
08941	vaca solomillo + 3 kg Danish Crown	+/- 3000	1 pieza	producto fresco
0895	vaca solomillo + 2,4 kg	+/- 2400	1 pieza	producto fresco
08950	vaca solomillo < 2 kg	+/- 2000	1 pieza	producto fresco
08955	solomillo cebon congelado 2.5 kg	+/- 2500	1 pieza	producto congelado
0896	vaca solomillo 2,2-2,4 kgr	+/- 2300	1 pieza	producto fresco
08963	vaca solomillo 2,8-3 kg	+/- 2900	1 pieza	producto fresco
despiece				
		Peso (gr)	Un min/venta	Observaciones
08855	vaca picanha		1 pieza	
0892	vaca rabo	+/- 4000	1 bolsa	4 -5 rabos enteros
08921	vaca rabo troceado congelado	+/- 2000	1 pieza	producto congelado
08922	vaca rabo congelado	no aplica	por kilos	producto congelado
0897	vaca babilla	+/- 4000	1 pieza	producto fresco
0898	vaca tapa plana	+/- 5000	1 pieza	producto fresco
08980	vaca meloso	+/- 1700	1 pieza	producto fresco
08981	vaca redondo 2,5+	+/- 2500	1 pieza	producto fresco
08985	vaca croston 8 kg+	+/- 8000	1 pieza	producto fresco
08986	 crostón ajo		1 pieza	producto fresco
08987	 tapa plana ajo		1 pieza	producto fresco
0899	vaca culata 2,5 - 3,5	+/- 3500	1 pieza	producto fresco
valles del esla				
08046	solomillo mamón Valle del Esla 1,5 kg	+/- 1500	1 pieza	Valle del Esla
08070	mamon Valles Esla chuletero c/mer s/solom cortado	+/- 19000	1 pieza	Valle del Esla
08360	buey Valle del Esla ossobuco congelado		1 pieza	buey Valle del Esla
0887100	buey Valle del Esla chuletero c/mer s/solom 27-35 kg	27000-35000	1 pieza	buey Valle del Esla
0887101	buey Valles Esla chuletero 30-40 kg c/mer c/solomillo	30000-40000	1 pieza	buey Valle del Esla
0887102	buey Valle del Esla chuletero 8 costilla con mer		1 pieza	buey Valle del Esla
0887103	buey Valle del Esla chuleta riñonada con mer		1 pieza	buey Valle del Esla
0887104	buey Valle del Esla chuletón 0,8-1,5 kg	800-1500	1 pieza	buey Valle del Esla
0887106	buey Valle del Esla aguja cortado 500-550 gr	500-550	1 pieza	buey Valle del Esla
0887107	buey Valle del Esla costilla cortada 8 cm		1 pieza	buey Valle del Esla
0887108	buey Valle del Esla pistola		1 pieza	buey Valle del Esla
0887109	buey Valle del Esla solomillo		1 pieza	buey Valle del Esla
088905	pastuena Valle del Esla lomo bajo		1 pieza	Valle del Esla
0889063	pastuena Valle del Esla bloque 3 costillas *10 cm			Valle del Esla
089300	buey Valle del Esla carrillera		1 pieza	buey Valle del Esla
089301	buey Valle del Esla lomo alto 7-12 kg		1 pieza	buey Valle del Esla
089302	buey Valle del Esla lomo bajo 4-8 kg		1 pieza	buey Valle del Esla
089901	buey Valle del Esla babilla 11-13kg		1 pieza	buey Valle del Esla
089902	buey Valle del Esla cadera 6-8 kg		1 pieza	buey Valle del Esla
089903	buey Valle del Esla pitaña tapilla		1 pieza	buey Valle del Esla
089905	pastuena Valle del Esla callo pata morro 3 kg	+/- 3000	1 bolsa	Valle del Esla
0899059	pastuena Valle del Esla churrasco congelado 3 kg	+/- 3000	1 bolsa	Valle del Esla
089906	pastuena Valle del Esla churrasco bolsa 3 kg	+/- 3000	1 bolsa	Valle del Esla
0899060	pastuena esla chuleton c/mer 450-500 g	450-500	1 pieza	Valle de Esla
0899062	pastuena Valle del Esla culata 7-8 kg	7000-8000	1 pieza	Valle del Esla
0899063	bloque chuleta aguja pastuena 5 kg	+/- 5000	1 pieza	Valle del Esla
0899065	pastuena Valle del Esla chuletero c/mer c/solomillo		1 pieza	Valle del Esla
0899066	pastuena Valle del Esla costillar cuadrado 7-9 kg	7000-9000	1 pieza	Valle del Esla

		Peso (gr)	Un min/venta	Observaciones
089907	buey Valle del Esla picada 3-5 kg	3000-5000	1 bolsa	buey Valle del Esla
089908	buey Valle del Esla ossobuco vacío 4*4		1 bolsa	buey Valle del Esla
0899080	buey Valle del Esla jarrete		1 pieza	buey Valle del Esla
0899081	buey Valle del Esla rabo		1 pieza	buey Valle del Esla
0899082	buey Valle del Esla grasa		1 pieza	buey Valle del Esla
0899083	buey Valle del Esla tripa cruda		1 pieza	buey Valle del Esla
0899084	buey Valle del Esla entraña		1 pieza	buey Valle del Esla
0899086	buey Valle del Esla criadilla		1 pieza	buey Valle del Esla
089909	buey Valle del Esla delantero 80-120 kg	80000-120000	1 pieza	buey Valle del Esla
0899090	buey Valle del Esla aguja s/h mitad vacío		1 pieza	buey Valle del Esla
0899091	buey Valle del Esla pecho		1 pieza	buey Valle del Esla
0899092	buey Valle del Esla guiso taqueado 5 kg	+/- 5000	1 bandeja	buey Valle del Esla
089911	pastuena filete empanar Valles de Esla bo. 2 kg	+/- 2000	1 bolsa	Valle del Esla
089912	pastuena filete plancha 120/150 gr	+/- 2000	1 bolsa (14 filetes)	Valle del Esla
vaca gallega				
08890	vaca chuleta gallega c/solom premiun 28-35 kg	28000-35000	1 pieza	vaca gallega
wagyu				
089100	 cecina wagyu 2.5-3.5kg	2500-3500	1 pieza	

corral

conejo		Peso (gr)	Un min/venta	Observaciones
0600	conejo 0,9 -1,1 kg	+/- 1000	1 pieza	10 conejos por caja
06001	 conejo 0.8 kg	+/- 800	1 pieza	producto fresco
0601	conejo viejo	+/- 2000	1 pieza	6 conejos por caja
0602	conejo a cuartos caja 10 kg	+/- 1000	1 pieza	pieza en 4 cortes
06020	conejo a octavos caja 10 kg	+/- 1000	1 pieza	pieza en 8 cortes
060200	conejo dieciseisavos caja 10 kg	+/- 1000	1 pieza	pieza en 16 cortes
06021	conejo partidos mitad caja 10 kg	+/- 1000	1 pieza	pieza en 1 corte
06022	conejo paletilla	+/- 500	1 pieza	producto fresco
060220	conejo paletilla congelada 1 kgr	+/- 1000	1 bolsa	producto fresco
06023	conejo lomo (rablé)	+/- 250	1 pieza	producto fresco
06024	conejo hígado fresco bolsa 1 kg	+/- 1000	1 bolsa	producto fresco
06026	conejo costilla cortada bandeja 0,5 kg	+/- 500	1 bandeja	producto fresco
0603	conejo 1,1- 1,3 kg fresco	+/- 1300	1 pieza	10 conejos por caja
0605	conejo ración 450 gr gazapo	+/- 450	1 pieza	caja 20 piezas
0607	 conejo ibérico 1,5 kg	+/- 1500	1 bandeja	producto fresco
0608	conejo pierna fresca	+/- 1000	1 bandeja	producto fresco
codorniz				
0611	codorniz madre sagra caja 48 un	+/- 7680	1 caja	48 un por caja
0612	codorniz caja 8 un	+/- 1200	1 caja	8 un por caja
06120	codorniz caja 8 un congelada	+/- 1200	1 caja	8 un por caja
06123	 codorniz extra b140-180g 80 un. congelada	+/- 140	1 caja	80 un por caja
0613	codorniz muslito caja 100 un IQF		1 caja	100 un por caja
06131	codorniz muslito congelado bolsa 12 un IQF		1 bolsa	12 un por bolsa
0614	codorniz pechuga bolsa 8 un		1 bolsa	8 un por bolsa
0615	codorniz muslo confitado 50 un lata		1 lata	50 un por lata
0616	picantón coquelet caja 8 un + 500 gr	> 500	1 pieza	8 un por caja
0617	picantón b congelado 300 gr - 500 gr	+/- 400	1 pieza	10 un por caja
gallina				
0672	gallina pesada eviscerada	+/- 3000	1 pieza	4 un por caja
06720	 gallina pesada eviscerada cortada	a granel	1 pieza	
0673	gallina congelada	+/- 3000	1 pieza	4 un por caja

aves especiales		Peso (gr)	Un min/venta	Observaciones
0620	pintada Sagra 1,3 kg - 1,8 kg	+/- 1500	1 pieza	producto congelado
0621	pintada salvaje monegros +/- 2kg	+/- 2000	1 pieza	producto fresco
0624	capón de los Monegros +4,5 kg congelado	+/- 4500	1 pieza	producto congelado
06240	capon relleno fresco 3-3.5kg	+/- 3000 - 3500	1 pieza	
06241	N gallo del sobrarbe 2 - 2,5 kg	2000-2500	1 pieza	
0625	N poularda pechuga suprema cong. 12un		a granel	caja de 12 unidades
0628	perdiz congelada super extra 340 gr / 380 gr	340-380	1 pieza	6 un por caja. cong.
06281	perdiz fresca super extra 340gr/380gr 2und	+/- 340 - 380	1 pieza	caja de 2 a 6 piezas
0629	poularda rellena fresca 2-2.6kg	+/- 2000 - 2600	1 pieza	producto fresco
0632	poularda Sagra +/- 3 kg congelada	+/- 3000	1 pieza	producto congelado
0633	poularda Monegros +/- 3 kg	+/- 3000	1 pieza	producto congelado
0640	pato europeo congelado 2,3 kg	+/- 2300	1 pieza	producto congelado
0642	pato barbarie hembra muda 2 kg	+/- 2000	1 pieza	producto fresco
1705	faisan especial limpio sin pluma 0,9 - 1 kg	900-1000	1 pieza	producto congelado
17050	faisan muslito 120 gr * 10 un	+/- 1200	1 bolsa	10 un por bolsa
pavo				
0127	roti pavo boletus y manzana 700 gr	+/- 700	1 pieza	producto fresco
0645	pavo fresco 4 - 6 kg	+/- 4000-6000	1 pieza	producto fresco
0648	muslo pavo fresco 3 kg	+/- 3000	1 bolsa	producto fresco
0652	muslo pavo congelado 3 kg	+/- 3000	1 bolsa	producto congelado
0656	pechuga pavo fresco 3 kg	+/- 3000	1 bolsa	producto fresco
06560	pechuga pavo congelada 3 kg	+/- 3000	1 bolsa	producto congelado
0657	pechuga pavo fileteada fresca	+/- 3000	1 bolsa	producto fresco
06570	pechuga pavo fileteada congelada	+/- 3000	1 bolsa	producto congelado
06571	N pechuga pavo cocinada fileteada 100gr	+/- 100	1 sobre	caja de 12 sobres
0660	blanqueta pavo 3 kg	+/- 3000	1 bolsa	producto fresco
06600	blanqueta pavo congelado 3 kg	+/- 3000	1 bolsa	producto congelado
0664	estofado pavo sin hueso 3 kg	+/- 3000	1 bolsa	producto fresco
06640	estofado de pavo congelado 3 kg	+/- 3000	1 bolsa	producto congelado
0665	N pavita rellena fresca	+/- 2600 - 3200	1 pieza	producto fresco
0667	pavo deshuesado para rellenar	+/- 5000	1 bolsa	producto fresco
0668	redondo pavo congelado 2 kg/pz	+/- 2000	1 bolsa	caja 5 piezas
0670	carne 2ª pavo fresca sin hueso caja 10 kg	+/- 10000	1 caja	producto fresco
0671	carcasas pavo caja 10 kg	a granel	a granel	caja 10 kilos fresco
0675	picada pavo 2 kg	+/- 2000	1 bolsa	
0677	alas pavo 3 kg	+/- 3000	1 bolsa	producto fresco

potro

despiece		Peso (gr)	Un min/venta	Observaciones
08991	potro lechal lomo sin hueso	+/- 6000	1 pieza	producto congelado
08994	potro lechal guiso extra	+/- 5000	1 pieza	producto congelado
08996	potro lechal solomillo 600-700 gr	+/- 600	1 pieza	producto congelado
08997	N pistola potro bola s/huesos como c/hueso		1 pieza	producto fresco
canal				
08998	potro lechal pistola sin hueso	+/- 25000	1 pieza	producto congelado

cerdo

canal país		Peso (gr)	Un min/venta	Observaciones
1219	cerdo 9 - 11 kg	9000-11000	1 pieza	producto fresco
12190	1/2 cerdo 9-11 kg	4500-5500	1 pieza	producto fresco
121900	1/2 cerdo cortado 9-11 kg	4500-5500	1 pieza	producto fresco


		Peso (gr)	Un min/venta	Observaciones	
12191		cordero cortado 9 - 11 kg	9000-11000	1 pieza	producto fresco
1220		cordero 11 - 13 kg	11000-13000	1 pieza	producto fresco
12200		1/2 cordero 11-13 kg	5500-6500	1 pieza	producto fresco
12201		cordero cortado 11 - 13 kg	11000-13000	1 pieza	producto fresco
12202		1/2 cordero cortado 11-13 kg	5500-6500	1 pieza	producto fresco
12204	N	cordero 11-13 kg sin pierna	11000 - 13000	1 pieza	producto fresco
122040	N	1/2 cordero 11-13 sin pierna	5500-6500	1 pieza	producto fresco
1221		cordero 13 - 15 kg	13000-15000	1 pieza	producto fresco
12210		cordero 13-15 kg sin pierna	11500-13500	1 pieza	producto fresco
122101	N	1/2 cordero 13-15 sin pierna	6500-7500	1 pieza	producto fresco
1222		cordero cortado 13 - 15 kg	13000-15000	1 pieza	producto fresco
12220		1/2 cordero cortado 13-15 kg	6500-7500	1 pieza	producto fresco
1223		cordero 15 - 17 kg	15000-17000	1 pieza	producto fresco
12230		1/2 cordero 15-17 kg	7500-8500	1 pieza	producto fresco
12231		cordero 15 - 17 sin pierna	13500-15500	1 pieza	producto fresco
1224		cordero cortado 15 - 17 kg	15000-17000	1 pieza	producto fresco
12240		1/2 cordero cortado 15-17 kg	7500-8500	1 pieza	producto fresco
12241		cordero sin pierna cortado 15-17 kg	13500-15500	1 pieza	producto fresco
despiece país					
1208		cordero cuellos	+/- 1000	1 pieza	producto fresco
1209		cordero cuellos ossobuco	+/- 1000	1 pieza	producto fresco
1210		cordero cuellos abiertos	+/- 1000	1 pieza	producto fresco
1211		cordero cuello congelado	+/- 1000	1 pieza	producto congelado
1214		cordero colas	+/- 200	1 pieza	producto fresco
1218		cordero tajo bajo	+/- 600	1 bandeja	producto fresco
12180		cordero tajo bajo congelado	+/- 1000	1 bolsa	producto congelado
1225		cordero paletilla fresca	+/- 1000	1 pieza	producto fresco
1226		cordero pierna fresca	+/-1500	1 pieza	producto fresco
12261		cordero pierna chuleta centro A.M.	+/- 2000	1 bandeja	producto fresco
12269		cordero pierna desh.fileteada c/huesos			producto fresco
1227		cordero pierna cortada entera a.m.	+/- 1500	1 pieza	producto fresco
12270		cordero pierna deshuesada entera a.m.	+/- 1500	1 pieza	producto fresco
12271		cordero pierna chuleta 0,5 kg	+/- 500	1 bandeja	producto fresco
1228		cordero jarretes frescos	+/- 400	1 bandeja	con taba. fresco
1230		cordero carret fresco	+/- 2500	1 pieza	producto fresco
1232		cordero costilla cortado 2 kg A.M.	+/- 2000	1 bandeja	producto fresco
12321		cordero costilla cortada 0,5 kg	+/- 500	1 bandeja	producto fresco
1240		cordero carne picada	+/- 2000	1 bandeja	producto fresco
1241		cordero cunas frescas	+/- 3000	1 bandeja	producto fresco
12411		cordero cunas cortadas	+/- 3000	1 bandeja	producto fresco
12412		cordero caldereta a.m. 2 kg	+/- 2000	1 bandeja	producto fresco
12607		cordero paletilla deshuesada con huesos		1 pieza	producto fresco
126120		cordero paletilla cortada congelada		1 bandeja	producto congelado
despiece castilla					
12291		cordero jarrete paletilla cong 250-280 gr	+/- 250	1 pieza	producto congelado
12600		cordero paletilla (b) 1,2 -1,35 kg congelado	1200-1350	1 pieza	producto congelado
12601		cordero paletilla (a) 0.9-1,15 kg congelado	900-1150	1 pieza	producto congelado
12604		cordero pierna (a) -1,8 kg congelado	1800	1 pieza	producto congelado
126040	N	cordero pierna cortado caldereta 1.8kg cong.	+/- 1800	1 pieza	producto congelado
12606		cordero pierna cortada plancha congelado		1 pieza	producto congelado
12611		cordero carret (a) 1,9 kg -2,4 kg congelado	1900-2400	1 pieza	producto congelado
126110	N	cordero carret cortado caldereta 1.9-2.4kg cong.	1900-2400	1 pieza	producto congelado
12613		cordero costillas y riñonada cortada congelada		1 bolsa	producto congelado
126221		cordero jarrete pierna congelada sin taba	+/- 350	1 pieza	producto congelado

lechazo		Peso (gr)	Un min/venta	Observaciones	
12623		lechazo canal sin cabeza congelado 4/6 kg	+/- 5000	1 pieza	producto congelado
12626		lechazo paletilla (p) 0,35-0,45 kg	350-450	1 pieza	producto congelado
12628		lechazo paletilla (b) 0,45 kg /0,55 kg congelado	450-550	1 pieza	producto congelado
12632		lechazo costilla cortada caja 5 kg congelado	+/- 5000	1 pieza	producto congelado
12633	N	lechazo carre fresco			producto fresco
126330	N	lechazo chuletilas cortadas a mano congelado	1000	1 bandeja	producto congelado
12636		lechazo carret(p) 0,8 kg /1,2 kg congelado	800-1200	1 pieza	producto congelado
cabrito					
1249		cabrito cuna bolsa 2 un	+/- 3000	1 bolsa	producto congelado
1250		cabrito costilla y riñonada cortado +- 35 gr/un	+/- 5000	1 caja	producto congelado
1251		cabrito pierna cortada congelada 2 kg	+/- 2000	1 bolsa	producto congelado
1252		cabrito pierna pequeña - 550 gr bolsa 4 un	+/- 2200	1 bolsa	producto congelado
12520		cabrito paletilla 350 - 400 gr bolsa 8 un	+/- 2000	1 bolsa	producto congelado
12521		cabrito carret congelado	+/- 1000	1 bolsa	producto congelado
12522		cabrito paletilla 300 gr	+/- 300	1 pieza	producto congelado
1253		cabrito canal sin cabeza	+/- 5000	1 pieza	producto fresco
1254		cabrito cortado	+/- 5000	1 pieza	producto fresco
1255		cabrito descanalado congelado	+/- 5000	1 pieza	producto congelado
casquería					
1200		cordero madejas			
12000		cordero madejas atadas			
1201		cordero higado a.m.	+/-1000		
1202		cordero cabeza entera		1 pieza	peladas y con seso
12020	N	cordero cabeza partida mitad		1 pieza	
1203		cordero asadura			
1204		cordero manos frescas			
12041	N	cordero madejas atadas con ajo		1 bandeja	producto fresco
1205		cordero tripa		1 pieza	producto fresco
1206		cordero sesos	+/- 80	1 pieza	producto fresco
1207		cordero mollejas	+/- 1000	1 bolsa	producto fresco
12070		cordero mollejas congelada		por kilos	producto congelado
1239		cordero grasa fresca	no aplica	por kilos	producto fresco
1242		cordero culares frescos		1 pieza	producto fresco
1243		cordero riñones		1 pieza	producto fresco
12640		cordero manitas congelada		1 pieza	producto congelado
ternasco aragón					
1260		ternasco Aragón paletilla fresca	+/- 950	1 pieza	producto fresco
12615		ternasco Aragón canal 9-11 kg	9000-11000	1 pieza	producto fresco
126222		ternasco Aragón canal cortado 9-11 kg	9000-11000	1 pieza	producto fresco
126223		ternasco Aragón costillar cortado 1,5 kg	+/- 1500	1 pieza	producto fresco
126224		ternasco Aragón pierna cortada 1,5 kg	+/- 1500	1 pieza	producto fresco
126225	N	ternasco Aragón pierna cortada bocadillo cj.4 kg	+/- 4000	1 caja	producto congelado
126230	N	ternasco Aragón Jarrete congelado cj. 12 un	+/- 400	1 caja	producto congelado
1262300	N	ternasco Aragón jarrete fresco		a granel	producto fresco
126235	N	ternasco Aragón pierna y costilla congelada	+/- 4000	1 caja	producto congelado
12625		ternasco Aragón cuellos 10 un congelados		1 bolsa	producto congelado
12627		ternasco Aragón paletilla 950 gr congelada	+/- 950	1 pieza	producto congelado
12630		ternasco Aragón pierna 1,5 kg	+/- 1500	1 pieza	producto fresco
12631		ternasco Aragón costillar 1,5 kg	+/- 1500	1 pieza	producto fresco

caza mayor

jabalí		Peso (gr)	Un min/venta	Observaciones
1597	 jabalí carrillera s/h bolsa 1 kg	+/- 1000	1 bolsa	producto congelado
1598	jabalí solomillo	peso irregular	1 pieza	producto congelado
1599	jabalí paleta sin hueso	peso irregular	1 pieza	producto congelado
1600	jabalí lomo sin hueso	peso irregular	1 pieza	producto congelado
1603	jabalí pierna sin hueso	peso irregular	1 pieza	producto congelado
1604	jabalí ragout guiso	+/- 2500	1 bolsa	producto congelado
ciervo				
1609	ciervo lomo -1 kg (medios o enteros pequeños)	+/- 1000	1 pieza	producto congelado
1610	ciervo-chuletero con hueso 2 unidos	peso irregular	1 pieza	producto congelado
16100	 huesos ciervo cj 6kg	+/- 6000	1 caja	producto congelado
1611	ciervo - lomo sin hueso + 2 kg	peso irregular	1 pieza	producto congelado
1612	ciervo chuletero -3.5 kg	+/- 3500	1 pieza	producto congelado
1613	ciervo- pierna sin hueso	peso irregular	1 pieza	producto congelado
1615	ciervo- ragout 40/60 gr	+/- 1000	1 bolsa	producto congelado
1616	ciervo- solomillo bol 1 kg	+/- 1000	1 bolsa	producto congelado
1617	ciervo - paleta sin hueso	peso irregular	1 pieza	producto congelado
corzo				
1607	corzo chuletero	peso irregular	1 bolsa	producto congelado
16070	 corzo paleta c/hueso vacío 1*1 caja 20kg	+/- 20000	1 caja	producto congelado
toro de lidia		Peso (gr)	Un min/venta	Observaciones
1623	toro ragout 2,5 kg	+/- 2500	1 bolsa	producto congelado
1624	toro lomo sin hueso sin tapa 4-5 kg	+/- 4500	1 pieza	producto congelado
canguro				
1629	canguro lomo bolsa 1 kg	+/- 1000	1 bolsa	producto congelado

caza menor

pichón		Peso (gr)	Un min/venta	Observaciones
1700	pichón congelado bandeja 1 pz 350-450 gr	350- 450	1 pieza	producto congelado
17000	 pichon frances sin sangrar		1 pieza	producto congelado
pluma				
1702	perdiz roja tiro limpia extra	+/- 350	1 pieza	producto congelado
avestruz				
1750	avestruz filete (solomillo)	+/- 1000	1 bolsa	producto congelado
liebre				
1720	liebre desollada vacío (canal)	+/- 1500	1 pieza	producto congelado
varios				
1713	 pato caneton 800gr(c/sangre)	+/- 800	1 pieza	producto congelado
1752	ancas de rana congeladas 21/25 bolsa 1 kgr.	+/- 1000	1 bolsa	producto congelado