



## secallonas

- 05002 secallona vacío a.m. 2 kg
- 050061 secallona vacío individual M. P.
- 05007 secallona vacío 1\*1 Melsa
- 05008 secallona granel Melsa



- 05010 fuet Garuz vacío 1\*1 150 gr
- 05012 fuet de la yaya sg 180 gr
- 05013 fuet Melsa vacío 1\*1

## chorizos curados

- 05056 chorizo ciervo vela
- 05057 chorizo jabalí sarta



- 32880 chorizo sierra cular Casademont 1,5 kg **N**
- 05030 chorizo extra cular Ledesma
- 05038 chorizo dulce Ledesma cj. 3 kg





- 05032 chorizo picante Ledesma
- 05033 chorizo G.Vela extra Sanfermines
- 05034 chorizo pamplona extra Sanfermines
- 05044 chorizo curado extra Melsa vacío 300 gr



- 05045 chorizo curado vacío 1\*1 Garuz
- 05047 chorizo curado c' alial 1\*1 Melsa
- 05051 chorizo extra especial Villar



## salchichones curados



- 05062 salchichón casero M. P.
- 05063 salchichón casero vacío M.P.
- 05067 salchichón ex. bodega Melsa
- 05068 salchichón extra Sanfermines
- 05074 salchichón extra cular Ledesma
- N** 082 salchichon cular superior Casa Sendra c/est



- 05075 salchichon extra res. familia Casademont 1.35kg **N**
- 05080 salchichón extra Villar
- 05084 salchichón ciervo vela
- 05085 salchichón jabalí vela
- 05086 salchichón extra montaña Casademont



## longanizas curadas



- 05132 longaniza curada vacío 2kg Garuz
- 05134 longaniza curada vacío 1\*1 Garuz
- 05150 longaniza curada Melsa
- 05151 longaniza curada vela 50 cm Melsa
- 05154 longaniza curada vacío 2 kg Melsa
- 05156 longaniza curada vacío 1\*1 Melsa
- 05157 longaniza curada c' alial Melsa 1\*1
- N** 05158 longaniza de pascua vacio 1 kg Melsa
- N** 05160 longaniza curada ext c vc.1\*1 melsa estuche carton
- 05165 longaniza curada fileteada 100 gr
- 05003 fuet extra a la pimienta Casademont 175 gr

# embuchados



05090 cabeza lomo embuchado con pimienta  
05094 lomo embuchado mitades

# pancetas curadas



05097 panceta adobada "Torreznos Soria"



05099 torrezno " Soria" prefrito bandeja 1,5 kg

05112 panceta curada con pimienta vc  
05116 panceta curada vacio



05110 bacon curado Roma  
05111 bacon curado ahumado roma

# cecinas



05058 cecina venado  
05200 cecina de caballo 2.5 kg  
N 05059 cecina jabali

05203 cecina vacuno Casalba pz 5 kg







- 05204 cecina buey Valle del Esla pieza 1 kg
- 052040 cecina buey Valle del Esla loncheado 100 gr

# especialidades



- 05001 fuet extra Casademont 160gr
- 05004 fuet extra al pimenton Casademont 175gr
- 05005 fuet extra a las hierbas aromaticas Casademont 175gr
- 05006 fuet extra al ajo Casademont 175gr

- N** 05025 bresaola punta d anca 1.75kg —



- 05009 pack mini fuet + sabores Casademont 240gr
- N** 050090 fuetis mini queso cabrales 80gr\*14 Casademont
- N** 050091 fuetis mini pimienta verde 80gr\*14 Casademont
- N** 050093 fuetis mini chorizo 80gr\*14 Casademont
- N** 090092 fuetis mini extra fuet 80gr\*14 Casademont





# elaborado cocido

## butifarras



- 10005 butifarra blanca Melsa vacío 1\*1
- 10010 butifarra blanca Mesón Puebla
- 10012 butifarra blanca 2 kg Mafrica
- 10007 butifarra huevo vacío individual

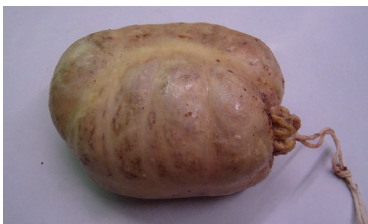


- 10002 butifarra lengua Garuz
- 10004 bull lengua Mesón Puebla
- 10006 butifarra lengua Melsa vacío individual

100160 Butifarra del perol vacío 1\*1

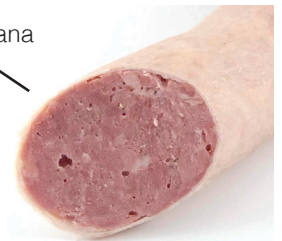


- 10014 butifarra negra 2 kg Mafrica
- 10016 butifarra negra unidad Mesón Puebla
- N** 10015 butifarra negra Casasnovas



10019 bisbe blanco vacío

10017 butifarra catalana



10020 bisbe negro vacío



# bacon



- 10074 bacon ahumado molde
- 10076 bacon ahumado Roma
- 100761 bacon ahumado Pozo
- 100762 bacon ahumado Schara s/c
- 10079 bacon dados s/ c s/t bd. 2 kg
- N** 100764 bacon burger bacon redondo 2 kg
- N** 240200 bacon ahumado horeca
- 100765 bacon ahumado casademont 4kg
- 100767 bacon queso montado bolsa 4 kg
- N** 100768 bacon ahumado fileteado catalana 2.5kg

# jamón cocido

- 10101 jamón cocido La Selva sin fosfatos
- 10102 jamón cocido extra Gala
- N** 101021 jamon cocido extra reducido sal
- 101023 jamón cocido loncheado 1 kg
- N** 101020 jamon cocido extra Mandolina



- 10303 jamón asado leña Frimancha
- 103030 jamón asado con pata Frimancha **N**

- 101011 jamon cocido extra natura Casademont 4.3kg
- 101019 jamon cocido duroc Pozo 8kg
- N** 101001 jamon cocido 11\*11 catalana bd 500 gr
- N** 101501 jamon cocido superior lonchas catalana 500gr

# paleta cocida

- 10154 paleta cocida Mandolina s/p



# fiambres



- 101024 pechuga de pavo gala 3.5kg
- N** 1010241 pechuga pavo fiambre Casademont 3kg
- 10164 mortadela aceituna 3kg Almirez



# especialidades



040416 sobrasada latón Melsa 300gr  
240186 sobrasada extra 500 gr Biher



10051 cabeza jabalí rodaja 250gr Melsa  
10052 cabeza jabalí 2kg Melsa  
10053 cabeza jabali Schara 1/2 pz 2 kg **N**



10070 chicharrones cerdo 2 kg



**N** 10310 codillo asado mitades



10105 gallina trufada Melsa  
10106 gallina trufada rodaja 250gr Melsa



10304 chuleta sajonia cocida y ahumada



11095 preparado para caldo 350 gr  
11096 preparado para escudella 350 gr



101030 Aventin lomo adobado cortado vacio 2 kg **N**

10220 chireta cruda Garuz  
10221 chireta cocida Garuz  
102211 chireta cocida Garuz vacío 1\*1  
10222 chireta cocida Mesón bol. 1 kg  
10223 chireta cocida Mesón 1\*1 vacío  
10224 chireta cocida vacío 1kg Melsa







10110 manteca fundida caja 10 kg  
10111 manteca fundida Garuz



11080 callo preparado barra 2 kg



11088 pies cocidos aliñados vc\*2 un  
110881 pies cocidos sin aliñar vc\*2 un

## tortetas



10200 torteta blanca Garuz  
10202 torteta negra Garuz  
10206 torteta blanca vacío 4\*4 Garuz  
10207 torteta negra vacío 4\*4 Garuz  
10209 torteta negra Melsa granel  
10210 torteta blanca granel Melsa  
10212 torteta blanca 2\*2 Melsa vacío

## morcillas



10231 morcilla arroz salada Melsa  
10236 morcilla arroz salada Garuz  
10238 morcilla arroz vacío 1\*1 Garuz



10234 morcilla cebolla Garuz  
10232 chorizo (torteta negra San Blas)  
10239 morcilla dulce vacío 1\*1 Garuz  
10240 morcilla dulce Garuz



10244 morcilla burgos 300 gr cj 5 kg **N**  
102440 morcilla burgos 300gr cj 4 kg **N**  
10245 morcilla Burgos Magnum 1 kg

## cuits



1998 tronco mousse pato finas hierbas Cuits 1.4 kg  
1999 tronco mousse pato 1.4 kg Cuits  
2001 tronco mousse pato pimienta negra cuits 1.4 kg  
2002 tronco mousse oca 1.4 kg Cuits



- 2024 pastel pimienta negra 2 kg
- 2025 pastel finas hierbas 2 kg
- 2026 pastel seta silvestre 2 kg
- 20271 pastel cebolla caramel. 2 kg
- 20272 pastel arandanos 2 kg
- 20275 pastel pato con peras 2 kg
- 20276 pastel pollo con gambas 2 kg



- 2007 mousse foie manzana ceram. 1.5 kg
- 2009 mousse foie pato uvas ceram. 1.5 kg



- 2028 lingote mousse foie ciruela y orejones 1.5 kg
- 2029 mousse foie pato/oca 1.5 kg
- 2030 mousse foie pato/dátiles 1.7 kg
- 2032 mousse foie con medallón foie 1.5 kg
- 2012 mousse foie tarrina 1.5 kg
- 2014 mousse oca tarrina 1.5 kg



- 2010 exp. mousse foie higo 6\*125 g
- 20101 exp. mousse foie famb. 6\*125 g
- 20102 exp. mousse foie nara. 6\*125 g
- 20103 exp. mousse foie ciruelas/orejo.
- 20345 exp. mousse foie pato 6\*125 g
- 20346 exp. paté salmón 6\*125 g
- 20347 exp. paté arandanos 6\*125 g
- 20348 exp. mousse foie oca 6\*125 g
- 20349 exp. paté cebolla cara. 6\*125 g
- 203490 exp. paté pato con pera 6\*125g
- 20341 exp. paté pimienta negra 6\*125 g
- 20342 exp. paté finas hierbas 6\*125 g
- 20350 exp. pate jamón serrano 6\*125 g



- 2036 petit four pimienta negra 50 g
- 2037 petit four finas hierbas 50 g
- 2038 petit four mousse foie 50 g
- 2039 petit four mousse oca 50 g
- 2040 petit four con arandanos 50 g
- 2041 petit four con manzana 50 g



- 2042 bombón mousse foie /man 180g
- 2044 bombón mousse foie nuez 180g
- 2045 bombón mousse foie trufado 180g
- 2046 bombón mousse foie higo 180g



- N** 20352 cocotte mousse pato 200gr



- 2003 paté campañar Cuits 1 kg



- 2065 confit pato individual cuits caja 350 gr

- 2048 turrón foie praliné almendras 6\*250 g
- 20480 turrón foie avellana chocolate 6\*250 g



- 20491 paté surtido estuche 4 und







2005 paté finas hierbas tarrina rectan. 1.4 kg  
 2011 paté pimienta negra tarrina rectan. 1.4 kg  
 2016 paté cebolla caramelizada 1.4 kg

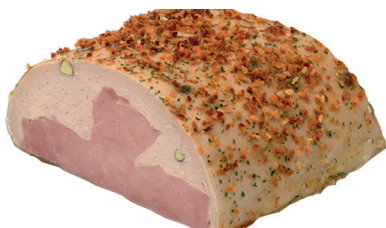


2034 tabla pates 3 gustos 225 gr



20340 paté pimienta mousse pato

2051 paupiette lomo 2.5 kg



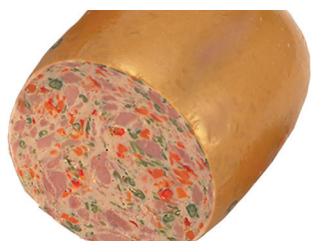
2089 costillas asadas con salsa barbacoa **N**



2053 pavo relleno setas y foie 4.5 kg



2088 filetes de pechuga de pollo a la plancha **N**



2063 galantina caza jardinera 2.5 kg  
 2064 galantina huevo 2.5 kg



2072 roulada ternera salsa setas 1.5kg  
 2074 roulada lomo con ciruelas 1kg  
 2075 lomo de cerdo asado con bacon 1kg



2083 rillette bacalao/pimiento 0.55kg\*2u  
 2084 rillette salmón 0.55kg\*2un



2054 pato a la naranja +/- 3.5kg  
 2061 pato moldeado 2.5 kg  
 2055 faisán trufado al foie +/- 1.5 kg

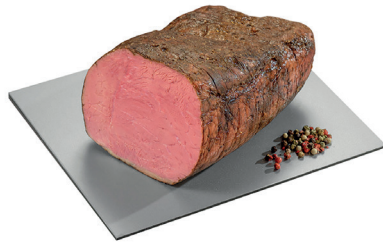


2058 ave al nido 2.5 kg  
 20603 pollo campesina 1.5 kg  
 20601 pollo a la antigua setas y uva



2070 pechuga pavo natural horno 2.5kg  
 20791 asado paletilla cerdo Cuits  
 2057 suprema poularda con foie 2.5 kg  
 2031 lomo asado ciruelas 1kg **N**  
 355003 magro de cerdo asado **N**





- 2090 pastrami ternera chicago pz 1/1.5 kg
- 2091 pastrami ternera loncheado 500gr **N**

# patés



106791 olivada 1 kg oliva negra Can Bech

- N** 10680 pate ceps Casasnovas 200gr
- N** 10681 pate higado cerdo Casasnovas 200 gr
- N** 10682 pate casero lata 1 kg Casasnovas



- 10685 paté casero barra 900 gr
- 10690 paté campaña Melsa barra 2 kg
- 10691 paté trompeta negra Melsa barra 2 kg
- 10692 paté boletus edulis Melsa barra 2 kg
- 106921 paté ternasco aragon Melsa p.250 gr
- 106811 pate perdiz lata 130 gr **N**
- 10686 paté pimienta verde melsa 2kg
- 106911 paté faisán lata 130 gr
- 10693 paté alteza **N**



# frankfurts



- 10603 cervela Viena b./ 4un Schara
- 10606 frankfurt artesano 2\*85gr Schara



- 10612 frankfurt con bacon 2\*180gr Schara
- 10614 frankfurt picante 2\*170gr Schara



- 106021 bratswurst schara 5un\*100gr



- 10607 frankfurt hot dog 8u.\*120g.schara 26 cm
- 10650 frankfurt extra bolsa 11und.\* 500 grs.
- 10602 frankfurt schara 12u\*80gr



- 10656 frankfurt cocktail Pozo 1 kg



# jamones y paletas

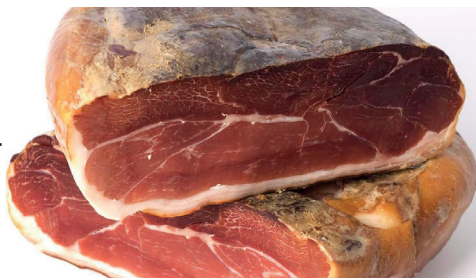
## Teruel con hueso



- 1300 jamón Teruel D.O. pata V
- 1302 jamón Teruel pata V 16 meses
- 13042 jamón Teruel Pinersan 10 meses
- 1306 jamón Teruel 16 meses 7.1 a 7.5 kg

## Teruel sin hueso

- 1330 centro jamón D.O. Teruel
- 1332 centro jamón sin piel Teruel
- 13320 centro jamon s/piel bon preu sg
- 1336 centro jamón sin piel Pinersan



## paletas

- 1320 paletas casaconejos +/- 5 kg



# despiece jamón

- 13531 mazas jamón Casaconejos
- 13070 jamón despiece Teruel +7kg
- 13532 maza jamon maestrazgo



- 13521 contras jamón Casaconejos
- 13541 puntas jamón Casaconejos

# loncheados



- 1341 jamón curado lonchas 500 gr
- 13250 jamon serrano loncheado hembra 500gr **N**

- 1342 recortes jamón picado curado 1 kg



# serrano CasAlba



- 13282 jamon serrano casalba pata v 18 meses +8kg
- 132822 paleta serrana CasAlba
- 13283 jamon serrano CasAlba 7.5 -8 kg pata v 18 m **N**

- 132821 centro jamón serrano CasAlba



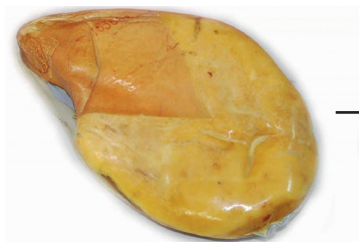


## cerdo Ral

1328 jamón curado Ral pata v 20 meses



## rendimiento



13091 centro jamón hostelería corte V

## jamón berra

1315 jamón grande s/puente (berra)



## jamón serrano

13001 jamón serrano G Reserva pata V Nobleza  
Extremeña **N**





# El Pozo loncheado



240199 bacon loncheado  
120 g



2401991 bacon tiras  
2\*55g



240201 jamón cocido lonch.  
2402010 jamón cocido s/sal



2402011 jamón cocido  
braseado lonch. 85 g



240202 pechuga pavo  
lonch. 90 g



2402021 pechuga pavo  
loncheada s/g b/s 85gr



240205 chorizo natural  
loncheado 80 g



240204 chorizo ibérico  
loncheado 75 g



240206 salchichón  
ibérico loncheado 75 g



240207 salchichón all Natural  
loncheado 80 g



240211 jamón serrano loncheado  
240213 jamón serrano troceado



240210 jamón ibérico loncheado 60 g



2402138 mortadela siciliana lonchas 300 g



2402139 mortadela aceituna lonchas 300 g



2402144 pechuga pavo lonchas 180 g  
2402145 fiambre sandwich loncheado 500 g



240215 bacon loncheado Catalana 500 g s/g

## El Pozo piezas



240141 salchipozo frankfurt pavo **N**  
240140 salchipozo frankfurt 7 un



240007 fiambre sandwich 4 kg



240008 fiambre sanwich 4 kg Almirez 11/11



2400120 pechuga pavo sandwich 4kg Almirez



240010 pechuga pavo sin sal 5kg  
240011 pechuga pavo 5 kg



240012 pechuga pavo sandwich 4kg





240015 chopped pavo 3.5kg



240017 chopped pork 2.5 kg



240030 mortadela Siciliana 3kg



240032 mortadela aceituna 3 kg



240035 mortadela pavo 3.5 kg  
240037 mortadela pavo aceituna 3.5 kg



240167 imperial de pavo



240062 salchichón nobleza pavo



240064 salchichón montañés



240066 salami mitad vacío calibre 120



240104 pechuga pavo sin sal mini 380 gr 0%



240105 jamon pavo maxi 450g



240125 manteca ibérico tarrina 400 gr



240130 fiambre york 1kg  
240131 pechuga pavo 1kg



240403 lomo adobado horno Pozo



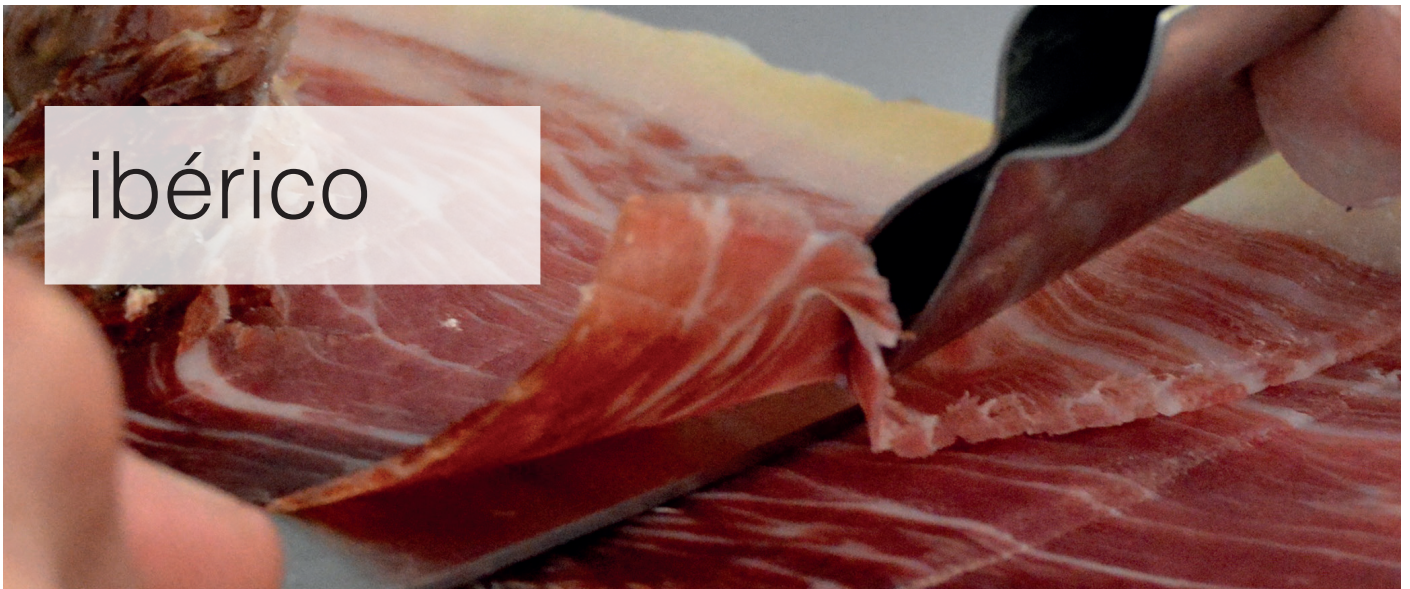
**N** 240168 fuet el Pozo 120 gr  
**N** 240170 fuetec El Pozo



240169 fuet casero duplo



240185 sobrasada tarrina 250 gr



# ibérico CasAlba



3503 jamón cebo campo iberico selección CasAlba

35132 paleta ibérica cebo campeada CasAlba



3504 centro jamón ibérico campo selección CasAlba

**N** 35133 centro paleta iberico 100% bellota desh. casalba

# ibérico nacional

**N** 3500 jamon bellota Casaconejos 50% iberico





# embutido ibérico



**N** 32885 chorizo bellota medios



3289 salchichón ibérico mitad vacío  
**N** 32895 salchichon bellota medios



**N** 32886 chorizo iberico lonch.  
**N** 328988 salchichon iberico lonch.



**N** 32902 lomo iberico cebo vitola verde



3615 morcón ibérico

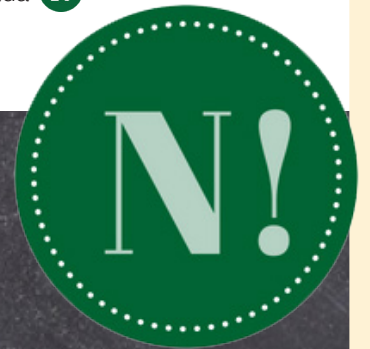


3523 sobrasada ibérica



3311 panceta iberica bellota ahumada Casalba  
33110 panceta iberica bellota fileteada **N**  
3310 panceta ibérica salada

# Sanchez Romero Carvajal



35013 centro jamon bellota Sanchez Romero precinto negro  
35015 centro paleta jabugo sanchez romero 100% bellota

35011 jamon bellota Sanchez Romero marchamo negro



32890 salchichon jabugo Sanchez Romero 100% bellota







# bellota 5J Osborne



32905 lomo jabugo 5 Jotas curado  
100% iberico bellota



329060 presa caña ibérica  
bellota



35014 centro paleta jabugo 5J marchamo negro 100% bellota



35010 jamón jabugo marchamo negro 100% bellota

35012 jamón s/h jabugo 5J marchamo negro 100% iberico bellota

# do Extremadura



35030 jamon bellota 50% brida roja

35036 jamon bellota 100% brida negra

350311 centro jamon iberico cebo campo brida verde

35035 centro paleta iberica cebo campo

35130 centro jamon iberico cebo brida blanca



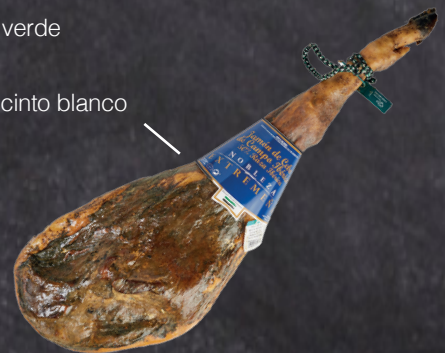
35031 jamon iberico cebo campo brida verde

35032 jamon iberico cebo brida blanca

32731 jamón ibérico cebo despiece precinto blanco



35033 paleta bellota s/h brida roja



elaborado curado					
secallonas			Peso (gr)	Un min/venta	Observaciones
05002		secallona vacío a.m. 2kg. Mafrica	+/- 2000	1 bandeja	atmosfera modificada
050061		secallona vacío individual Meson Puebla	+/- 200	1 pieza	vacío individual
05007		secallona vacío 1*1 Melsa	+/- 200	1 pieza	vacío individual
05008		secallona granel Melsa	+/- 200	1 pieza	a granel
05010		fuet Garuz vacío 1*1 150 gr	+/- 150	1 pieza	vacío individual
05012		fuet de la yaya 180 gr	+/- 180	1 pieza	a granel
05013		fuet Melsa vacío 1*1	+/- 150	1 pieza	vacío individual
chorizos curados					
05030		chorizo extra cular Ledesma sg	+/- 1100	1 pieza	9 piezas por caja
05032		chorizo picante Ledesma cj. 3kg. sg	+/- 250	1 pieza	12 piezas por caja
05033		chorizo g.vela extra 1,7kg Sanfermines	+/- 1700	1 pieza	4 piezas por caja
05034		chorizo pamplona extra 1,6kg Sanfermines	+/- 1600	1 pieza	4 piezas por caja
05038		chorizo dulce Ledesma cj.3kg. sg	+/- 250	1 pieza	12 piezas por caja
05044		chorizo curado extra c melsa vacio 300gr	+/- 300	1 pieza	
05045		chorizo curado vc.1*1.Garuz tg	+/- 250	1 pieza	a granel
05047		chorizo curado c `alial 1*1 Melsa	+/- 250	1 pieza	a granel
05051		chorizo extra especial Villar	+/- 2000	1 pieza	4 piezas
05056		chorizo ciervo vela	+/- 250	1 pieza	a granel
05057		chorizo jabali sarta	+/- 240	1 pieza	a granel
32880	N	chorizo sierra cular casademont 1.5kg	+/- 1500	12 pieza	
salchichones curados					
05062		salchichón casero Meson Puebla	+/- 400	1 pieza	16 piezas por caja
05063		salchichón casero vacío Meson Puebla	+/- 270	1 pieza	12 piezas por caja
05067		salchichón ex. bodega Melsa		1 pieza	al vacío
05068		salchichón extra 1,9kg Sanfermines	+/- 1900	1 pieza	4 piezas por caja
05074		salchichón extra cular Ledesma	+/- 1300	1 pieza	8 piezas por caja
05075	N	salchichón extra reserva familia Casademont 1,35	+/- 1350	1 pieza	4 piezas por caja
05080		salchichón extra Villar	+/- 1800	1 pieza	4 piezas por caja
05082	N	salchichon cular superior Casa Sendra c/est	+/- 1330	1 pieza	4 piezas por caja
05084		salchichón ciervo vela	+/- 240	1 pieza	a granel
05085		salchichón jabalí vela	+/- 240	1 pieza	a granel
05086		salchichón extra montaña Casademont 250 gr	+/- 250	1 pieza	12 unidades por caja
longanizas curadas					
05003		fuet extra a la pimienta Casademont 175 gr	+/- 175	1 pieza	15 piezas por caja
05132		longaniza curada vacío 2kg.Garuz	+/- 2000	1 pieza	a granel
05134		longaniza curada vacío 1*1.Garuz	+/- 300	1 pieza	a granel
05150		longaniza curada Melsa	+/- 400	1 pieza	a granel
05151		longaniza curada vela 50 cm Melsa		1 pieza	a granel
05154		longaniza curada vacío 2kg Melsa	+/- 2000	1 bolsa	a granel
05156		longaniza curada vacío.1*1 Melsa	+/- 400	1 pieza	a granel
05157		longaniza curada C`alial Melsa 1*1	+/- 400	1 pieza	a granel
05158	N	longaniza de pascua vacio 1 kg Melsa	+/-1000	1 bolsa	al vacío
05160	N	longaniza curada ext c vc.1*1 melsa estuche carton	+/- 300	1 pieza	al vacío
05165		longaniza curada fileteada 100gr	+/- 100	1 bolsa	15 bolsas por caja
embuchados					
05090		cabeza lomo embuchada con pimienta	+/- 1000	1 pieza	
05094		lomo embuchado mitades vacio Nobleza	+/- 800	1 pieza	caja de 10 kilos
pancetas curadas					
05097		panceta adobada "torreznos soria"		1 bandeja	caja de 6 piezas
05099		torrezno "soria" prefito 1,5 kg	+/- 1500	1 bandeja	caja 6 bandejas

			Peso (gr)	Un min/venta	Observaciones
05110		bacon curado Roma	+/- 3000	1 pieza	caja de 2 piezas
05111		bacon curado ahumado Roma	+/- 3000	1 pieza	caja de 2 piezas
05112		panceta curada con pimienta vacío	+/- 2000	1 pieza	pieza de 2 kilos
05116		panceta curada vacío	+/- 1500	1 pieza	caja de 2 piezas
cecinas					
05058		cecina venado	300-600	1 pieza	
05059	N	cecina jabali	+/-400	1 pieza	
05200		cecina de caballo 2,5 kgr	+/- 2500	1 pieza	
05203		cecina vacuno "Casalba" pieza 5 kg	+/- 5000	1 pieza	marca Casalba
05204		cecina buey Valle del Esla pieza 1 kg	+/- 1000	1 pieza	marca Valle del Esla
052040		cecina buey Valle del esla loncheado 100gr	+/- 100	1 paquete	30 paquetes por caja
especialidades					
05001		fuet extra Casademont 160gr	+/- 160	1 pieza	20 piezas por caja
05004		fuet extra al pimenton Casademont 175gr	+/- 175	1 pieza	15 piezas por caja
05005		fuet extra a las hierbas aromaticas Casademont	+/- 175	1 pieza	15 piezas por caja
05006		fuet extra al ajo Casademont 175gr	+/- 175	1 pieza	15 piezas por caja
05009		pack mini fuet + sabores Casademont 240gr	+/- 240	1 pieza	12 piezas por caja
050090	N	fuetis mini queso cabrales 80gr*14 Casademont	+/- 80	1 paquete	8 fuetis por paquete
050091	N	fuetis mini pimienta verde 80gr*14 Casademont	+/- 80	1 paquete	8 fuetis por paquete
050093	N	fuetis mini chorizo 80gr*14 Casademont	+/- 80	1 paquete	8 fuetis por paquete
05025	N	bresaola punta d anca 1.75kg	+/- 1500	a granel	4 piezas por caja
090092	N	fuetis mini extra fuet 80gr*14 Casademont	+/- 80	1 paquete	8 fuetis por paquete

elaborado cocido

			Peso (gr)	Un min/venta	Observaciones
butifarras					
10002		butifarra lengua Garuz	+/- 450	1 pieza	marca Garuz
10004		bull lengua Mesón Puebla	+/- 500	1 pieza	marca Mesón Puebla
10005		butifarra blanca Melsa vacío 1*1	+/- 400	1 pieza	marca Melsa
10006		butifarra lengua Melsa vacío un	+/- 420	1 pieza	marca Melsa
10007		butifarra huevo vacío individual	+/- 400	1 pieza	marca Mesón Puebla
10010		butifarra blanca unidad Mesón Puebla	+/- 400	1 pieza	marca Mesón Puebla
10012		butifarra blanca 2 kg Mafrica	+/- 2000	1 bandeja	marca Mafrica
10014		butifarra negra 2kgr Mafrica sg	+/- 2000	1 bandeja	marca Mafrica
10015	N	butifarra negra Casasnovas		1 pieza	marca Casasnovas
10016		butifarra negra unidad mesón Puebla	+/- 450	1 pieza	marca Mesón Puebla
100160		butifarra del perol vacío 1*1		1 pieza	
10017		butifarra Catalana	+/- 2750	1 pieza	marca La Selva
10019		bisbe blanco vacío		1 pieza	
10020		bisbe negro vacío		1 pieza	
bacon					
10074		bacon ahumado molde	+/- 2700	1 pieza	caja de 3 piezas
10076		bacon ahumado Roma	+/- 3600	1 pieza	caja de 2 piezas
100761		bacon ahumado Pozo	+/- 3000	1 pieza	caja de 2 piezas
100762		bacon ahumado Schara media pieza sin corteza	variable	1 pieza	caja de 6 kilos
100764	N	bacon burger bacon redondo 2 kg	+/- 2000	1 pieza	
100765		bacon ahumado casademont 4kg	+/- 4000	1 pieza	caja de 2 piezas
100767		bacon queso montado bolsa 4 kg	+/- 4000	1 bolsa	
100768	N	bacon ahumado fileteado catalana 2.5kg	+/- 2500	1 bandeja	caja de 1 bandeja
10079		bacon dados s/c.s/t. bd 2 kg.	+/- 2000	1 bandeja	caja de 2 bandejas
240200	N	bacon ahumado horeca	+/- 3000	1 pieza	caja 3 unidades



jamón cocido		Peso (gr)	Un min/venta	Observaciones	
10101		jamón cocido La Selva sin fosfatos	+/- 7800	1 pieza	marca La Selva
101001	N	jamón cocido 11*11 catalana bd 500 gr	+/- 500	1 bandeja	caja de 16 bandejas
10102		jamón cocido extra Gala	+/- 6500	1 pieza	97% libre de grasa
101011		jamón cocido extra natura Casademont 4.3kg	+/- 4300	1 pieza	caja de 2 piezas
101019		jamón cocido duroc Pozo 8kg	+/- 8000	1 pieza	
101020	N	jamón cocido extra Mandolina	+/-6500	1 pieza	caja de 2 piezas
101021	N	jamón cocido extra reducido sal	+/- 6000	1 pieza	caja de 2 piezas
101023		jamón cocido loncheado 1kg	+/- 1000	1 sobre	sobre con 40 lonchas
101501	N	jamón cocido superior lonchas catalana 500gr	+/- 500	1 bandeja	caja de 16 bandejas
10303		jamón asado leña Frimancha	+/- 6500	1 pieza	caja de 1 unidad
103030	N	jamón asado con pata Frimancha		1 pieza	
paleta cocida					
10154		paleta cocida Mandolina s/p	+/- 4500	1 pieza	caja de 2 piezas
fiambre					
101024		pechuga de pavo Gala 3.5kg	+/- 3500	1 pieza	caja de 1 pieza
1010241	N	pechuga pavo fiambre Casademont 3kg	+/- 3000	1 pieza	caja de 2 piezas
10164		mortadela aceituna 3kg Almirez	+/- 3000	1 pieza	caja de 2 piezas
especialidades					
040416		sobrasada latón Melsa pieza 300gr	+/- 300	1 pieza	marca Melsa
10051		cabeza jabalí rodaja 250 gr Melsa	+/- 250	1 bolsa	bolsa de 8-10 lonchas
10052		cabeza jabalí 2 kg Melsa	+/- 2000	1 pieza	marca Melsa
10053	N	cabeza jabalí Schara 1/2pz 2kg	+/- 2000	1 pieza	
10070		chicharrones cerdo 2 kg	+/- 2000	1 bolsa	marca Avinyo
101030	N	Aventin lomo adobado cortado vacío 2 kg	+/- 2000	1 pieza	marca Aventin
10105		gallina trufada Melsa	+/- 3000	1 pieza	marca Melsa
10106		gallina trufada rodaja 250 gr Melsa	+/- 250	1 bolsa	bolsa de 8-10 lonchas
10110		manteca fundida caja 10 kg	+/- 10000	1 caja	en bloque
10111		manteca fundida Garuz	+/- 1300	1 pieza	tubo cilíndrico Garuz
10220		chireta cruda Garuz	+/- 160	1 pieza	marca Garuz
10221		chireta cocida Garuz	+/- 500	1 pieza	marca Garuz
102211		chireta cocida Garuz vacío 1*1	+/- 160	1 pieza	marca Garuz
10222		chirella cocida Mesón bol 1 kg	+/- 1000	1 bolsa	marca Mesón Puebla
10223		chirella cocida Mesón 1*1 vacío	+/- 450	1 pieza	marca Mesón Puebla
10224		chireta cocida vacío 1 kg Melsa	+/- 1000	1 bolsa	marca Melsa
10304		chuleta sajonia cocida y ahumada	+/- 7000	1 pieza	marca Frimancha
10310	N	codillo asado mitades		1 pieza	marca El Pozo
11080		callo preparado barra 2 kg	+/- 2000	1 barra	caja de 4 barras
11088		pies cocidos aliñados vacío* 2 un	+/- 750	1 bolsa	2 pies por bolsa
110881		pies cocidos sin aliñar vacío* 2 un	+/- 750	1 bolsa	2 pies por bolsa
11095		preparado para caldo 350 gr	+/- 350	1 bandeja	
11096		preparado para escudella 350 gr	+/- 350	1 bandeja	
240186		sobrasada extra 500 gr Biher	+/- 500	1 pieza	caja de 6 piezas
tortetas					
10200		torteta blanca Garuz	+/- 100	1 pieza	marca Garuz
10202		torteta negra Garuz	+/- 100	1 pieza	marca Garuz
10206		torteta blanca vacío 4*4 Garuz	+/- 450	1 bolsa	marca Garuz
10207		torteta negra vacío 4*4 Garuz	+/- 450	1 bolsa	marca Garuz
10209		torteta negra Melsa granel	+/- 100	1 pieza	marca Melsa
10210		torteta blanca granel Melsa	+/- 100	1 pieza	marca Melsa
10212		torteta blanca 2*2 Melsa vacío	+/- 250	1 bolsa	marca Melsa

morcillas		Peso (gr)	Un min/venta	Observaciones	
10231		morcilla arroz salada Melsa	+/- 200	1 pieza	marca Melsa
10232		chorizo (torteta negra san blas)		a granel	marca Garuz
10234		morcilla cebolla Garuz	+/- 600	1 pieza	marca Garuz
10236		morcilla arroz salada Garuz	+/- 800	1 pieza	marca Garuz
10238		morcilla arroz vacío 1*1 Garuz	+/- 450	1 pieza	bolsa al vacío Garuz
10239		morcilla dulce vacío 1*1 Garuz	+/- 450	1 pieza	bolsa al vacío Garuz
10240		morcilla dulce Garuz	+/- 450	1 pieza	marca Garuz
10244	N	morcilla "tere" Burgos 300gr caja 5 kg	+/- 300	1 pieza	caja de 5 kilos
102440	N	morcilla "rios" Burgos 300gr cj 4 kg	+/- 300	1 pieza	caja de 4 kilos
10245		morcilla "rios" Burgos Magnum 1 kg	+/- 1000	1 pieza	caja de 3 piezas
cuits					
1998		tronco mousse pato finas hierbas Cuits 1,4 kg	+/- 1400	1 pieza	producto de Navidad
1999		tronco mousse pato 1,4 kg "Cuits"	+/- 1400	1 pieza	producto de Navidad
2001		tronco mousse pato pimienta negra Cuits 1,4 kg	+/- 1400	1 pieza	producto de Navidad
2002		tronco mousse oca 1,4 kg "Cuits"	+/- 1400	1 pieza	producto de Navidad
2003		paté campañar Cuit's 1 kg	+/- 1000	1 pieza	producto de Navidad
2005		paté finas hierbas tarrina rectangular 1,4 kg	+/- 1400	1 pieza	producto de Navidad
2007		mousse foie manzana ceramic. 1,5 kg	+/- 1500	1 pieza	producto de Navidad
2009		mousse foie pato uvas ceramica 1,5 kg	+/- 1500	1 pieza	producto de Navidad
2010		expositor mousse foie pepita higo 6*125 gr	+/- 750	1 expositor	producto de Navidad
20101		expositor mouse foie pepita framb.6*125 gr	+/- 750	1 expositor	producto de Navidad
20102		expositor mouse foie pepit.naranj.6*125 gr	+/- 750	1 expositor	producto de Navidad
20103		expo.mousse foie pepit. ciruelas y orejones 6*125 gr	+/- 750	1 expositor	producto de Navidad
2011		pate pimienta negra tarrina rectan.1,4 kg	+/- 1400	1 pieza	producto de Navidad
2012		mousse foie tarrina rectan.1,5 kg	+/- 1500	1 pieza	producto de Navidad
2014		mousse oca tarrina rectan.1,5 kg	+/- 1500	1 pieza	producto de Navidad
2016		paté cebolla caramelizada 1,4 kg	+/- 1400	1 pieza	producto de Navidad
2024		pastel pimienta negra plato 2 kg	+/- 2000	1 pieza	producto de Navidad
2025		pastel finas hierbas plato 2 kg	+/- 2000	1 pieza	producto de Navidad
2026		pastel seta silvestre plato 2 kg	+/- 2000	1 pieza	producto de Navidad
20271		pastel cebolla caramelizada plato 2 kg	+/- 2000	1 pieza	producto de Navidad
20272		pastel arandanos plato 2 kg	+/- 2000	1 pieza	producto de Navidad
20275		pastel pato con peras plato 2 kg	+/- 2000	1 pieza	producto de Navidad
20276		pastel pollo con gambas plato 2 kg	+/- 2000	1 pieza	producto de Navidad
2028		lingote mousse foie ciruela y orejones 1,5 kg	+/- 1500	1 pieza	producto de Navidad
2029		mousse foie pato/oca 2 colores 1,5 kg	+/- 1500	1 pieza	producto de Navidad
2030		mousse foie pato con datiles 1,7 kg	+/- 1700	1 pieza	producto de Navidad
2031	N	lomo asado ciruelas 1kg	+/- 1000	1 pieza	producto de Navidad
2032		mousse foie con medallon foie 1,5 kg	+/- 1500	1 pieza	producto de Navidad
2034		tabla pates 3 gustos 225 gr	+/- 675	1 tabla	producto de Navidad
20340		paté pimienta mousse pato 2u.*125 gr *12	+/- 3000	1 caja	producto de Navidad
20341		expositor pate pimienta n. 6*125g.	+/- 750	1 expositor	producto de Navidad
20342		expositor pate f.hierbas 6*125g.	+/- 750	1 expositor	producto de Navidad
20345		expositor mousse foie pato 6*125 gr	+/- 750	1 expositor	producto de Navidad
20346		expositor pate salmon 6*125 gr	+/- 750	1 expositor	producto de Navidad
20347		expositor pate arandanos 6*125 gr	+/- 750	1 expositor	producto de Navidad
20348		expositor mousse foie oca 6*125 gr	+/- 750	1 expositor	producto de Navidad
20349		expositor pate cebolla caramel. 6*125 gr	+/- 750	1 expositor	producto de Navidad
203490		expositor pate pato con peras 6*125 gr	+/- 750	1 expositor	producto de Navidad
20350		expositor paté jamón serrano 6*125 gr	+/- 750	1 expositor	producto de Navidad
20352	N	cocotte mousse pato 200gr	+/- 200	1 pieza	producto de Navidad
2036		petit four pimienta negra 50 gr	+/- 50	1 pieza	producto de Navidad
2037		petit four finas hierbas 50 gr	+/- 50	1 pieza	producto de Navidad

		Peso (gr)	Un min/venta	Observaciones	
2038		petit four mousse foie 50 gr	+/- 50	1 pieza	producto de Navidad
2039		petit four mousse oca 50 gr	+/- 50	1 pieza	producto de Navidad
2040		petit four foie con arandanos 50 gr	+/- 50	1 pieza	producto de Navidad
2041		petit four foie con manzana 50 gr	+/- 50	1 pieza	producto de Navidad
2042		bombón mousse foie manzana 180 gr	+/- 180	1 pieza	producto de Navidad
2044		bombón mousse foie nueces 180 gr	+/- 180	1 pieza	producto de Navidad
2045		bombón mousse foie trufado 180 gr	+/- 180	1 pieza	producto de Navidad
2046		bombón mousse foie con higos 180 gr	+/- 180	1 pieza	producto de Navidad
2048		turrón foie praline almendras 6*250 gr	+/- 750	1 expositor	producto de Navidad
20480		turrón foie avellana chocolate 6*250 gr	+/- 750	1 expositor	producto de Navidad
20491		pate surtido estuche 4 un		1 estuche	producto de Navidad
2051		paupiette de lomo 2,5 kg	+/- 2500	1 pieza	producto de Navidad
2053		pavo relleno setas y foie 4,5 kg	+/- 4500	1 pieza	producto de Navidad
2054		pato a la naranja +/- 3,5 kg	+/- 3500	1 pieza	producto de Navidad
2055		faisan trufado al foie +/- 1,5 kg	+/- 1500	1 pieza	producto de Navidad
2057		suprema poularda con foie 2,5 kg	+/- 2500	1 pieza	producto de Navidad
2058		ave al nido 2,5 kg	+/- 2500	1 pieza	producto de Navidad
20601		pollo a la antigua con seta y uvas	+/- 1500	1 pieza	producto de Navidad
20603		pollo campesina 1,5 kg	+/- 1500	1 pieza	producto de Navidad
2061		pato moldeado 2,5 kg	+/- 2500	1 pieza	producto de Navidad
2063		galantina caza jardinera 2,5 kg	+/- 2500	1 pieza	producto de Navidad
2064		galantina de huevo 2,5 kg	+/- 2500	1 pieza	producto de Navidad
2065		confit de pato individual Cuits caja 350 gr	+/- 350	1 pieza	producto de Navidad
2070		pechuga pavo natural horno 2,5 kg	+/- 2500	1 pieza	producto de Navidad
2072		roulada ternera salsa setas 1,5 kg	+/- 1500	1 pieza	producto de Navidad
2074		roulada lomo con ciruelas 1 kg	+/- 1000	1 pieza	producto de Navidad
2075		lomo de cerdo asado con bacon 1kg.	+/- 1000	1 pieza	producto de Navidad
20791		asado paletilla cerdo "cuit's"		1 pieza	producto de Navidad
2083		rillette bacalao y pimiento 0.55 kg*2 un	+/- 550	1 bandeja	producto de Navidad
2084		rillette de salmón 0.55 kg* 2 bd	+/- 550	1 bandeja	producto de Navidad
2088	N	filetes de pechuga de pollo a la plancha	+/- 1000	1 bolsa	producto de Navidad
2089	N	costillas asadas con salsa barbacoa		1 bandeja	producto de Navidad
2090		pastrami ternera chicago pieza 1/1.5 kg	+/- 1500	1 pieza	producto de Navidad
2091	N	pastrami ternera loncheado 500gr	+/- 500	1 bolsa	producto de Navidad
355003	N	magro de cerdo asado	+/- 1000	1 bolsa	producto de Navidad
patés					
106791		olivada 1 kg oliva negra Can Bech	+/- 1000	1 tarro	marca Can Bech
10680	N	paté ceps casanova 200 gr	+/- 200	1 tarro	marca Casanovas
106811	N	paté perdiz lata 130 gr	+/- 130		marca Casanovas
10681	N	paté higado de cerdo Casanovas 200 gr	+/- 200	1 tarro	marca Casanovas
10682	N	pate casero lata 1 kg Casanovas	+/- 1000	1 lata	marca Casanovas
10685		paté casero barra 900 gr	+/- 900	1 pieza	barra cilíndrica al vacío
10686		pate pimienta verde Melsa 2kg	+/- 2000	1 pieza	marca Melsa
10690		paté campaña Melsa barra 2 kg	+/- 2000	1 pieza	marca Melsa
10691		paté trompeta negra Melsa barra 2 kg	+/- 2000	1 pieza	marca Melsa
106911		pate faisan lata 130 gr	+/- 130	1 lata	
10692		paté boletus edulis Melsa barra 2 kg	+/- 2000	1 pieza	marca Melsa
106921		paté ternasco aragon Melsa porciones 250gr	+/- 250	1 pieza	marca Melsa
10693	N	pate Alteza 70gr*3	+/- 240	1 pack	pack de 3 tarros
frankfurts					
10602	N	frankfurt schara 12 un*80gr	+/- 960	1 bolsa	bolsa 12 unidades
106021	N	bratswurt schara 5 un * 100 gr	+/- 500	1 bolsa	bolsa de 5 unidades
10603		cervela viena bolsa 4 un Schara	+/- 500	1 bolsa	bolsa de 4 unidades



		Peso (gr)	Un min/venta	Observaciones
10606	frankfurt artesano 2 un* 85 gr Schara	+/- 170	1 bolsa	bolsa de 2 unidades
10607	frankfurt hot dog 8u.*120g. Schara 26 cm	+/- 960	1 bolsa	bolsa de 8 unidades
10612	frankfurt con bacon 2 un * 180 gr Schara	+/- 180	1 bolsa	bolsa de 2 unidades
10614	frankfurt picante 2 un * 170 gr Schara	+/- 170	1 bolsa	bolsa de 2 unidades
10650	frankfurt extra bolsa 11und.* 500 grs.	+/- 500	1 bolsa	bolsa de 11 unidades
10656	frankfurtcocktail pozo 1 kg	+/- 1000	1 bolsa	caja de 6 bolsas

jamones y paletas

Teruel con hueso		Peso (gr)	Un min/venta	Observaciones
1300	jamón Teruel D.O. v	+/- 10000	1 pieza	marca Pinalbar
1302	jamón Teruel pata v 16 meses	+/- 8000	1 pieza	marca Casa Conejos
13042	jamón Teruel Pinersan 10 meses	6000-8000	1 pieza	marca Pinersan
1306	jamón Teruel 16 meses 7,1 a 7,5 kg.	7100-7500	1 pieza	marca Casa Conejos
Teruel sin hueso				
1330	centro jamón D.O. Teruel	+/- 5000	1 pieza	marca Casa Conejos
1332	centro jamón s/piel Teruel	+/- 5000	1 pieza	marca Casa Conejos
13320	centro jamón s/piel bonpreu			marca Casa Conejos
1336	centro jamón s/piel Pinersan	+/- 5000	1 pieza	marca Pinersan
paletas				
1320	paletas Casaconejos +/- 5kg.	+/- 5000	1 pieza	marca Casa Conejos
despiece jamón				
13070	jamón despiece Teruel +7kg	> 7000	1 pieza	marca Casa Conejos
13521	contras jamón Casaconejos	+/- 2000	1 pieza	marca Casa Conejos
13531	mazas jamón Casaconejos	+/- 2500	1 pieza	marca Casa Conejos
13532	maza jamón Maestrazgo		1 pieza	marca Maestrazgo
13541	puntas jamón Casaconejos	+/- 1500	1 pieza	marca Casa Conejos
loncheados				
13250	 jamon serrano lonch. hembra Campodulce 500gr	+/- 500	1 bandeja	caja de 8 bandejas
1341	jamón curado lonchas 500 gr.	+/- 500	1 bandeja	caja de 8 bandejas
1342	recortes jamón picado curado 1 kg	+/- 1000	1 bolsa	
serrano CasAlba				
13282	jamón serrano CasAlba pata v 18 meses +8kg	+/- 8000	1 pieza	marca CasAlba
132821	centro jamón serrano "CasAlba"	+/- 5000	1 pieza	marca CasAlba
132822	paleta serrana CasAlba	+/- 5000	1 pieza	marca CasAlba
13283	 jamon serrano CasAlba 7.5 -8 kg pata v 18 m	+/- 7500 - 8000	1 pieza	marca CasAlba
cerdo Ral				
1328	jamón curado Ral pata v 20 m.	+/- 8000	1 pieza	marca Ral
rendimiento				
13091	centro jamón hostelería corte v	+/- 5000	1 pieza	marca Campodulce
jamón berra				
1315	jamón grande sin puente (berra)	+/- 14000	1 pieza	marca Casa Conejos
jamón serrano				
13001	 jamón serrano g reserva pata V Nobleza Extremeña			marca Casaconejos

## El Pozo

El Pozo loncheado		Peso (gr)	Un min/venta	Observaciones
240199	bacon loncheado 120 gr	+/- 120	1 sobre	14 sobres por caja
2401991	bacon tiras 2*55 gr pozo	+/- 110	1 blister	11 blisters por caja
240201	jamón cocido loncheado 90 gr	+/- 90	1 sobre	11 sobres por caja
2402010	jamón cocido b/g s/sal loncheado 85 g	+/- 85	1 sobre	16 sobres por caja
2402011	jamón cocido braseado lonch. 85 gr	+/- 85	1 sobre	13 sobres por caja
240202	pechuga pavo loncheada 90 gr	+/- 90	1 sobre	11 sobres por caja
2402021	pechuga pavo loncheada s/g b/s 85gr. sg	+/- 85	1 sobre	13 sobres por caja
240204	chorizo ibérico loncheado 75 gr Pozo	+/- 75	1 sobre	15 sobres por caja
240205	chorizo natural loncheado 80 gr	+/- 80	1 sobre	14 sobres por caja
240206	salchichon ibérico loncheado 75 gr Pozo	+/- 75	1 sobre	15 sobres por caja
240207	salchichon all natural loncheado 80 gr	+/- 80	1 sobre	14 sobres por caja
240210	jamón ibérico loncheado 60 gr Pozo	+/- 60	1 sobre	15 sobres por caja
240211	jamón serrano loncheado 90 gr	+/- 90	1 sobre	11 sobres por caja
240213	jamón serrano troceado 150 gr sg	+/- 150	1 sobre	10 sobres por caja
2402138	mortadela siciliana lonchas 300 gr Pozo	+/- 300	1 sobre	10 sobres por caja
2402139	mortadela aceituna lonchas 300 gr Pozo	+/- 300	1 sobre	10 sobres por caja
2402144	pechuga pavo lonchas 180 gr Pozo	+/- 180	1 sobre	9 sobres por caja
2402145	fiambre sandwich loncheado 500 gr	+/- 500	1 bandejas	8 bandejas por caja
240215	bacon loncheado Catalana 500 gr sg	+/- 500	1 bandejas	8 bandejas por caja
El Pozo piezas				
240007	fiambre sandwich 4 kg Pozo sg	+/- 4000	1 pieza	2 piezas por caja
240008	fiambre sandwich 4 kg Almirez 11/11	+/- 4000	1 pieza	2 piezas por caja
240010	pechuga pavo sin sal 5 kg Pozo sg	+/- 5000	1 pieza	1 pieza por caja
240011	pechuga pavo 5 kg. Pozo sg	+/- 5000	1 pieza	1 pieza por caja
240012	pechuga pavo sandwich 4 kg Pozo sg	+/- 4000	1 pieza	2 piezas por caja
2400120	pechuga pavo sandwich 4 kg Almirez s/g	+/- 4000	1 pieza	2 piezas por caja
240015	chopped de pavo 3,5 kg Pozo sg	+/- 3500	1 pieza	2 piezas por caja
240017	chopped pork 2,5 kg Pozo sg	+/- 2500	1 pieza	2 piezas por caja
240030	mortadela siciliana 3 kg Pozo sg	+/- 3000	1 pieza	2 piezas por caja
240032	mortadela aceituna 3 kg Pozo sg	+/- 3000	1 pieza	2 piezas por caja
240035	mortadela pavo 3,5 kg Pozo sg	+/- 3500	1 pieza	2 piezas por caja
240037	mortadela pavo aceituna 3,5 kg sg	+/- 3500	1 pieza	2 piezas por caja
240062	salchichón nobleza Pozo sg	+/- 1800	1 pieza	4 piezas por caja
240064	salchichón montañas Pozo sg	+/- 1800	1 pieza	4 piezas por caja
240066	salami mitad vacío calibre 120	+/- 4000	1 pieza	1 pieza por caja
240104	pechuga pavo sin sal mini 380 gr 0% sg	+/- 380	1 pieza	10 piezas por caja
240105	jamón pavo maxi 450g	+/- 450	1 pieza	10 piezas por caja
240125	manteca ibérico tarrina 400 gr sg	+/- 400	1 pieza	10 piezas por caja
240130	fiambre york 1 kg Pozo sg	+/- 1000	1 pieza	6 piezas por caja
240131	pechuga pavo Pozo 1 kg sg	+/- 1000	1 pieza	6 piezas por caja
240140	salchipozo frankfurt 7 un sg	+/- 160	1 pieza	42 bolsas por caja
240141	 salchipozo frankfurt pavo pack 3 bolsas*200 gr	+/- 600	1 pack	3 bolsas por pack
240167	imperial de pavo	+/- 170	1 pieza	24 piezas por caja
240168	 fuet el Pozo 120gr*20 und	+/- 120	1 pieza	20 piezas por caja
240169	fuet casero duplo	+/- 150	1 pieza	9 bolsas por caja
240170	 fuetec El Pozo	+/- 170	1 pieza	10 unidades por caja
240185	sobrasada tarrina 250 gr sg	+/- 250	1 pieza	12 tarrinas por caja
240403	lomo adobado horno Pozo sg	+/- 3000	1 pieza	2 piezas por caja

ibérico					
ibérico CasAlba			Peso (gr)	Un min/venta	Observaciones
3503		jamón cebo campo ibérico selección CasAlba	+/- 6500	1 pieza	marca Casalba
3504		centro jamón ibérico campo selección CasAlba	4500-5000	1 pieza	marca Casalba
35132		paleta ibérica cebo campeada CasAlba	5000-5500	1 pieza	marca Casalba
35133		centro paleta iberico 100% bellota desh. Casalba		1 pieza	marca Casalba
iberico nacional					
3500		jamón bellota Casaconejos 50% ibérico		1 pieza	marca Casaconejos
embutido ibérico					
32885		chorizo bellota medios Nobleza Castellana	+/- 650	1 pieza	marca Villar
32886		chorizo iberico Villar loncheado 100gr	+/- 100	1 paquete	marca Villar
3289		salchichón ibérico bellota mitad vacío	+/- 700	1 pieza	marca Aljomar
328988		salchichon iberico Villar loncheado 100gr	+/- 100	1 paquete	marca Villar
32895		salchichon bellota medios Nobleza Castellana	+/- 650	1 pieza	marca Villar
32902		lomo iberico cebo vitola verde N.E.	+/- 1500	1 pieza	marca Villar
3310		panceta ibérica salada	+/- 2500	1 pieza	marca El Coto Galán
3311		panceta iberica bellota ahumada Casalba	+/- 3500	1 pieza	marca Casalba
33110		panceta iberica bellota fileteada 0.5 kg Casalba	+/- 500	1 paquete	marca Casalba
3523		sobrasada ibérica	+/- 1800	1 pieza	marca El Coto Galán
3615		morcon ibérico	+/- 1000	1 pieza	marca Aljomar
Sanchez Romero Carvajal					
32890		salchichon jabugo Sanchez 100% bellota	+/- 700	1 pieza	marca Carvajal
35011		jamón bellota Sanchez Romero Precinto negro	+/- 7000	1 pieza	marca Carvajal
35013		centro jamon bellota S. Romero Precinto negro	+/- 5000	1 pieza	marca Carvajal
35015		centro paleta jabugo S. Romero 100% bellota	+/- 3000	1 pieza	marca Carvajal
bellota 5J Osborne					
32905		lomo jabugo 5J curado 100% iberico bellota		1 pieza	marca 5J
329060		presa caña iberica bellota 5J	+/- 1000	1 pieza	marca 5J
35010		jamón jabugo 5J marchamo negro 100% bellota		1 pieza	marca 5J
35012		jamón s/h jabugo 5J march. negro 100%iberico bellota		1 pieza	marca 5J
35014		centro paleta jabugo 5J march. negro 100% bellota		1 pieza	marca 5J
DO Extremadura					
32731		jamón iberico cebo despiece precinto blanco N.E.			
35030		jamón bellota 50% brida roja Nobleza Extremeña	+/- 7000	1 pieza	marca N. Extremeña
35031		jamón iberico cebo campo brida verde N.E.	+/- 8500	1 pieza	marca N. Extremeña
350311		centro jamón iberico cebo de campo brida verde N.E.		1 pieza	marca N. Extremeña
35032		jamón iberico cebo brida blanca Nobleza Extremeña	+/- 7500	1 pieza	marca N. Extremeña
35033		paleta bellota s/h brida roja Nobleza Extremeña	+/- 2000	1 pieza	marca N. Extremeña
35035		centro paleta iberica cebo campo "extremeña"	+/- 2000	1 pieza	marca N. Extremeña
35036		jamón bellota 100% brida negra do extremadura N.E.	+/- 7000	1 pieza	marca N. Extremeña
35130		centro jamón iberico cebo brida blanca n extremeña		1 pieza	marca N. Extremeña