

bacalao, anchoas

anchoa



- 0790 anchoa bahía concha Cantabrico oliva 70 gr
- 07911 anchoa RO-500/280 esc. ac. girasol Cantabrico
- 07920 anchoa RO-1000/560 esc. ac. girasol Cantabrico
- 079201 anchoa corpa cantabrico ace.oliva 900g
- 07921 anchoa mariposa aceite oliva 35 un
- N** 07922 anchoa cantabrico aceite oliva 40 filetes
- N** 07924 anchoa don bocarte lata 100g aove 10-12 filetes
- N** 079240 anchoa don bocarte 48gr aove b/sal 6-8 filetes

bacalao tradicional

- 07R08 bacalao migas 5 kg
- 07R09 bacalao migas 250 gr
- 07R14 bacalao pieles desaladas
- N** 07R140 bacalao pieles desaladas 1 kg



bacalao desalado congelado



— 07R305 bacalao tripa desalado cong.

07R252 bacalao cococha desalada cog. —



bacalao desalado



- N** 07R051 bacalao Copima lomo racion 1 kg desalado
- N** 07R229 bacalao Copima pil pil 1 kg desalado
- N** 07R24 bacalao Copima lomo alto hosteleria 1 kg desalado
- N** 07R25 bacalao Copima desmigado extra 1 kg desalado
- N** 07R251 bacalao Copima lomo curado 1 kg desalado
- 07R255 bacalao Copima kokotxas 1 kg desaladas
- N** 07R26 bacalao Copima desmigado 1 kg desalado
- N** 07R30 bacalao Copima lomo generoso 0.8/1.2 kg desalado
- N** 07R304 bacalao Copima callos desalado 1 kg

bacalao punto de sal



07R04 bacalao lomo desalado magnum 15% glas. Elba

07R06 bacalao lomo jumbo Icelandic 12% glaseo

07R061 bacalao lomo jumbo Elba 12% glaseo

N 07R062 bacalao lomo jumbo +700 1°cong 12% glaseo

N 07R063 bacalao lomo jumbo menu 800/1200 30%

07R228 filete de fognero 500/1000 gr 200% glaseo

N 07R225 bacalao centro 120-150 gr glaseo 15%

07R091 bacalao lomo golden extra +300 gr 0% glaseo

07R092 bacalao lomo secreto 250/350 gr 15% glaseo

07R219 bacalao filete +1000 elba 10% glaseo

07R302 bacalao migas IQF punto sal 0.5 kg 0% glaseo

07R20 bacalao filete p.sal +1000 cj.11kg

07R22 bacalao filete 500/1000 cong 30% glaseo

N 07R19 bacalao ventresca 150-300 gr 18% glaseo

pescado fresco, salazón y pulpo

carpaccios



1911 carpaccio bacalao caja 10 sobres
* 80 gr



19111 carpaccio atún rojo caja 10
un * 80 gr



290211 carpaccio de pato 1kg



19113 carpaccio pulpo 10 un * 80gr



290209 carpaccio buey 20 un*70 gr
2902090 carpaccio buey Cascajares
15 un*70 gr



- 19120 carpaccio carabinero bd *10 un
- 19115 carpaccio gamaba roja * 10
- 19119 carpaccio cigala * 10 un
- 19114 carpaccio langostino tigre salvaje*10 un



ahumados

- 1913 salmón ahumado 1.5 kg hostelería
- 19140 recorte salmón ahumado 1000 gr
- 1915 salmón ahumado 100 gr
- N** 19170 salmon penca ahumado entero 3kg
- N** 19171 salmon carpier ahumado entero fileteado 3kg



- 1934 anguila ahumada 500 gr
- 1935 anguila preparada entera

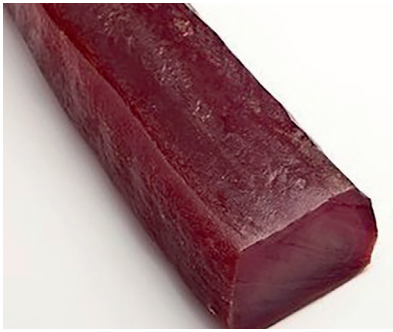


- 1939 pez espada ahumado 100 gr



- 1937 sardina ahumada termo sellada p/esc 700 gr

especialidades



— 1956 mojama atún Ubago 400 gr

huevas



1925 huevas de lumpo negro 100 gr

19251 huevas lumpo rojo 100 gr

1926 huevas arenque avruga 350 gr

N

— 192720 tobiko naranja islandia 500gr

N

19272 huevas pez volador tobikko tarro 500 gr

19277 huevas de maruca 1 kg

350355 huevas erizo mar tarro 130 gr

boquerón

1973 boquerón Copima vinagre 700 gr

N 1974 boqueron espinaler vinagre 400gr

1975 boquerón Bahía de la Concha 110 gr

1976 boquerón Te Pesque RO-550 54/63 filetes

1977 boquerón Corpa vinagre 1000 gr



marisco fresco



N 1964 navajas frescas docena

N

N

— 1958 ostra fresca bd 12 un crassostrea gigas

1959 ostra fresca cj 50 un crassostrea gigas



bacalao



- 1989 bacalao ahumado precortado 900/1300 gr
- 1991 bacalao ahumado 100 gr
- 1995 bacalao ahumado aceite 700 gr

pulpo cocido

- 1960 pulpo cocido 3 patas +/- 500 gr
- 1963 cabeza pulpo cocida refrigerada 1 kg
- N** 1965 cabeza pulpo cocido congelada
- N** 1966 pulpo cocido pata 120/180 gr congelado
- 1961 pulpo cocido 1 pata 160-240gr fresco



atún rojo



- 1933 atun lomo c/sangacho c/hueso 4 kg 10% gl
- 1938 atun rojo lomo bajo 2-3kg
- 1951 atun rojo fresco ventresca thunnus thinnus Arrom **N**
- 1952 atun rojo fresco tartar thunnus thinnus Arrom **N**
- 1954 atun rojo fresco lomo alto thunnus thinnus Arrom **N**

caviar



- 190000 caviar baeri black 20gr
- 190001 caviar baeri black 30gr
- 190002 caviar baeri black 50gr
- 190003 caviar baeri black 100gr
- 190004 caviar baeri black 250gr
- 190005 caviar baeri black 500gr

- 190006 caviar baeri gold 20gr
- 190007 caviar baeri gold 30gr
- 190008 caviar baeri gold 50grs
- 190009 caviar baeri gold 100gr
- 190010 caviar baeri gold 250gr
- 190011 caviar baeri gold 500gr



- 190024 caviar naccari black 15gr
- 190025 caviar naccari black 20 gr
- 190026 caviar naccari black 30gr
- 190027 caviar naccari black 50gr
- 190028 caviar naccari black 100gr
- 190029 caviar naccari black 200gr
- 190030 caviar naccari black 500gr



- 190031 caviar naccari gold 15gr
- 190032 caviar naccari gold 20gr
- 190033 caviar naccari gold 30gr
- 190034 caviar naccari gold 50gr
- 190035 caviar naccari gold 100gr
- 190036 caviar naccari gold 200gr
- 190037 caviar naccari gold 500gr



- 190012 caviar baeri black mallosol 20gr
- 190013 caviar baeri black mallosol 30gr
- 190014 caviar baeri black mallosol 50gr
- 190015 caviar baeri black mallosol 100gr
- 190016 caviar baeri black mallosol 250gr
- 190017 caviar baeri black mallosol 500gr

- 190018 caviar baeri gold mallosol 20gr
- 190019 caviar baeri gold mallosol 30gr
- 190020 caviar baeri gold mallosol 50gr
- 190021 caviar baeri gold mallosol 100gr
- 190022 caviar baeri gold mallosol 250gr
- 190023 caviar baeri gold mallosol 500gr

- 190042 crema queso con caviar per se 200gr
- 190092 pate esturion pirinea 130 gr pirinea



utensilios caviar



190043 sal de caviar per se 50gr



190044 caviarera per se



1900460 cucharilla doble pala * 5



1900520 caja polietileno caviar 40*25

esturion



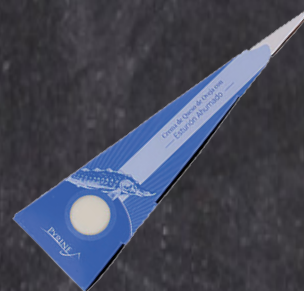
190057 baerii suprema cong. 1kg



1900581 esturion naccarii filete cong. 1kg



1900571 baerii filete cong. 1.4kg



190074 crema queso con esturion ahumado 200gr



- 190068 conserva esturion aceite oliva 100gr
- 190069 conserva esturion aceite oliva 700gr
- 190067 conserva esturion escabeche artesanal 90gr
- 190070 conserva esturion naccari eco confitado 90gr



1900580 esturion naccarii cola cong. 1kg



1900570 baerii cola cong. 1kg



190058 naccarii suprema cong. 3kg



1900550 lomo ahumado caliente



190056 esturion ahumado naccari eco
1900560 esturion baerii ahumado cong.



190060 lomo marinado frio 80gr
190062 lomo marinado frio 200gr
190064 lomo marinado frio entero cortado
190066 lomo marinado frio entero



190071 esturion pieles bolsa cong. (200 aprox)



190073 esturion callos cong. 1kg

trucha



190080 ahumada lonch. 100gr
190082 ahumada lonch. 250gr



190088 recortes trucha ahumada
190091 pieles cong. (200 aprox)



190089 trucha filet. fresca 200gr



190084 trucha ahumada entero loncheado cong.(700g-1.2kg)
190086 trucha ahumada entero congelado (700g-1.2kg)
1900870 trucha entera congelada racion (200-300gr)
1900871 trucha entera congelada racion (300-400gr)
1900872 trucha entera congelada racion (400-500gr)



190075 huevas trucha tarro 50gr
190076 huevas trucha tarro 90gr
190077 huevas trucha tarro 220gr
190078 huevas trucha tarro 800 gr



190090 crema queso c/trucha y huevo 200gr



vegetal conserva

tomates



- 2300 tomate triturado ecológico 350 gr
- 2302 tomate pure concentrado 850 gr
- 2304 tomate frito ecológico 350 gr
- N** 2305 tomate frito orlando lata 200 gr
- 2306 tomate salsa ecológica 350 gr
- 2308 tomate frito 700 gr ecológico
- 2309 tomate pelado 700 gr ecológico
- 2324 tomate tamizado lan 5 kg
- N** 23100 tomate frito 1kg abrefacil

- 2310 tomate frito 1/2 kg lata abrefácil
- 2318 tomate entero 3 kg pelado natural
- 2319 tomate triturado celorrío 5 kg
- 2320 tomate frito 3 kg
- 2322 tomate frito lan 3 kg
- 2323 salsa tomate y cebolla catering lan 5 kg
- N** 23190 tomate triturado celorrío 3 kg
- 23220 tomate frito orlando brick 2.1 kg

cebollas



- 2325 cebolla sofrita lata 3 kg
- 23251 cebolla polvo deshidratada bolsa 1 kg

N

pimientos



2329 pimiento morrón tiras lata 3 kg
2344 pimiento morrón ex. 3 kg lata



2339 guindilla extra tarro 325 gr



2336 carne pimiento choricero
150 gr



2337 pimiento piquillo verde lata 18/22



2343 pimiento jalapeño rodajas lata 1.5kg



2330 pimiento piquillo ex. 3 kg 80/100
2331 pimiento piquillo ex. 3 kg 60/80
2332 pimiento piquillo tiras lata 3 kg
2338 pimiento piquillo rojo lata 18/22
2342 pimiento piquillo tarro 315 ml

espárragos



N 2349 espárragos trigueros 3 kg lata
N 2360 espárrago verde 9/16 frasco 345 gr



2351 espárrago yemas extra
esc.135 gr
2390 espárrago puntas espinaler
pepus 1kg **N**



2352 espárrago tallos lata 3 kg



- 2350 esparrago 1 kg lata 9/12 D.O. Navarra
- 2355 esparrago extra lata 6/9 pz
- 2356 esparrago extra lata 9/12 pz
- 2357 esparrago extra lata 13/16 pz
- 2358 esparrago extra lata 17/24 pz
- 2370 esparrago 6/9 tarro "Celorrio" 580

champiñón



- 2395 champiñón entero lata 3 kg
- 2397 champiñón laminado lata 3 kg
- N** 23970 champiñón laminado lata 212 gr

guisantes

- 2399 guisante lata 3 kg
- 2399195 guisante revestido de wasabi lata 1 kg
- N** 2398 guisante muy fino vivo 150 gr



alubias



22983 alubia seca pinta 1 kg



229832 alubia seca blanca "La Cochura" 1 kg



229833 alubia seca ganchet 1 kg



229838 alubia fabada granja especial 1 kg



229840 frijol negro extra 1 kg
2399192 frijoles negros lata 560 gr
N 23991920 frijol negro entero lata 3 kg



239918 alubia roja lata 3 kg
N 2399180 alubia pinta cocida 580 g



N 2399193 fabada litoral lata 430 gr



239909 alubia cocida luengo 580 cc.
239911 alubia lata 3 kg blanca larga
239912 alubia blanca larga Jae lata 780 gr
2399191 alubia con tomate 3 kg baked beans



229834 alubia seca Sta. Pau 0.5 kg

patatas

239908 patata París Amalur 720 gr tarro



lentejas



N 2399162 lenteja cocida 3 kg
239916 lenteja cocida "elcano" 3 kg



239915 lenteja rabinad tarro 580 cc.



N 2399150 lenteja con chorizo litoral 430 gr



- 22985 lenteja seca pardina 1 kg
- 229852 lenteja beluga 1 kg
- 229853 lenteja amarilla 1 kg
- 2399161 lenteja mini pui 500 gr verde
- N** 23991612 lenteja roja 1 kg



garbanzos



22981 garbanzo seco Pedrosillano 1 kg



229811 garbanzo seco Castellano 1 kg



239921 garbanzo Rabinad tarro 580 cc.



239923 garbanzo lata 3 kg

239922 garbanzo jae lata 780 gr

alcachofas



239906 alcachofa 14/16 frutos lata 0.5 kg

2399061 alcachofa corazón 3 kg 30/40 frutos

N 2399060 alcachofa entera 20/30 frutos 1/2 kg

N 23990615 alcachofa 10/12 aceite tarro 445 ml

N 23990616 alcachofa trozos lata 3 kg

2399063 alcachofa corazon 3kg

especialidades



23051 pisto 3 kg Celorrio
23052 pisto casero Helios 570 gr



239925 setas lata barrecha 3 kg



239956 nopales conserva 850 gr **N**



239902 habas fritas 1/2 kg tarro
239903 habas tonka 650 gr



239905 puerro natural lata 3 kg



2399071 judieta verde 3 kg



239930 macedonia verduras
lata 3 kg



23055 gazpacho alvalle 1lt
N 23056 gazpacho huerta don simon trad 5lt
N 230560 gazpacho don simon pure 1lt*6
N 230561 gazpacho don simon suave 1lt*6



2393 cardo tarro 750 ml
23931 cardo troceado lata 3 kg



N 2396 jenjibre tiras s/conservante s/sulfito 1 kg



N 2399001 preparado tortilla patatas c/cebolla 1 kg

maíz



- 239926 maíz lata 3 kg
- 239927 maíz lata 1/2 kg
- 239928 maíz dulce pack 3 latas abre fácil
- 2399295 choclo desgranado 500 gr congelado maíz **N**
- 2399292 maíz híbrido saco 25 kg

almibar



2184 manzana baby 1/2 kg lata



2399301 uva pelada almibar 850 gr
2399302 uva de la suerte 2 latas*120gr



239932 pera almibar lata 1 kg
239933 pera almibar lata 3 kg



239934 melocotón almibar lata 1 kg
239936 melocotón almibar lata 3 kg



239938 piña almibar lata 1 kg
239940 piña en su jugo lata 3 kg
N 2399400 piña almíbar lata 3 kg



239941 higos confitados 2.2 kg
2399410 hlgos confitados 300 gr



2399412 cereza roja almibar Helios 160 gr



239942 macedonia fruta almibar 3 kg



239943 lichis en almibar lata 1/2 kg



239948 mandarina gajos lata 850 gr



239950 nispero en almibar 1 kg

zumos



- 20811 zumo zanahoria 1 lt diet Pagesa
- 2399690 zumo manzana sin azúcar Disfruta pet 1.5 lt
- 2399701 zumo Alteza melocotón pack 6*200 ml
- 2399711 zumo Alteza naranja pack 6*20 cl
- 23997200 zumo naranja sin azúcar Disfruta 2 lt
- 23997201 zumo piña sin azúcar Disfruta 2 lt
- 23997202 zumo melocotón sin azúcar Disfruta 2 lt
- 2399721 zumo Alteza piña pack 6*200 ml
- 2399722 mosto vino blanco greip 1 lt
- 2399723 mosto vino titnto greip 1 lt **N**
- 2399724 zumo tomate Cofrutos brik 1 lt



tarros 314 cc



270006 zanahoria tiras tarro 314 cc



270007 remolacha tiras tarro 314 cc



2700100 alcaparrón 0/14 tarro 150 gr
2700101 alcaparra cristal 200 gr



270306 brotes de soja 345 cc



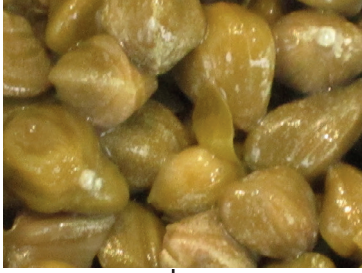
270308 ajos tiernos tarro 360 gr

aceitunas aliñadas



- 270017 aceituna partida ajo Jaen aliñada 5 kg escurrido
- 270019 aceituna gordal pasion deshue. 2,1kg
- 270055 aceituna revuelto 2 kg
- 270056 aceituna aliño chupadados 2,5 kg **N**

tarros 1 galón



270004 alcaparras tarro 900 gr escurrido



270026 banderilla entera 1/2 galón 1 kg escurrido



270027 cubo gildas boquerón Corpa
2700271 cubo gildas anchoa Corpa



270028 guindilla vasca 2 kg
2700281 piparra vasca 1/2 galon zubelzu



270042 pepinos vinagre 30/40 2.8 kg



270043 cebollita tarro 1.9 kg peso escurrido 1 kg Celorrio

aceitunas



2700121 aceituna Aragón bolsa 1 kg
2700542 aceituna negra 160/200 2.5 kg



2700131 aceituna manzanilla s/h 4250 kg 2kg escur.



270016 aceituna chafada Caspe 2 kg



270050 aceituna Arbequina 3 kg



270051 aceituna negra laminada 3 kg



270052 aceituna verde laminada 3 kg



2700140 aceituna aliño 2.5kg **N**



2700541 aceituna manzanilla c/hueso s/anchoa 160/180 2.5 kg escurrido



2700543 aceituna negra deshuesada peso escurrido 1446 gr



270053 aceituna Kalamata negra 2 kg

2700531 acetuna Kalamata s/ hueso 2 kg

2700202 aceituna rellena gigante 160/200

aceitunas rellenas



270011 aceituna manzanilla r/anchoa 210 gr/85 gr esc

2700111 aceituna anchoa 50 gr*3 lata pack

270020 aceituna rellena anchoa 2 kg escurrido

2700201 aceituna rellena anchoa 1.44 kg /600 gr es

2700203 aceituna rellena pimiento española 292 gr

N 2700204 aceitunas espinaler rellenas 200gr

N 2700205 aceituna rellena anchoa espinaler 350gr

N 2700206 aceituna espinaler rellena 2kg. 1.46kg esc

N 2700207 aceituna rellena anchoa 3*50gr espinaler

latas 3 kg



270031 apio tiras lata 3 kg



270033 remolacha tiras lata 3 kg



270032 zanahoria tiras lata 3 kg

varios



270070 palmitos entero 3/4 tarro



270105 choucroute Kühne 400 gr



270305 brotes de soja lata 3 kg



— 2700260 banderilla boquerón 33 u **N**

2700261 banderilla anchoa boquerón 33 u **N**

2700010 pepinillo rodajas 3.5 kg



270000 pepinillo 60/80 tarro 445 gr

2700012 pepinillo 80/100 "E" s/anchoa 1.7 kg esc.

— 2700011 pepinillo "M" 300/400 s/anchoa lata 2.5 kg **N**

2700013 pepinillo 300/400 tarro 445 gr s/anchoa **N**

2700420 pepinillo 10/20 "G" vinagre 1.8 kg esc.

conservas pescado



mejillones



1840 mejillón escabeche RO-550 15/20

— 1841 mejillón escabeche OL-120 FA

1842 mejillon espinaler escabeche 12/16 premium rr-125 **N**

berberecho/almeja

1845 berberecho al natural 25/35 OL-125

1846 berberecho espinaler 35/45pz **N**



— 1849 almeja al natural ol-120 Espinaler **N**

N 1882 zamburiña Espinaler ol-120 10/12 pz —



tunidos



1851 ventresca atún oliva OL-120

1852 ventresca atún claro Campos

— 1854 ventresca atun Ubago ro-1000

18540 ventresca atun claro Ubago



1850 bonito tronco aceite oliva RO-1800
1855 bonito escabeche RO-1800



18641 atún 100% migas basic girasol bol. 1 kg



1857 filete melva almadraba girasol RO-1000

1856 atún claro girasol RO-160
1861 atún tronco girasol RO-1000
1862 atún lata RO-1850 girasol
1863 atún aceite vegetal RO-900



1865 atún claro RO-1900 girasol
1866 atún claro aceite RO-80
1873 atún claro escabeche RO-1900
N 1853 atun aceite vegetal ol-120

sardinas



1869 sardina aceite Calvo PR-125
18720 sardinas aceite girasol eo-1000
1870 sardinilla aceite oliva espinaler r0125 14/16 N
18701 sardinilla premium xeito N

carnicas



1844 navajas natural OL-120 fa
N 18440 navajas espinaler 5/8 pz ol-120



1880 langostinos Ubago al natural RO-125



11072 perdiz escabechada lata
110730 perdiz escabechada migas N



350320 hígado rape natural 120 gr



1881 pulpo espinaler aceite oliva ol-120





11070 codorniz escabeche lata 425gr
11074 codorniz ensalada migas 350gr

bacalao, anchoa

| anchoa | | Peso (gr) | Un min/venta | Observaciones |
|-----------------------------------|---------------------------------------------------------------------------------------------------------------------------------------|-----------|--------------|---------------------|
| 0790 | anchoa bahía concha Cantábrico oliva 70 gr | +/- 70 | 1 lata | caja de 9 latas |
| 07911 | anchoa RO-500/280 esc. aceite girasol Cantábrico | +/- 280 | 1 lata | caja de 24 latas |
| 07920 | anchoa RO-1000/560 esc. aceite girasol Cantábrico | +/- 560 | 1 lata | caja de 12 latas |
| 079201 | anchoa corpa cantabrico ace.oliva 900g | +/- 900 | 1 lata | caja de 12 latas |
| 07921 | anchoa mariposa aceite oliva 35 un | | 1 lata | caja de 6 latas |
| 07922 |  anchoa espinaler cantabrico aceite oliva 40 filetes | | 1 bandeja | caja de 1 bandeja |
| 07924 |  anchoa don bocarte lata 100g aove 10-12 filetes | +/- 100 | 1 bandeja | caja de 18 bandejas |
| 079240 |  anchoa don bocarte 48gr aove b/sal 6-8 filetes | +/- 48 | 1 bandeja | caja de 24 bandejas |
| bacalao tradicional | | | | |
| 07R08 | bacalao migas 5 kg | +/- 5000 | 1 caja | |
| 07R09 | bacalao migas 250 gr | +/- 250 | 1 bandeja | caja de 40 bandejas |
| 07R14 | bacalao pieles desaladas | +/- 1000 | 1 bandeja | |
| 07R140 |  bacalao pieles desaladas 1 kg | +/- 1000 | 1 bandeja | |
| bacalao desalado congelado | | | | |
| 07R252 | bacalao cococha desalada congelada 2 kg | +/- 2000 | 1 estuche | caja de 4 estuches |
| 07R305 | bacalao tripa desalado congelada bd 1 kg | +/- 1000 | 1 estuche | caja de 6 estuches |
| bacalao desalado | | | | |
| 07R051 |  bacalao Copima lomo racion 1 kg desalado | +/- 1000 | 1 bandeja | |
| 07R229 |  bacalao Copima pil pil 1 kg desaladao | +/- 1000 | 1 bandeja | |
| 07R24 |  bacalao Copima lomo alto hosteleria 1kg desalado | +/- 1000 | 1 bandeja | |
| 07R25 |  bacalao Copima desmigado extra 1 kg desalado | +/- 1000 | 1 bandeja | |
| 07r251 |  bacalao Copima lomo cuadrado 1 kg desalado | +/- 1000 | 1 bandeja | caja de 4 bandejas |
| 07R255 | bacalao Copima kokotxas 1 kg desaladas | +/- 1000 | 1 bandeja | |
| 07R26 |  bacalao Copima desmigado 1 kg desalado | +/- 1000 | 1 bandeja | |
| 07R30 |  bacalao Copima lomo generoso 0.8/1.2 kg desalado | +/- 1000 | 1 bandeja | |
| 07R304 |  bacalao Copima callos desalado 1 kg | +/- 1000 | 1 bandeja | |
| bacalao punto de sal | | | | |
| 07R04 | bacalao lomo desalado magnum 15% glas.p/ neto Elba | +/- 5100 | 1 caja | caja de 12 piezas |
| 07R06 | bacalao lomo jumbo Icelandic 12 % glaseo | +/- 5000 | 1 caja | caja de 4 piezas |
| 07R061 | bacalao lomo jumbo Elba 12% glaseo peso neto | +/- 6160 | 1 caja | caja de 5 piezas |
| 07R062 |  bacalao lomo jumbo +700 1°congelacion 12% gl | | 1 pieza | caja de 5 kilos |
| 07R063 |  bacalao lomo jumbo menu 800/1200 30% | 800-1200 | 1 pieza | caja de 5 kilos |
| 07R091 | bacalao lomo golden extra +300 gr 0% glaseo Elba | +/- 2000 | 1 caja | caja de 6 piezas |
| 07R092 | bacalao lomo secreto 250/350 gr 7 kg 15% glas. Elba | +/- 7000 | 1 caja | caja de 23 piezas |
| 07R19 |  bacalao ventresca iqf 150/300 gr 18% gl | +/- 7000 | 1 caja | caja de 28 piezas |
| 07R20 | bacalao filete p.sal +1000 cj.11kg | +/- 11000 | 1 caja | |
| 07R219 | bacalao filete +1000 elba 10% peso neto | +/- 9900 | 1 caja | |
| 07R22 | bacalao filete 500/1000 cong 30% glaseo | +/-11000 | 1 caja | |
| 07R225 |  bacalao centro 120-150 gr glaseo 15% | +/- 7000 | 1 caja | caja de 6 piezas |
| 07R228 | filete de fogonero 500/1000 gr 200% glaseo | +/- 7000 | 1 caja | |
| 07R302 | bacalao migas iqf punto de sal 0.5 kg 0% glaseo Elba | +/- 500 | 1 bolsa | caja de 8 bolsas |

pescado fresco, salazón y pulpo

| carpaccios | | Peso (gr) | Un min/venta | Observaciones |
|------------|--------------------------------------------------------------------------------------------------------------------------------|-----------|--------------|--------------------|
| 1911 | carpaccio bacalao caja 10 sobres * 80 gr | +/- 800 | 1 caja | caja de 10 sobres |
| 19111 | carpaccio atun rojo caja 10 un * 80 gr | +/- 800 | 1 caja | caja de 10 sobres |
| 19113 | carpaccio pulpo caja 10 un * 80 gr | +/- 800 | 1 caja | caja de 10 sobres |
| 19114 |  carpaccio langostino tigre salvaje * 10 un | +/- 800 | 1 bandeja | caja de 3 bandejas |
| 19115 |  carpaccio gamba roja * 10 un | +/- 800 | 1 bandeja | caja de 3 bandejas |

| | | | Peso (gr) | Un min/venta | Observaciones |
|-----------------------|---|--------------------------------------------------|-------------|--------------|----------------------|
| 19119 | N | carpaccio cigala *10 un | +/- 800 | 1 bandeja | caja de 3 bandejas |
| 19120 | N | carpaccio carabinero bd *10 un | +/- 800 | 1 bandeja | caja de 3 bandejas |
| 290209 | | carpaccio de buey caja 20 un * 70 gr | +/- 1400 | 1 caja | caja de 20 sobres |
| 2902090 | | carpaccio buey cascajares caja 15 un * 70 gr | +/- 1050 | 1 paquete | caja de 5 paquetes |
| 290211 | | carpaccio de pato 1 kg | +/- 1000 | 1 caja | caja de 15 sobres |
| ahumados | | | | | |
| 1913 | | salmón ahumado 1,5 kg hostelería | +/- 1500 | 1 plancha | caja de 6 planchas |
| 19140 | | recorte salmón ahumado 1000 gr | +/- 1000 | 1 bolsa | caja de 8 bolsas |
| 1915 | | salmón ahumado 100 gr | +/- 100 | 1 sobre | caja de 20 sobres |
| 19170 | N | salmon penca ahumado entero 3kg | +/- 3000 | 1 plancha | |
| 19171 | N | salmon carpier ahumado entero fileteado 3kg | +/- 3000 | 1 plancha | |
| 1934 | | anguila ahumada bd 500 gr | +/- 5000 | 1 bandeja | 45 unidades por caja |
| 1935 | | anguila preparada entera 250 gr | +/- 250 | 1 bandeja | |
| 1937 | | sardina ahumada termo sellada p/esc 700 gr | +/- 700 | 1 tarrina | caja de 8 tarrinas |
| 1939 | | pez espada ahumado 100 gr | +/- 100 | 1 sobre | |
| especialidades | | | | | |
| 1956 | | mojama atún Ubago 400 gr | +/- 400 | 1 bandeja | |
| huevas | | | | | |
| 1925 | | huevas de lumpo negro 100 gr | +/- 100 | 1 tarro | caja de 12 tarros |
| 19251 | | huevas lumpo rojo 100 gr | +/- 100 | 1 tarro | caja de 12 tarros |
| 1926 | N | huevas arenque avruga 350 gr | +/- 350 | 1 tarro | caja de 4 tarros |
| 19272 | | huevas pez volador tobikko tarro 500 gr | +/- 500 | 1 tarro | caja de 18 tarros |
| 192720 | N | tobiko naranja islandia 500gr | +/- 500 | 1 tarro | |
| 19277 | | huevas de maruca 1 kg | +/- 1000 | 1 bote | |
| 350355 | | huevas erizo mar tarro 130 gr | +/- 130 | 1 tarro | caja de 12 tarros |
| boquerón | | | | | |
| 1973 | | boquerón Copima vinagre 700gr | +/- 700 | 1 bandeja | caja de 8 bandejas |
| 1974 | N | boqueron espinaler vinagre 400gr | +/- 400 | 1 bandeja | caja de 8 bandejas |
| 1975 | | boquerón Bahía de la Concha 110 gr | +/- 110 | 1 bandeja | caja de 12 bandejas |
| 1976 | | boquerón Te Pesque RO-550 54-63 filetes | +/- 500 | 1 lata | caja de 12 latas |
| 1977 | | boquerón Corpa vinagre 1000 gr | +/- 1000 | 1 bandeja | caja de 12 bandejas |
| marisco fresco | | | | | |
| 1958 | N | ostra fresca bd 12 un crassostrea gigas | | 1 bandeja | caja de 12 bandejas |
| 1959 | N | ostra fresca cj 50 un crassostrea gigas | | 1 caja | caja de 50 unidades |
| 1964 | N | navaja fresca docena | | 1 bandeja | caja de 10 bandejas |
| bacalao | | | | | |
| 1989 | | bacalao ahumado precortado 900/1300 gr | +/- 1300 | 1 bandeja | caja de 5 bandejas |
| 1991 | | bacalao ahumado 100 gr | +/- 100 | 1 sobre | caja de 10 sobres |
| 1995 | | bacalao ahumado aceite 700 gr | +/- 700 | 1 tarrina | caja de 6 tarrinas |
| pulpo cocido | | | | | |
| 1960 | | pulpo cocido 3 patas +/- 500 gr | +/- 500 | 1 bolsa | caja de 12 bolsas |
| 1961 | | pulpo cocido 1 pata 160-240gr fresco d. bocarte | 160 - 240 | 1 bolsa | caja de 5 kilos |
| 1963 | | cabeza pulpo cocida refrigerada 1 kg | +/- 1000 | 1 bolsa | caja de 5 bolsas |
| 1965 | N | cabeza pulpo cocido congelada | | 1 pieza | caja de 7 kilos |
| 1966 | N | pulpo cocido pata 120/180 gr congelado | 120-180 | 1 bolsa | caja de 10 kilos |
| atún rojo | | | | | |
| 1933 | | atun lomo c/sangacho c/hueso 4 kg 10% gl | +/- 4000 | 1 pieza | producto congelado |
| 1938 | | atun rojo lomo bajo 2-3kg | 2000-3000 | 1 pieza | producto congelado |
| 1951 | N | atun rojo fresco ventresca thunnus thinnus Arrom | | | producto fresco |
| 1952 | N | atun rojo fresco tartar thunnus thinnus Arrom | | | producto fresco |
| 1954 | N | atun rojo fresco lomo alto thunnus thinnus Arrom | 6000 - 7000 | 1 pieza | producto fresco |

| caviar | | Peso (gr) | Un min/venta | Observaciones | |
|-------------------|-------------------------------------------------------------------------------------|-----------------------------------------------|--------------|---------------|--------------------------|
| 190000 |  | caviar baeri black 20gr | +/- 20 | 1 lata | |
| 190001 |  | caviar baeri black 30gr | +/- 30 | 1 lata | |
| 190002 |  | caviar baeri black 50gr | +/- 50 | 1 lata | |
| 190003 |  | caviar baeri black 100gr | +/- 100 | 1 lata | |
| 190004 |  | caviar baeri black 250gr | +/- 250 | 1 lata | |
| 190005 |  | caviar baeri black 500gr | +/- 500 | 1 lata | |
| 190006 |  | caviar baeri gold 20gr | +/- 20 | 1 lata | |
| 190007 |  | caviar baeri gold 30gr | +/- 30 | 1 lata | |
| 190008 |  | caviar baeri gold 50grs | +/- 50 | 1 lata | |
| 190009 |  | caviar baeri gold 100gr | +/- 100 | 1 lata | |
| 190010 |  | caviar baeri gold 250gr | +/- 250 | 1 lata | |
| 190011 |  | caviar baeri gold 500gr | +/- 500 | 1 lata | |
| 190012 |  | caviar baeri black mallosol 20gr | +/- 20 | 1 lata | |
| 190013 |  | caviar baeri black mallosol 30gr | +/- 30 | 1 lata | |
| 190014 |  | caviar baeri black mallosol 50gr | +/- 50 | 1 lata | |
| 190015 |  | caviar baeri black mallosol 100gr | +/- 100 | 1 lata | |
| 190016 |  | caviar baeri black mallosol 250gr | +/- 250 | 1 lata | |
| 190017 |  | caviar baeri black mallosol 500gr | +/- 500 | 1 lata | |
| 190018 |  | caviar baeri gold mallosol 20gr | +/- 20 | 1 lata | |
| 190019 |  | caviar baeri gold mallosol 30gr | +/- 30 | 1 lata | |
| 190020 |  | caviar baeri gold mallosol 50gr | +/- 50 | 1 lata | |
| 190021 |  | caviar baeri gold mallosol 100gr | +/- 100 | 1 lata | |
| 190022 |  | caviar baeri gold mallosol 250gr | +/- 250 | 1 lata | |
| 190023 |  | caviar baeri gold mallosol 500gr | +/- 500 | 1 lata | |
| 190024 |  | caviar naccari black 15gr | +/- 15 | 1 lata | |
| 190025 |  | caviar naccari black 20 gr | +/- 20 | 1 lata | |
| 190026 |  | caviar naccari black 30gr | +/- 30 | 1 lata | |
| 190027 |  | caviar naccari black 50gr | +/- 50 | 1 lata | |
| 190028 |  | caviar naccari black 100gr | +/- 100 | 1 lata | |
| 190029 |  | caviar naccari black 200gr | +/- 200 | 1 lata | |
| 190030 |  | caviar naccari black 500gr | +/- 500 | 1 lata | |
| 190031 |  | caviar naccari gold 15gr | +/- 15 | 1 lata | |
| 190032 |  | caviar naccari gold 20gr | +/- 20 | 1 lata | |
| 190033 |  | caviar naccari gold 30gr | +/- 30 | 1 lata | |
| 190034 |  | caviar naccari gold 50gr | +/- 50 | 1 lata | |
| 190035 |  | caviar naccari gold 100gr | +/- 100 | 1 lata | |
| 190036 |  | caviar naccari gold 200gr | +/- 200 | 1 lata | |
| 190037 |  | caviar naccari gold 500gr | +/- 500 | 1 lata | |
| 190042 |  | crema queso con caviar per se 200gr | +/- 200 | 1 bote | caja de 8 botes |
| 190092 |  | pate esturion pirinea 130 gr pirinea | +/- 130 | 1 bote | caja de 30 botes |
| utensilios caviar | | | | | |
| 190043 |  | sal de caviar per se bote 50gr | +/- 50 | 1 bote | |
| 190044 |  | caviarera per se | | 1 unidad | |
| 1900460 |  | cucharilla doble pala * 5 | | 1 paquete | paquete de 5 cucharillas |
| 1900520 |  | caja polietileno caviar 40*25 | | 1 unidad | |
| esturion | | | | | |
| 1900550 |  | esturion lomo ahumado caliente cong. 150-250g | 150 - 250 | 1 pieza | |
| 190056 |  | esturion ahumado naccari eco 150-300gr | 150 - 300 | 1 pieza | |
| 1900560 |  | esturion baerii ahumado congelado 150-250gr | 150 - 250 | 1 bolsa | caja de 6 kilos |
| 190057 |  | esturion baerii suprema congelado 1kg | +/- 1000 | 1 bolsa | bolsa de 3 unidades |
| 1900570 |  | esturion baerii cola congelado 1kg | +/- 1000 | 1 bolsa | bolsa de 20 unidades |
| 1900571 |  | esturion baerii filete congelado 1.4kg | +/- 1400 | 1 bolsa | bolsa de 2 unidades |

| | | | Peso (gr) | Un min/venta | Observaciones |
|---------------|---|--------------------------------------------------|------------|--------------|----------------------|
| 190058 | N | esturion naccarii suprema congelado 3kg | +/- 3000 | 1 bolsa | bolsa de 10 unidades |
| 1900580 | N | esturion naccarii cola congelado 1kg | +/- 1000 | 1 bolsa | bolsa de 2 unidades |
| 1900581 | N | esturion naccarii filete congelado 1kg | +/- 1000 | 1 bolsa | bolsa de 2 unidades |
| 190060 | N | esturion lomo marinado frio congelado sobre 80gr | +/- 80 | 1 sobre | |
| 190062 | N | esturion lomo marinado frio cong. sobre 200gr | +/- 200 | 1 sobre | |
| 190064 | N | esturion lomo marinado frio entero cortado cong. | | | |
| 190066 | N | esturion lomo marinado frio entero congelado | | | |
| 190067 | N | conserva esturion escabeche artesanal 90gr | +/- 90 | 1 tarro | caja de 30 tarros |
| 190068 | N | conserva esturion aceite oliva tarro 100gr | +/- 100 | 1 tarro | caja de 6 tarros |
| 190069 | N | conserva esturion aceite oliva 700gr | +/- 700 | 1 tarro | |
| 190070 | N | conserva esturion naccarii eco confitado 90gr | +/- 90 | 1 tarro | caja de 30 tarros |
| 190071 | N | esturion pieles bolsa congelado (200 aprox) | +/- 200 | 1 bolsa | |
| 190073 | N | esturion callos congelado 1kg | +/- 1000 | 1 bolsa | |
| 190074 | N | crema queso con esturion ahumado 200gr | +/- 200 | 1 tarro | caja de 8 tarros |
| trucha | | | | | |
| 190075 | N | huevas trucha tarro 50gr | +/- 50 | 1 tarro | caja de 45 tarros |
| 190076 | N | huevas trucha tarro 90gr | +/- 90 | 1 tarro | caja de 30 tarros |
| 190077 | N | huevas trucha tarro 220gr | +/- 220 | 1 tarro | caja de 15 tarros |
| 190078 | N | huevas trucha tarro 800 gr | +/- 800 | 1 tarro | |
| 190080 | N | trucha ahumada loncheado 100gr congelado | +/- 100 | 1 bolsa | caja de 12 bolsas |
| 190082 | N | trucha ahumada loncheado 250gr congelado | +/- 250 | 1 bolsa | caja de 12 bolsas |
| 190084 | N | trucha ahumada entero lonch. cong.(700g-1.2kg) | 700 - 1200 | 1 pieza | |
| 190086 | N | trucha ahumada entero congelado (700g-1.2kg) | 700 - 1200 | 1 pieza | |
| 1900870 | N | trucha entera congelada racion (200-300gr) | 200 -300 | 1 pieza | caja de 20 unidades |
| 1900871 | N | trucha entera congelada racion (300-400gr) | 300-400 | 1 pieza | caja de 14 unidades |
| 1900872 | N | trucha entera congelada racion (400-500gr) | 300-400 | 1 bolsa | caja de 11 unidades |
| 190088 | N | recortes trucha ahumada 1kg congelada | +/- 1000 | 1 bolsa | |
| 190089 | N | trucha fileteada fresca 200gr congelada | +/- 200 | | caja de 4 a 5 kilos |
| 190090 | N | crema queso c/trucha y huevo 200gr | +/- 200 | 1 bote | caja de 8 botes |
| 190091 | N | trucha pieles bolsa congelado (200 aprox) | | 1 bolsa | |

vegetal conserva


| tomates | | | Peso (gr) | Un min/venta | Observaciones |
|----------------|---|------------------------------------------|-----------|--------------|------------------|
| 2300 | | tomate triturado ecológico 350 gr | +/- 350 | 1 tarro | caja de 6 tarros |
| 2302 | | tomate pure concentrado 850 gr | +/- 850 | 1 lata | caja de 6 latas |
| 2304 | | tomate frito ecológico 350 gr | +/- 350 | 1 tarro | caja de 6 tarros |
| 2305 | N | tomate frito orlando lata 200 gr | +/- 200 | 1 tarro | caja de 12 latas |
| 2306 | | tomate salsa ecológica 350 gr | +/- 350 | 1 tarro | caja de 6 tarros |
| 2308 | | tomate frito 700 gr ecológico | +/- 700 | 1 tarro | caja de 6 tarros |
| 2309 | | tomate pelado 700 gr ecológico | +/- 700 | 1 tarro | caja de 6 tarros |
| 2310 | | tomate frito 1/2 kg lata abrefácil | +/- 500 | 1 lata | caja de 24 latas |
| 23100 | N | tomate frito 1kg abrefacil | +/- 1000 | 1 lata | |
| 2318 | | tomate entero 3 kg pelado natural | +/- 3000 | 1 lata | caja de 6 latas |
| 2319 | | tomate triturado 5 kg | +/- 5000 | 1 lata | caja de 3 latas |
| 23190 | N | tomate triturado Celorrio 3 kg | +/- 3000 | 1 lata | caja de 6 latas |
| 2320 | | tomate frito 3 kg | +/- 3000 | 1 lata | caja de 6 latas |
| 2322 | | tomate frito lan 3 kg | +/- 3000 | 1 lata | caja de 6 latas |
| 23220 | | tomate frito Orlando brick 2.1 kg | +/- 2100 | 1 lata | caja de 6 latas |
| 2323 | | salsa tomate y cebolla catering lan 5 kg | +/- 5000 | 1 lata | caja de 3 latas |
| 2324 | | tomate tamizado lan 5 kg | +/- 5000 | 1 lata | caja de 3 latas |

| cebollas | | Peso (gr) | Un min/venta | Observaciones | |
|------------|---|------------------------------------------|--------------|---------------|--------------------|
| 2325 | | cebolla sofrita lata 3 kg | +/- 3000 | 1 lata | caja de 6 latas |
| 23251 | N | cebolla polvo deshidratada bolsa 1 kg | +/- 1000 | 1 bolsa | |
| pimientos | | | | | |
| 2329 | | pimiento morrón tiras lata 3 kg | +/- 3000 | 1 lata | caja de 6 latas |
| 2330 | | pimiento piquillo ex. 3 kg 80/100 | +/- 3000 | 1 lata | caja de 6 latas |
| 2331 | | pimiento piquillo ex. 3 kg 60/80 | +/- 3000 | 1 lata | caja de 6 latas |
| 2332 | | pimiento piquillo tiras lata 3 kg | +/- 3000 | 1 lata | caja de 6 latas |
| 2336 | | carne pimiento choricero 150 gr | +/- 150 | 1 tarro | caja de 20 tarros |
| 2337 | | pimiento piquillo verde lata 18/22 | +/- 390 | 1 lata | caja de 24 latas |
| 2338 | | pimiento piquillo rojo lata 18/22 | +/- 390 | 1 lata | caja de 24 latas |
| 2339 | | guindilla extra tarro 325 gr | +/- 325 | 1 tarro | caja de 12 tarros |
| 2342 | | pimiento piquillo tarro 315 ml | +/- 315 | 1 tarro | caja de 12 tarros |
| 2343 | | pimiento jalapeño rodajas lata 1.5kg | +/- 1500 | 1 lata | caja de 6 latas |
| 2344 | | pimiento morron ex.3 kg lata | +/- 3000 | 1 lata | caja de 6 latas |
| espárragos | | | | | |
| 2349 | N | espárrago triguero 3 kg lata | +/- 3000 | 1 lata | caja de 6 latas |
| 2350 | | espárrago 1 kg lata 9/12 D.O. Navarra | +/- 1000 | 1 lata | caja de 12 latas |
| 2351 | | espárrago yemas extra 8/15 lata | +/- 135 | 1 lata | caja de 24 latas |
| 2352 | | espárrago tallos lata 3 kg Celorrio | +/- 3000 | 1 lata | caja de 6 latas |
| 2355 | | espárrago extra lata 6/9 pz | +/- 180 | 1 lata | caja de 12 latas |
| 2356 | | espárrago extra lata 9/12 pz | +/- 185 | 1 lata | caja de 12 latas |
| 2357 | | espárrago extra lata 13/16 pz | +/- 182 | 1 lata | caja de 12 latas |
| 2358 | | espárrago extra lata 17/24 pz | +/- 780 | 1 lata | caja de 12 latas |
| 2360 | N | espárrago verde 9/16 alteza frasco 345gr | +/- 345 | 1 frasco | caja de 12 frascos |
| 2370 | | espárrago 6/9 tarro Celorrio 580 | +/- 580 | 1 lata | caja de 12 latas |
| 2390 | N | espárrago puntas espinaler pepus 1kg | +/- 1000 | 1 lata | |
| champiñón | | | | | |
| 2395 | | champiñón entero lata 3 kg | +/- 3000 | 1 lata | caja de 6 latas |
| 2397 | | champiñón laminado lata 3 kg | +/- 3000 | 1 lata | caja de 6 latas |
| 23970 | N | champiñón laminado lata 212 gr | +/- 212 | 1 lata | caja de 12 latas |
| guisantes | | | | | |
| 2398 | N | guisante muy fino Vivo 150 gr | +/- 150 | 1 lata | caja de 24 latas |
| 2399 | | guisante lata 3 kg | +/- 3000 | 1 lata | caja de 6 latas |
| 2399195 | | guisante revestido de wasabi lata 1 kg | +/- 1000 | 1 lata | caja de 6 latas |
| alubias | | | | | |
| 22983 | | alubia seca pinta 1 kg | +/- 1000 | 1 bolsa | |
| 229832 | | alubia seca blanca " la cochura " 1 kg | +/- 1000 | 1 bolsa | |
| 229833 | | alubia seca ganchet 1 kg | +/- 1000 | 1 bolsa | |
| 229834 | | alubia seca sta.pau 0.5 kg | +/- 500 | 1 bolsa | |
| 229838 | | alubia fabada granja especial 1 kg | +/- 1000 | 1 bolsa | |
| 229840 | | frijol negro extra 1 kg | +/- 1000 | 1 bolsa | |
| 239909 | | alubia cocida luengo 580 cc | +/- 580 | 1 tarro | caja de 12 tarros |
| 239911 | | alubia lata 3 kg blanca larga | +/- 3000 | 1 lata | caja de 6 latas |
| 239912 | | alubia blanca larga Jae lata 780 gr | +/- 780 | 1 lata | caja de 12 latas |
| 239918 | | alubia roja lata 3 kg | +/- 3000 | 1 lata | caja de 6 latas |
| 2399180 | N | alubia pinta cocida alteza 580 g | +/- 580 | 1 lata | caja de 12 botes |
| 2399191 | | alubia con tomate lata 3 kg baked beans | +/- 3000 | 1 lata | caja de 6 latas |
| 2399192 | | frijoles negros lata 560 gr | +/- 560 | 1 lata | caja de 6 latas |
| 23991920 | N | frijol negro entero lata 3 kg | +/- 3000 | 1 lata | caja de 6 latas |
| 2399193 | N | fabada litoral lata 430gr | +/- 430 | 1 lata | caja de 6 latas |
| patatas | | | | | |
| 239908 | | patata París Amalur 720 gr tarro | +/- 720 | 1 tarro | caja de 12 tarros |

| lentejas | | Peso (gr) | Un min/venta | Observaciones | |
|----------------|---|------------------------------------------------|--------------|---------------|--------------------|
| 22985 | | lenteja seca pardina 1 kg | +/- 1000 | 1 bolsa | |
| 229852 | | lenteja beluga 1 kg | +/- 1000 | 1 bolsa | |
| 229853 | | lenteja amarilla 1 kg | +/- 1000 | 1 bolsa | |
| 239915 | | lenteja rabinad tarro 580 cc | +/- 580 | 1 tarro | caja de 12 tarros |
| 2399150 | N | lenteja con chorizo litoral 430 gr | +/- 430 | 1 tarro | caja de 6 tarros |
| 239916 | | lenteja cocida "elcano" 3 kg | +/- 3000 | 1 lata | caja de 6 latas |
| 2399161 | | lenteja mini pui 500gr verde | +/- 500 | 1 bolsa | |
| 23991612 | N | lenteja roja 1 kg | +/- 1000 | 1 bolsa | |
| 2399162 | N | lenteja cocida Celorrio 3 kg | +/- 3000 | 1 lata | caja de 3 latas |
| garbanzos | | | | | |
| 22981 | | garbanzo seco Pedrosillano 1 kg | +/- 1000 | 1 bolsa | caja de 10 bolsas |
| 229811 | | garbanzo seco Castellano 1 kg | +/- 1000 | 1 bolsa | |
| 239921 | | garbanzo Rabinad tarro 580 cc | | 1 tarro | caja de 12 tarros |
| 239922 | | garbanzo jae lata 780 gr | +/- 780 | 1 lata | caja de 12 latas |
| 239923 | | garbanzo lata 3 kg | +/- 3000 | 1 lata | caja de 6 latas |
| alcachofa | | | | | |
| 239906 | | alcachofa 14/16 frutos lata 0,5 kg | +/- 500 | 1 lata | caja de 24 latas |
| 2399060 | N | alcachofa entera 20/30 frutos 1/2 kg | +/- 500 | 1 lata | caja de 24 latas |
| 2399061 | | alcachofa corazón 3 kg 30/40 frutos | +/- 3000 | 1 lata | caja de 6 latas |
| 23990615 | N | alcachofa 10/12 aceite tarro 445 ml | +/- 445 | 1 lata | |
| 23990616 | N | alcachofa trozos lata 3 kg | +/- 3000 | 1 lata | |
| 2399063 | | alcachofa corazon 3kg | +/- 3000 | 1 lata | caja de 6 latas |
| especialidades | | | | | |
| 23051 | | pisto 3 kg Celorrio | +/- 3000 | 1 lata | caja de 6 latas |
| 23052 | | pisto casero Helios tarro 570 gr | +/- 570 | 1 tarro | caja de 12 tarros |
| 23055 | | gazpacho Alvalle 1lt | +/- 1000 ml | 1 brik | caja de 6 briks |
| 23056 | N | gazpacho huerta don simon trad 5lt | +/- 5000 ml | 1 botella | caja de 1 botella |
| 230560 | N | gazpacho don simon pure 1lt*6 | +/- 1000 ml | 1 botella | caja de 6 botellas |
| 230561 | N | gazpacho don simon suave 1lt*6 | +/- 1000 ml | 1 botella | caja de 6 botellas |
| 2393 | | cardo tarro 750 ml | +/- 750 ml | 1 tarro | caja de 12 tarros |
| 23931 | | cardo troceado lata 3 kg | +/- 3000 | 1 lata | caja de 4 latas |
| 2396 | N | jengibre tiras s/conservante s/sulfito 1kg | +/- 1000 | 1 bote | |
| 2399001 | N | preparado tortilla patatas c/cebolla tarro 1kg | +/- 1000 | 1 bote | caja e 12 botes |
| 239902 | | habitas fritas 1/2 kg tarro | +/- 500 | 1 tarro | |
| 239903 | | habas tonka 650 gr | +/- 650 | 1 bolsa | |
| 239905 | | puerro natural lata 3 kg | +/- 3000 | 1 lata | caja de 6 latas |
| 2399071 | | judieta verde 3 kg | +/- 3000 | 1 lata | caja de 6 latas |
| 239925 | | setas lata barrecha 3 kg | +/- 3000 | 1 lata | caja de 6 latas |
| 239930 | | macedonia verduras lata 3 kg | +/- 3000 | 1 lata | caja de 6 latas |
| 239956 | N | nopales conserva bote 850 gr | +/- 850 | 1 bote | |
| maíz | | | | | |
| 239926 | | maíz lata 3 kg | +/- 3000 | 1 lata | caja de 6 latas |
| 239927 | | maíz lata 1/2 kg | +/- 500 | 1 lata | caja de 12 latas |
| 239928 | | maíz dulce pack 3 latas abre fácil | +/- 3000 | 1 pack | caja de 8 packs |
| 2399292 | | maíz híbrido saco 25 kg | +/- 25000 | 1 saco | |
| 2399295 | N | chocolo desgranado 500 gr congelado maiz | +/- 500 | 1 bolsa | |
| almibar | | | | | |
| 2184 | | manzana baby 1/2 kg lata | +/- 500 | 1 lata | caja de 12 latas |
| 2399301 | | uva pelada almibar 850 gr | +/- 850 | 1 lata | caja de 12 latas |
| 2399302 | | uva de la suerte 2 latas *120 gr | +/- 240 | 1 pack | |
| 239932 | | pera almibar lata 1 kg | +/- 1000 | 1 lata | caja de 12 latas |
| 239933 | | pera almibar lata 3 kg | +/- 3000 | 1 lata | caja de 6 latas |

| | | Peso (gr) | Un min/venta | Observaciones |
|---------|----------------------------------------------------------------------------------------------------------|-----------|--------------|------------------|
| 2184 | manzana baby 1/2 kg lata | +/- 500 | 1 lata | caja de 12 latas |
| 2399301 | uva pelada almibar 850 gr | +/- 850 | 1 lata | caja de 12 latas |
| 2399302 | uva de la suerte 2 latas *120 gr | +/- 240 | 1 pack | |
| 239932 | pera almibar lata 1 kg | +/- 1000 | 1 lata | caja de 12 latas |
| 239933 | pera almibar lata 3 kg | +/- 3000 | 1 lata | caja de 6 latas |
| 239934 | melocotón almibar lata 1 kg | +/- 1000 | 1 lata | caja de 12 latas |
| 239936 | melocotón almibar lata 3 kg | +/- 3000 | 1 lata | caja de 6 latas |
| 239938 | piña almibar lata 1 kg | +/- 1000 | 1 lata | caja de 12 latas |
| 239940 | piña en su jugo lata 3 kg | +/- 3000 | 1 lata | caja de 6 latas |
| 2399400 |  piña almibar lata 3 kg | +/- 3000 | 1 lata | caja de 6 latas |
| 239941 | higos confitados bote 2,2 kg | +/- 2200 | 1 bote | caja de 4 botes |
| 2399410 | higos confitados bote 300 gr | +/- 300 | 1 bote | caja de 6 botes |
| 2399412 | cereza roja almibar Helios 160 gr | +/- 160 | 1 lata | caja de 12 latas |
| 239942 | macedonia fruta almibar 3 kg | +/- 3000 | 1 lata | caja de 6 latas |
| 239943 | lichis en almibar lata 1/2 kg | +/- 500 | 1 lata | caja de 24 latas |
| 239948 | mandarina gajos lata 850 gr | +/- 850 | 1 lata | caja de 12 latas |
| 239950 | nispero en almibar 1 kg | +/- 1000 | 1 lata | |

zumos

| | | | | |
|----------|-----------------------------------------------------------------------------------------------------------------|-------------|------------|--------------------|
| 20811 | zumo zanahoria 1 lt diet | +/- 1000 ml | 1 botellas | caja de 6 botellas |
| 2399690 | zumo manzana sin azúcar Disfruta pet 1.5 lt | +/- 1500 ml | 1 brik | caja de 6 brik |
| 2399701 | zumo Alteza melocotón pack 6*200 ml | +/- 1200 ml | 1 pack | caja de 5 packs |
| 2399711 | zumo Alteza naranja pack 6*20 cl | +/- 1200 ml | 1 pack | caja de 5 packs |
| 23997200 | zumo naranja sin azúcar Disfruta 2 lt | +/- 2000 ml | 1 bote | caja de 6 botes |
| 23997201 | zumo piña sin azúcar Disfruta 2 lt | +/- 2000 ml | 1 bote | caja de 6 botes |
| 23997202 | zumo melocotón sin azúcar Disfruta 2 lt | +/- 2000 ml | 1 bote | caja de 6 botes |
| 2399721 | zumo Alteza piña pack 6*200 ml | +/- 1200 ml | 1 pack | caja de 5 packs |
| 2399722 | mosto vino blanco Greip 1 lt | +/- 1000 ml | 1 bote | caja de 12 botes |
| 2399723 |  mosto vino tinto Greip 1 lt | +/- 1000 ml | 1 botr | caja de 12 botes |
| 2399724 | zumo tomate Cofrutos brik 1 lt | +/- 1000 ml | 1 brik | caja de 6 brik |


encurtidos

| tarros 314 cc | | Peso (gr) | Un min/venta | Observaciones |
|---------------|----------------------------------------|-----------|--------------|-------------------|
| 270006 | zanahoria tiras tarro 314 cc | +/- 175 | 1 tarro | caja de 24 tarros |
| 270007 | remolacha tiras tarro 314 cc | +/- 175 | 1 tarro | caja de 24 tarros |
| 2700100 | alcaparrón 0/14 tarro 150 gr escurrido | +/- 150 | 1 tarro | caja de 12 tarros |
| 2700101 | alcaparra cristal esc 200 gr 9/11 | +/- 300 | 1 tarro | caja de 12 tarros |
| 270306 | brotos de soja 345 cc | | 1 tarro | caja de 24 tarros |
| 270308 | brotos de ajos tiernos t-360 gr | +/- 360 | 1 tarro | caja de 12 tarros |

tarros 1 galón





| | | | | |
|---------|-----------------------------------------------------|----------|---------|------------------|
| 270004 | alcaparras tarro 900 gr escurrido | +/- 900 | 1 tarro | |
| 270026 | banderilla entera 1/2 galón 1 kg escurrido | +/- 1000 | 1 bote | caja de 6 botes |
| 270027 | cubo gildas boqueron corpa 40 un | | 1 bote | caja de 2 botes |
| 2700271 | cubo gildas anchoa corpa 40 und | | 1 bote | caja de 2 botes |
| 270028 | guindilla vasca 2 kg. | +/- 2000 | 1 bote | caja de 6 botes |
| 2700281 | piparra vasca 1/2 galon zibelzu | +/- 1885 | 1 bote | caja de 12 botes |
| 270042 | pepinos en vinagre 30/40 2,8 kg | +/- 2800 | 1 bote | caja de 6 botes |
| 270043 | cebollita tarro 1,9 kg peso escurrido 1 kg Celorrio | +/- 1000 | 1 bote | caja de 6 botes |

aceitunas

| | | | | |
|---------|-----------------------------------------------------------------------------------------------------------|----------|---------|-------------------|
| 2700121 | aceituna aragón bolsa 1 kgr | +/- 1000 | 1 bolsa | caja de 10 bolsas |
| 2700131 | aceituna manzanilla s/h 4250 kg 2kg escur | +/- 2000 | 1 lata | caja de 3 latas |
| 2700140 |  aceituna aliño 2.5 kg | +/- 2500 | 1 bote | caja de 3 botes |
| 270016 | aceituna chafada Caspe 2 kg | +/- 2000 | 1 bote | caja de 6 botes |

| | | Peso (gr) | Un min/venta | Observaciones |
|---------------------------|--------------------------------------------------------------------------------------------------------------------------------|-----------|--------------|---------------------|
| 2700202 | aceituna rell. gigante 160/200 4.250 kg/2.200 esc | +/- 2200 | 1 bote | |
| 270050 | aceituna arbequina garrafa 3 kg/1,9 kg escurrido | +/- 1900 | 1 bote | caja de 6 botes |
| 270051 | aceituna negra laminada 3 kg | +/- 3000 | 1 lata | caja de 6 latas |
| 270052 | aceituna verde laminada 3 kg | +/- 3000 | 1 lata | caja de 6 latas |
| 270053 | aceituna Kalamata negra 2 kg | +/- 2000 | 1 garrafa | caja de 6 garrafas |
| 2700531 | aceituna Kalamata sin hueso 2 kg | +/- 2000 | 1 bote | |
| 2700541 | aceituna manzanilla c/h s/anchoa 160/180 2,5 kg esc | +/- 2500 | 1 bote | caja de 3 botes |
| 2700542 | aceituna negra 160/200 2,5 kg peso escurrido | +/- 2500 | 1 bote | caja de 3 botes |
| 2700543 | aceituna negra deshuesada peso escurrido 1446 gr | +/- 1446 | 1 bote | |
| aceitunas rellenas | | | | |
| 270011 | aceituna manzanilla r/anchoa 210 gr/85 gr escurrido | +/- 85 | 1 bote | caja de 30 botes |
| 2700111 | aceituna anchoa 50 gr * 3 lata pack | +/- 150 | 1 pack | caja de 8 packs |
| 270020 | aceituna rellena anchoa 2 kg escurrido | +/- 2000 | 1 lata | caja de 3 latas |
| 2700201 | aceituna rellena anchoa 1,44 kg/600 gr escurrido | +/- 600 | 1 lata | caja de 6 latas |
| 2700203 | aceituna rellena pimiento española 292 gr | +/- 292 | 1 bote | caja de 12 botes |
| 2700204 |  aceitunas espinaler rellenas 200gr | +/- 200 | 1 lata | caja de 30 latas |
| 2700205 |  aceituna rellena anchoa espinaler 350gr | +/- 350 | 1 bote | caja de 15 botes |
| 2700206 |  aceituna espinaler rellena 2kg. 1.46kg esc | +/- 1460 | 1 bote | |
| 2700207 |  aceituna rellena anchoa 3*50gr espinaler | +/- 150 | 1 paquete | caja de 16 paquetes |
| aceitunas aliñadas | | | | |
| 270017 | aceituna partida ajo Jaen aliñada 5 kg escurrida | +/- 5000 | 1 bote | |
| 270019 | aceituna gordal pasion deshue. 2,1kg | +/- 2100 | 1 bote | |
| 270055 | aceituna revuelto 2 kg | +/- 2000 | 1 bote | caja de 6 botes |
| 270056 |  aceituna aliño Chupadados 2.5 kg | +/- 2500 | 1 bote | caja de 3 botes |
| lata 3 kg | | | | |
| 270031 | apio tiras lata 3 kgr | +/- 3000 | 1 lata | |
| 270032 | zanahoria tiras lata 3 kg | +/- 3000 | 1 lata | caja de 6 latas |
| 270033 | remolacha tiras lata 3 kg | +/- 3000 | 1 lata | caja de 6 latas |
| varios | | | | |
| 270000 | pepinillo 60/80 tarro 445 gr | +/- 445 | 1 bote | caja de 12 botes |
| 2700010 | pepinillo rodajas bolsa 3,5 kg | +/- 3500 | 1 bolsa | caja de 4 bolsas |
| 2700011 |  pepinillo "m" lata 2,5 kg 300/400 s/anchoa | +/- 2500 | 1 lata | caja de 3 latas |
| 2700012 | pepinillo 80/100 "E" s/anchoa 1,7 kg escurrido | +/- 1700 | 1 garrafa | caja de 6 garrafas |
| 2700013 |  pepinillo 300/400 tarro 445 gr s/anchoa | +/- 445 | 1 tarro | caja de 12 tarros |
| 2700260 |  banderilla boqueron tarro 33u | | 1 tarro | caja de 6 tarros |
| 2700261 |  banderilla anchoa boqueron tarro 30un | | 1 tarro | caja de 6 tarros |
| 2700420 | pepinillo 10/20 "G" vinagre 1,8 kg escurrido | +/- 1800 | 1 garrafa | caja de 6 garrafas |
| 270070 | palmitos entero 3/4 tarro | +/- 750 | 1 lata | caja de 12 latas |
| 270105 | choucroute kuhne 400 gr | +/- 400 | 1 bote | caja de 6 botes |
| 270305 | brotes de soja lata 3 kg | +/- 3000 | 1 lata | caja de 6 latas |

conservas pescado

| | | Peso (gr) | Un min/venta | Observaciones |
|--------------------------|---------------------------------------------------------------------------------------------------------------------------------------|-----------|--------------|-----------------------|
| mejillones | | | | |
| 1840 | mejillón escabeche RO-550 15/20 | +/- 550 | 1 lata | lata 15/20 mejillones |
| 1841 | mejillón escabeche OL-120 fa | +/- 120 | 1 lata | caja de 50 latas |
| 1842 |  mejillon espinaler escabeche 12/16 premium rr-125 | +/- 125 | 1 lata | lata 12/16 piezas |
| berberecho/almeja | | | | |
| 1845 | berberecho al natural 25/35 OL-125 | +/- 125 | 1 lata | caja de 50 latas |
| 1846 |  berberecho espinaler 35/45pz | +/- 120 | 1 lata | caja de 25 latas |
| 1849 |  almeja al natural ol-120 espinaler | +/- 120 | 1 lata | caja de 25 latas |
| 1882 |  zamburiña espinaler ol-120 10/12 pz | +/- 120 | 1 lata | caja de 25 latas |

| tunidos | | Peso (gr) | Un min/venta | Observaciones | |
|----------|---|-----------------------------------------------|--------------|---------------|---------------------|
| 1850 | | bonito tronco aceite oliva RO-1800 | +/- 1800 | 1 lata | caja de 8 latas |
| 1851 | | ventresca atún oliva ol-120 | +/- 120 | 1 lata | caja de 25 latas |
| 1852 | | ventresca atun claro Campos RO-1000 | +/- 1000 | 1 lata | caja de 12 latas |
| 1853 | N | atun espinaler aceite vegetal ol-120 | +/- 120 | 1 bandeja | caja de 25 bandejas |
| 1854 | | ventresca atun Ubago ro-1000 | +/- 1000 | 1 lata | caja de 12 latas |
| 18540 | | ventresca atun claro Ubago RO-1000-esc 650gr | +/- 1000 | 1 lata | caja de 6 latas |
| 1855 | | bonito escabeche RO-1800 | +/- 1800 | 1 lata | caja de 8 latas |
| 1856 | | atún claro girasol RO-160 | +/- 160 | 1 lata | caja de 32 latas |
| 1857 | | filete de melva almadraba girasol RO-1000 | +/- 1000 | 1 lata | |
| 1861 | | atún tronco girasol RO-1000 | +/- 1000 | 1 lata | caja de 6 latas |
| 1862 | | atún lata RO-1850 girasol Bachi | +/- 1850 | 1 lata | |
| 1863 | | atún aceite vegetal Cavano RO-900 | +/- 900 | 1 lata | caja de 12 latas |
| 18641 | | atún bolsa 1 kg 70/30 girasol 950 escurrido | +/- 1000 | 1 bolsa | caja de 16 bolsas |
| 1865 | | atún claro ro-1900 girasol Campos | +/- 1900 | 1 lata | caja de 8 latas |
| 1866 | | atun claro aceite vegetal pack RO-80 | +/- 80 | 1 lata | caja de 32 unidades |
| 1873 | | atun claro escabeche campos RO-1900 | +/- 1900 | 1 lata | caja de 4 latas |
| sardinas | | | | | |
| 1869 | | sardina aceite calvo RO-125 gr | +/- 125 | 1 lata | caja de 50 latas |
| 1870 | N | sardinilla aceite oliva espinaler r0125 14/16 | | 1 lata | caja de 25 latas |
| 18701 | N | sardinilla premium xeito | | 1 lata | |
| 18720 | | sardina aceite RO-1000 25/30 | +/- 1000 | 1 lata | caja de 12 latas |
| carnicas | | | | | |
| 11070 | | codorniz escabeche lata 425 gr | +/- 425 | 1 lata | caja de 6 latas |
| 11072 | | perdiz escabechada lata 1 racion | +/- 680 | 1 tarro | caja de 6 tarros |
| 110730 | N | perdiz escabechada migas 650 gr | +/- 650 | 1 tarro | caja de 12 tarros |
| 11074 | | codorniz ensalada migas 350 gr | +/- 350 | 1 tarro | caja de 12 tarros |
| 1844 | | navajas natural OL-120 fa | +/- 120 | 1 lata | caja de 50 latas |
| 18440 | N | navajas espinaler 5/8 pz ol-120 | +/- 120 | 1 lata | caja de 25 latas |
| 1880 | | langostinos Ubago al natural RO-125 | +/- 125 | 1 lata | caja de 25 latas |
| 1881 | | pulpo espinaler aceite oliva ol-120 | +/- 120 | 1 lata | caja de 25 latas |
| 350320 | | higado rape natural lata 120 gr | +/- 120 | 1 lata | caja de 20 latas |